



# Dacia Duster



Scandaleusement accessible

# Les (très) grands espaces à (tout) petit prix

Avec Dacia Duster, les grands espaces vous appartiennent.

4 x 4 au vaste habitacle, Dacia Duster met sa robustesse et ses capacités de franchissement au service de vos rêves d'évasion. Spacieux, son intérieur modulable offre un maximum de confort et permet de transporter tous vos équipements de loisirs. Avec sa position de conduite haute, vous pouvez envisager les voyages en toute sérénité. Proposé à un prix incroyable, Dacia Duster dispose aussi de moteurs diesel économes avec des émissions de CO<sub>2</sub> limitées.

Dacia Duster, et si on s'offrait plus en dépensant moins ?

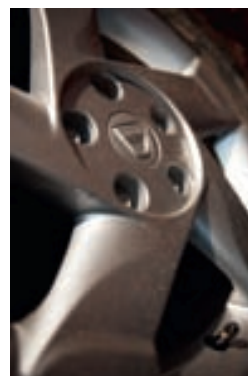






# Le style d'un vrai tout-terrain

Des ailes élargies et une haute stature révèlent sa personnalité : Dacia Duster est un vrai tout-terrain ! Son design musclé est celui d'un authentique aventurier, robuste et protecteur. Dacia Duster fait aussi l'unanimité en ville, avec son style élégant, sa calandre chromée et ses feux avant à doubles optiques. Cette allure unique peut être encore renforcée en optant pour le Pack Look (jantes alu 16", vitres arrière surteintées, éléments en chrome satiné : barres de toit, rétroviseurs, skid avant/arrière, bavolets), ou en choisissant parmi les nombreux accessoires disponibles (tels que protections larges de portes, protections de passages de roues ou styling bars). Avec Dacia Duster, le plaisir passe aussi par le style.









# Faire face à tous les terrains

Dacia Duster ne craint aucun terrain. Doté d'une garde au sol élevée et d'angles de franchissement importants, il possède de réelles capacités de 4x4. Sa structure lui permet naturellement de faire face à toutes les conditions de routes et chemins. Dacia Duster est un véhicule compact et léger pour son gabarit, ce qui lui assure une grande agilité et contribue à ses performances tout terrain. Des performances auxquelles contribue également la nouvelle boîte de vitesses manuelle 6 rapports\*, dotée d'un 1<sup>er</sup> rapport court (5,79 km/h à 1 000 tr/min), pour évoluer en terrain accidenté, démarrer en pente ou en charge et retenir le véhicule en descente. Avec sa commande 4x4 intuitive, Dacia Duster s'adapte à toutes les situations pour une conduite en toute facilité.

Et en toute sécurité !

\* Disponible sur les versions 4x4 et dCi 110 4x2



## Mode 2WD :

- Fonctionnement : distribution du couple moteur sur les deux roues avant.
- Conditions d'utilisation : revêtements avec de bonnes conditions d'adhérence.
- Avantage : optimisation de la consommation de carburant.



## Mode Auto :

- Fonctionnement : distribution automatique du couple moteur sur les quatre roues en fonction des conditions d'adhérence.
- Conditions d'utilisation : tous types de route quelles que soient les conditions d'adhérence et particulièrement chaussées glissantes (pluie, neige, glace).
- Avantage : meilleur compromis entre tenue de route et motricité.



## Mode Lock :

- Fonctionnement : distribution du couple moteur imposée sur les quatre roues. Contrôle moteur et freinage adaptés à un usage 4x4.
- Conditions d'utilisation : passages difficiles et chemins non carrossables (surfaces accidentées, boue, terre, sable) à faible vitesse (<80 km/h).
- Avantage : optimisation des capacités de franchissement.









# Un confort à la carte

Dacia Duster possède un intérieur vaste et confortable. Pratique et fonctionnel, son habitacle accueille 5 passagers et met à leur disposition jusqu'à 475 litres\* d'espace de coffre, pour transporter facilement tous leurs bagages et équipements de loisirs. Une fois la banquette arrière rabattue, l'espace disponible atteint 1 636 litres\*. En pliant le dossier du siège passager avant, des objets d'une longueur de 2,65 m peuvent être logés dans l'habitacle.

Parce que les conducteurs et leurs familles ont tous des attentes différentes, Dacia Duster offre un équipement concentré sur l'essentiel, sans superflu. Et libre à chacun de personnaliser son Duster ! Pour répondre à tous les besoins, plusieurs packs et options sont proposés ainsi que de nombreux accessoires. C'est simple : Dacia Duster a une solution pour toutes les envies.

\* Selon versions









# Un nouveau territoire enfin accessible

Les temps ont changé. Conduire un 4 x 4 a longtemps été un privilège ; avec Dacia Duster, ce plaisir devient accessible. Proposé à un prix incroyable, Dacia Duster affiche des coûts d'utilisation modérés, grâce à un programme d'entretien optimisé et des moteurs économes qui ont fait leurs preuves en matière de fiabilité. Les motorisations dCi permettent ainsi de rouler plus longtemps avec un plein, tout en se distinguant par leurs faibles émissions de CO<sub>2</sub>, inférieures à 140 g/km sur les versions 4x2 et à 150 g/km sur les versions 4x4. Un vrai sens de l'économie !

Marque du groupe Renault, Dacia bénéficie d'une expertise reconnue dans le domaine de la sécurité. Dacia Duster est équipé, en série, de l'ABS et de l'assistance au freinage d'urgence, d'airbags frontaux conducteur et passager et d'airbags latéraux avant tête et thorax\*. La robustesse à toute épreuve de Dacia Duster est au service de la sécurité comme de l'endurance.

Avec Dacia Duster, vous êtes en sécurité pour longtemps.

\* Dès version Ambiance

**3** ANS  
GARANTIE  
ou 100 000 km







# Version Duster

## PRINCIPAUX ÉQUIPEMENTS DUSTER

- Boucliers et poignées de portes extérieures noirs
- Jantes tôles 16"
- Banquette arrière rabattable 1/1
- ABS+ Assistance au Freinage d'Urgence
- Airbag frontal conducteur
- Airbag frontal passager désactivable

- Direction assistée
- Projecteurs double optique
- Rétroviseurs extérieurs noirs réglables manuellement de l'intérieur
- Lève-vitres avant / arrière manuels
- Pré-équipement radio
- Kit de gonflage
- Vitres teintées
- Antidémarrage électronique
- Décors intérieurs carbone foncé
- Sellerie tissu Track



## OPTIONS

- Barres de toit longitudinales noires
- Roue de secours

- Pack Confort (airbags latéraux avant tête / thorax, condamnation centralisée des portes, télécommande à radio-fréquence, lève-vitres avant électriques)



# Version Ambiance

## PRINCIPAUX ÉQUIPEMENTS AMBIANCE = DUSTER +

- Condamnation centralisée des portes
- Lève-vitres avant électriques
- Télécommande à radio-fréquence
- Barres de toit noires
- Airbags latéraux avant tête/thorax
- Décors intérieurs gris étoile (façade centrale, entourage aérateurs, poignée de tirage de portes)

## OPTIONS

- Peinture métallisée
- Jantes alu 16"
- Projecteurs antibrouillard
- Radio mono-CD 4x15W avec commande au volant
- Pack Conditionnement d'air et Radio mono-CD 4x15W avec commande au volant
- Pack Modularité (banquette arrière rabattable et fractionnable 1/3-2/3 ; siège conducteur, ceintures de sécurité avant et volant réglables en hauteur)
- Roue de secours





# Version Lauréate

## PRINCIPAUX ÉQUIPEMENTS LAURÉATE = AMBIANCE +

- Boucliers bi-ton (ton carrosserie / noir)
- Poignées de porte extérieures ton carrosserie
- Jantes tôles 16" stylisées
- Projecteurs antibrouillard
- Décors intérieurs brun shiny (façade centrale, entourage aérateurs, poignée de tirage de portes, baguette de décor sur panneaux de porte)
- Ordinateur de bord

- Rétroviseurs extérieurs électriques et dégivrants
- Conditionnement d'air manuel
- Pack Modularité (banquette arrière rabattable et fractionnable 1/3-2/3 ; siège conducteur, ceintures de sécurité avant et volant réglables en hauteur)
- Sellerie tissu Krest



## OPTIONS

- Peinture métallisée
- Pack Look (jantes alu 16", vitres arrière surteintées, éléments chrome satiné : rétroviseurs extérieurs, barres de toit, bavolets et skid avant / arrière)
- Pack Cuir (sellerie cuir et autres matériaux\*, pommeau en cuir, volant en croute de cuir)
- Contrôle dynamique de conduite (ESP) avec antipatinage (ASR)
- Lève-vitres arrière électriques



- Radio mono-CD 4x15W avec lecteur MP3 et commande au volant
- Volant et pommeau en cuir
- Roue de secours



\* Revêtement cuir (d'origine bovine) présent sur partie centrale de l'assise et du dossier.

# Version Prestige

## PRINCIPAUX ÉQUIPEMENTS PRESTIGE = LAURÉATE +

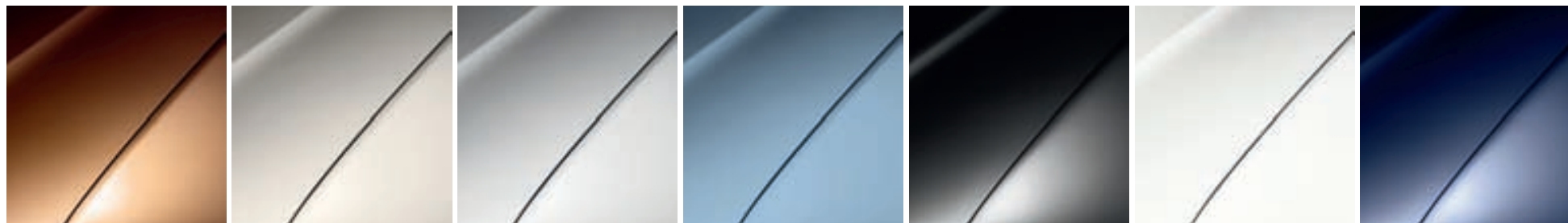
- Pack Look (jantes alu 16", vitres arrière surteintées, éléments chrome satiné : rétroviseurs extérieurs, barres de toit, bavolets et skid avant / arrière)
- Pack Cuir (sellerie cuir et autres matériaux\*, pommeau en cuir, volant en croute de cuir)
- Radio mono-CD 4x15W avec lecteur MP3 et commande au volant

## OPTIONS

- Peinture métallisée
- Contrôle dynamique de conduite (ESP) avec antipatinage (ASR)
- Lève-vitres arrière électriques
- Roue de secours



## Teintier



BRUN CAJOU (TE CNA)

GRIS BASALTE (TE KNM)

GRIS PLATINE (TE D69)

BLEU MINÉRAL (TE RNF)

NOIR NACRÉ (NV 676)

BLANC GLACIER (OV 369)

BLEU NAVY (OV D42)

OV = opaque vernis TE = teinte à effet NV = nacré vernie

## Dimensions



VOLUME DE COFFRE (dm <sup>3</sup> norme ISO 3832)	4x2	4x4
Sous cache-bagage avec kit de gonflage / roue de secours	475/475	443/408
Maxi banquette arrière rabattue avec kit de gonflage / roue de secours	1636/1636	1604/1570

PLAN COTÉ (mm)	
A Empattement	2673
B Longueur hors tout	4315
C Porte-à-faux avant	822
D Porte-à-faux arrière	820
E Voie avant	1560
F Voie arrière	1567
G Largeur hors tout sans / avec rétroviseurs	1822/2000
H Hauteur à vide / avec barres de toit	1625/1695
K Garde au sol à vide 4x2/4x4	205/210
L Rayon au genou arrière	183
M Largeur aux coudes avant	1411
M1 Largeur aux coudes arrière	1438
N Largeur aux bandeaux avant	1387
N1 Largeur aux bandeaux arrière	1400
P1 Distance entre l'articulation de la hanche et le pavillon, aux places avant	907
P2 Distance entre l'articulation de la hanche et le pavillon, aux places arrière	895
Y2 Largeur intérieure entre passages de roue	1002
Z1 Longueur de chargement banquette arrière en place	992
Z2 Longueur de chargement banquette arrière rabattue	1760

ANGLES DE FRANCHISSEMENT	
1 Angle d'approche	30°
2 Angle ventral	23°
3 Angle de fuite	36°





# Accessoires



## 1. PACK SUV

### - Tube avant

Ce tube horizontal bas en inox de 60 mm de diamètre accentue le caractère puissant et racé de votre Dacia Duster. Il est le complémentaire naturel des barres latérales.

### - Barres latérales

Ces tubes latéraux inox de 60 mm de diamètre protègent les bavolets, dont ils épousent la ligne, et confèrent à la silhouette imposante du Dacia Duster une élégance indéniable. Ils sont compatibles avec les bavettes avant.

### - Canule d'échappement chromée

Elle souligne le caractère dynamique et sportif de votre Dacia Duster.



## 2. ACCOUDOIR CENTRAL AVANT NOIR

L'accoudoir central avant assure le confort du conducteur pendant le voyage, et met à disposition des occupants un compartiment de rangement supplémentaire et discret (existe aussi en gris clair).

## 3. JANTES 16" SILVER EN ALUMINIUM

## 4. JANTES 16" NOIR EN ALUMINIUM

## 5. SEUIL DE COFFRE

Protecteur, il habille élégamment l'arrière de votre Dacia Duster, à la ville comme en campagne.



## 6. BAC DE COFFRE

Il épouse parfaitement la taille du coffre de votre Dacia Duster (versions 4x2). Imperméable et résistant, il protège le coffre et permet de transporter toutes sortes de produits et notamment des objets salissants. Il s'enlève ainsi facilement afin d'être lavé au jet d'eau.

## 7. ATTELAGE STANDARD

Il est conçu pour une utilisation permanente.





8



9



11



12



14



15



10



13



16

## 8. GRILLE À CHIEN

La grille de séparation inoxydable permet de séparer efficacement l'habitacle de l'espace de chargement.

## 9. AIDE AU STATIONNEMENT ARRIÈRE

Détection complète à l'arrière de votre véhicule grâce aux 4 capteurs intégrés. Indication de la distance entre le véhicule et l'obstacle par un signal acoustique à intermittence. Les capteurs peuvent être peints de la couleur du véhicule.

## 10. PACK OFF-ROAD : ÉLARGISSEURS D'AILES, PROTECTIONS LATÉRALES DE PORTES LARGES

Cet ensemble assure la protection des passages de roue avant et arrière contre les projections de roue et surtout les frictions, protège bas de portes et bavolets. Il accentue également l'expression de robustesse du véhicule, son assise et sa vocation polyvalente. Il se marie parfaitement au design volontaire et expansif des ailes de Dacia Duster.

## 11. SURTAPIS CAOUTCHOUC NOVESTRA

Prévu pour des usages sévères, le tapis caoutchouc 4 pièces offre une protection efficace contre la neige ou la boue.

## 12. SURTAPIS TEXTILE MADRIGAL

Tapis sur mesure 4 pièces à la finition velours valorisante, il protège avec élégance le sol de l'usure et de l'humidité. 100% compatible avec les prédispositions d'origine. Coloris noir.

## 13. GAMME DE KIT MAINS LIBRES BLUETOOTH® PARROT

Ce modèle de la marque Parrot est composé d'un écran LCD avec 2 micros intégrés et un curseur portable. Il affiche le répertoire et l'identifiant de l'appelant. La version haut de gamme offre un écran couleur et la possibilité d'écouter la musique d'un lecteur MP3, d'une carte SD, d'un USB ou d'un iPhone/iPod.

## 14. GAMME DE GPS TOMTOM® SEMI-INTEGRES

La version haut de gamme offre le grand écran, la téléphonie mains-libres Bluetooth® et la possibilité des « Services Live Intégrés ».

## 15. BARRES DE TOIT TRANSVERSALES SUR LONGITUDINALES

Ils permettent de transporter 80 kg de bagages supplémentaires ou d'installer d'autres accessoires de loisirs (porte-vélos, porte-skis, coffre de toit...).

## 16. COFFRE DE TOIT

Une gamme complète de coffres de toit permet d'augmenter la capacité de chargement déjà généreuse de Dacia Duster en toute sécurité et avec élégance.

# ÉQUIPEMENTS ET OPTIONS

	Duster	Ambiance	Lauréate	Prestige
<b>PRÉSENTATION EXTÉRIEURE</b>				
Boucliers	Noirs	Noirs	Ton carrosserie / noir	Ton carrosserie / noir
Poignées de portes extérieures	Noires	Noires	Ton carrosserie	Ton carrosserie
Bandeau supérieur de calandre chromé	●	●	●	●
Rétroviseurs extérieurs noirs	●	●	●	-
Rétroviseurs extérieurs chrome satiné	-	-	○(Pack Look)	●
Barres de toit longitudinales noires	○	●	●	-
Barres de toit longitudinales chrome satiné	-	-	○(Pack Look)	●
Skid avant / arrière chrome satiné	-	-	○(Pack Look)	●
Bavolets chrome satiné	-	-	○(Pack Look)	●
Vitres teintées	●	●	●	●
Vitres de portes arrière, vitres de custode et lunette arrière surteintées	-	-	○(Pack Look)	●
Jantes tôles 16"	●	●	-	-
Jantes tôles 16" stylisées	-	-	●	-
Jantes aluminium 16"	-	○	○(Pack Look)	●
Peinture métallisée	-	○	○	○
Masques de phares noirs (uniquement sur versions 4x4)	●	●	●	●
<b>SIÈGES ET AMBIANCES INTÉRIEURES</b>				
Décors intérieurs (façade centrale, poignées de portes avant, entourages aérateurs)	Carbone foncé	Gris étoile	Brun shiny	Brun shiny
Baguettes décor sur panneaux de portes	-	-	Brun shiny	Brun shiny
Poignées d'ouverture de portes avant	Carbone foncé	Carbone foncé	Chrome satiné	Chrome satiné
Fonds de compteurs noirs + cerclage chromé	●	●	●	●
Sellerie tissu Track	●	●	-	-
Sellerie tissu Krest	-	-	●	-
Sellerie Cuir* et autres matériaux carbone foncé	-	-	○(Pack Cuir)	●
Banquette arrière rabattable monobloc	●	●	-	-
Banquette arrière rabattable et fractionnable 1/3 - 2/3	-	○(Pack Modularité)	●	●
Siège conducteur réglable en hauteur	-	○(Pack Modularité)	●	●
Bacs de rangement portes avant	●	●	●	●
Poches aumônières à l'arrière des sièges avant	-	-	●	●
<b>SÉCURITÉ ACTIVE ET PASSIVE</b>				
ABS + Assistance au Freinage d'Urgence	●	●	●	●
Airbag frontal conducteur	●	●	●	●
Airbag frontal passager désactivable	●	●	●	●
Airbags latéraux avant tête - thorax	○(Pack Confort)	●	●	●
Ceintures de sécurité avant réglables en hauteur	-	○(Pack Modularité)	●	●
Ceintures de sécurité avant avec pré-tensionneurs pyrotechniques	-	-	●	●
Appuis-tête avant réglables en hauteur	●	-	-	-
Appuis-tête avant fixes Nouvelle Génération	-	●	●	●
3 <sup>e</sup> ceinture arrière 3 points (enrouleur)	●	●	●	●
3 appuis-tête arrière (appui-tête central virgule)	●	●	●	●
Système de fixation Isofix pour siège enfant aux places latérales arrière	●	●	●	●
Contrôle dynamique de conduite (ESP) avec antipatinage (ASR)	-	-	○	○
Roue de secours	○	○	○	○
Kit de gonflage	●	●	●	●

	Duster	Ambiance	Lauréate	Prestige
<b>PROTECTION DU VÉHICULE</b>				
Antidémarrage électronique	●	●	●	●
<b>CONDUITE ET APPAREILS DE CONTRÔLE</b>				
Direction assistée	●	●	●	●
Ordinateur de bord (6 fonctions)	-	-	●	●
Témoin de portes latérales non fermées	-	-	●	●
Alarme sonore d'oubli d'extinction des feux	●	●	●	●
Alerte visuelle et sonore du non bouclage ceinture passager	○(Pack Confort)	●	●	●
<b>VISIBILITÉ</b>				
Projecteurs antibrouillard	-	○	●	●
Rétroviseurs extérieurs réglables manuellement de l'intérieur	●	●	-	-
Rétroviseurs extérieurs électriques et dégivrants	-	-	●	●
<b>CONFORT</b>				
Condamnation centralisée des portes	○(Pack Confort)	●	●	●
Télécommande à radio-fréquence	○(Pack Confort)	●	●	●
Lève-vitres avant électriques	○(Pack Confort)	●	●	●
Lève-vitres arrière électriques	-	-	○	○
Allume-cigares	●	●	●	●
Cendrier nomade	●	●	●	●
Éclairage coffre	●	●	●	●
Volant et pommeau de levier de vitesse cuir carbone foncé	-	-	○/○(Pack Cuir)	●
Volant réglable en hauteur	-	○(Pack Modularité)	●	●
<b>CHAUFFAGE - VENTILATION</b>				
Chauffage et ventilation à 4 vitesses et recyclage de l'air	●	●	●	●
Conditionnement d'air manuel	-	○(Pack Airco-Radio)	●	●
<b>AUDIO</b>				
Pré-équipement radio	●	●	●	●
Radio mono-CD 4x15W avec commande au volant	-	○	-	-
Pack Conditionnement d'air et radio CD 4x15W avec commande au volant	-	○/○(Pack Airco-Radio)	-	-

● Série ○ Option - Non disponible

\* Revêtement cuir (d'origine bovine) disponible sur partie centrale de l'assise et du dossier



# MOTORISATIONS

	1.6 16V		dCi 90	dCi 110	
	4 x 2	4 x 4	4 x 2	4 x 2	4 x 4
<b>MOTEUR</b>					
Niveau de dépollution	Euro 5	Euro 5	Euro 5	Euro 5	Euro 5
Alimentation moteur en air à géométrie variable	Atmosphérique		Turbocompresseur	Turbocompresseur à géométrie variable	
Cylindrée (cm³)	1 598	1 598	1 461	1 461	1 461
Puissance fiscale (CV)	9	9	8	8	8
Alésage x Course (mm)	79,5 x 80,5	79,5 x 80,5	76 x 80,5	76 x 80,5	76 x 80,5
Nombre de cylindres / de soupapes	4 en ligne / 16		4 en ligne / 8		
Rapport volumétrique	9,8	9,8	15,7	15,7	15,7
Puissance maxi en kW (ch)	77 (105)	77 (105)	66 (90)	79 (107)	80 (109)
Régime de puissance maxi (tr/min)	5 750	5 750	3 750	4 000	4 000
Couple maxi en Nm	148	148	200	240	240
Régime de couple maxi (tr/min)	3 750	3 750	1 750	1 750	1 750
Type d'injection	Multipoint séquentielle		Directe avec common rail + multi-injection		
Carburant	Essence	Essence	Diesel	Diesel	Diesel
Filtre à particules	-	-	Série	Série	Série
<b>BOÎTE DE VITESSES</b>					
Nombre de rapports (boîte de vitesses manuelle)	5	6	5	6	6
Vitesses (km/h) à 1000 tr/min : en 1 <sup>re</sup>	7,47	5,79	7,98	7,58	5,79
<b>DIRECTION</b>					
Direction Assistée (type)	Hydraulique				
Diamètre de braquage entre trottoirs / entre murs (m)	10,44 / 10,76				
Nombre de tours de volant	3,3				
<b>TRAINS</b>					
Type de train avant	Type Mac-Pherson avec bras inférieur rectangle et barre anti-roulis				
Type de train arrière :					
- Essieu souple à épure programmée et ressorts hélicoïdaux	OUI	-	OUI	OUI	-
- Multibras type Mac-Pherson	-	OUI	-	-	OUI
<b>ROUES - PNEUMATIQUES</b>					
Jantes de référence	6,5 J 16				
Pneumatiques de référence	215/65 R 16				
<b>FREINAGE</b>					
ABS Bosch 8.1	Série	Série	Série	Série	Série
AFU (Assistance au Freinage d'Urgence)	Série	Série	Série	Série	Série
Répartiteur électronique de freinage	Série	Série	Série	Série	Série
Avant : disques ventilés (DV) Ø (mm) / épaisseur (mm)	DV 269 / 22,4			DV 280 / 24	
Arrière : Tambour (T) / Ø (pouces)	T - 9 pouces				

	1.6 16V		dCi 90	dCi 110	
	4 x 2	4 x 4	4 x 2	4 x 2	4 x 4
<b>PERFORMANCES</b>					
Vitesse maxi (km/h)	165	160	156	171	168
0 - 100 km/h (s)	11,8	12,8	13,8	11,8	12,5
400 m D.A. (s)	18,2	18,9	18,9	18,4	18,7
1000 m D.A. (s)	34,1	34,6	35,6	33,9	34,3
<b>CONSUMMATIONS ET ÉMISSIONS</b>					
Émission CO <sub>2</sub> (g/km)	165	185	130	139	145
Catégorie CO <sub>2</sub> / Consommation	D	D	C	C	D
Cycle urbain (départ à froid) (l/100 km)	9,6	10,4	5,7	6,4	6,5
Cycle extra urbain (l/100 km)	6,0	7,0	4,8	4,9	5,3
Cycle complet (l/100 km)	7,1	8,0	5,0	5,3	5,6
<b>CAPACITÉ</b>					
Réservoir (litres)	50				
Nombre de places	5				
Volume du coffre sous cache-bagages avec kit de gonflage / avec roue de secours (dm <sup>3</sup> )	475 / 475	443 / 408	475 / 475	475 / 475	443 / 408
Volume du coffre maxi banquette arrière rabattue avec kit de gonflage / avec roue de secours (dm <sup>3</sup> )	1 636 / 1 636	1 604 / 1 570	1 636 / 1 636	1 636 / 1 636	1 604 / 1 570
<b>POIDS (kg)</b>					
À vide en ordre de marche* (M.V.O.D.M.) (kg)	1 235	1 325	1 265	1 280	1 369
Maxi autorisé (M.M.A.C.) (kg)	1 710	1 800	1 740	1 755	1 844
Total roulant (M.T.R.) (kg)	2 910	3 300	2 940	2 955	3 344
Charge utile (kg)	550	550	550	550	550
Maxi remorque freinée (dans la limite du M.T.R.) (kg)	1 200	1 500	1 200	1 200	1 500
Maxi remorque non freinée (kg)	615	660	630	640	680
<b>FRANCHISSEMENT</b>					
Profondeur de gué (mm)	350	350	350	350	350

\* 75 kg conducteur inclus

# Dacia

## Une voiture à ce prix-là, Vous plaisantez ?

NON, JUSTEMENT. Chez Dacia, nous avons été les premiers à penser qu'une voiture pas chère pouvait être attractive, sûre et de qualité. Et quelque chose nous dit que nous avons eu raison... La fiabilité et la robustesse de nos modèles sont aujourd'hui reconnues. Les derniers-nés de la gamme Dacia ont créé la surprise par leur design valorisant et différenciant. De plus, nos modèles ne manquent jamais d'espace et peuvent accueillir généreusement les passagers et leurs bagages. Ce succès repose sur un constat simple : on peut aimer l'automobile et en avoir besoin, sans souhaiter pour autant y consacrer tout son budget.

MARQUE DU GROUPE RENAULT, Dacia s'appuie sur des solutions techniques qui ont fait la preuve de leur efficacité et de leur fiabilité, pour offrir une garantie de 3 ans ou 100 000 km et des coûts d'utilisation avantageux. Preuve de notre engagement environnemental, nous avons développé la signature Dacia eco<sup>2</sup>. Les véhicules de la gamme Dacia sont fabriqués dans des usines certifiées ISO 14 001, recyclables à 85%, et proposent des moteurs diesel (dCi 75 et dCi 90) émettant moins de 120g de CO<sub>2</sub>/km. Car c'est une autre de nos convictions : être plus respectueux de l'environnement ne doit pas être une question de prix.



0800/97 965



Donnons priorité à la sécurité



(www.dacia.be)  
(www.dacia.lu)

Informations environnementales [AR 19.03.2004] :  
www.renault.be/ecologie

Tout a été fait pour que le contenu de la présente publication soit exact et à jour à la date de l'impression. Ce document a été réalisé à partir de préséries ou de prototypes. Dans le cadre de sa politique d'amélioration continue des produits, DACIA se réserve le droit, à tout moment, d'apporter des modifications aux spécifications et aux véhicules et accessoires décrits et représentés. Ces modifications sont notifiées aux concessionnaires DACIA dans les meilleurs délais. Selon les pays de commercialisation, les versions peuvent différer, certains équipements peuvent ne pas être disponibles (en série, en option ou en accessoire). Veuillez consulter votre représentant de la marque DACIA pour recevoir les informations les plus récentes. En raison des limites des techniques d'impression, les couleurs reproduites dans le présent document peuvent légèrement différer des couleurs réelles de la peinture ou des matières de garniture intérieure. Tous droits réservés. La reproduction sous quelque forme ou par quelque moyen que ce soit de tout ou partie de la présente publication est interdite sans l'autorisation écrite préalable de DACIA.

\* Au premier des deux termes atteint.

3 ANS  
GARANTIE\*  
ou 100 000 km