



Dacia Sandero Stepway



Имате нужда от повече Височина ?

Още по-висок, по-стилен и по-оборудван! Sandero Sterшау може да премине навсякъде и няма как да остане незабелязан. Снабден с всички екстри на Dacia Sandero, Sterшау е просторен, комфортен, здрав и сигурен. Към познатото оборудване, добавяме някои специфични детайли, за още по-динамичен външен вид. Винаги е удоволствие да бъдеш зад волана на Sandero Sterшау. С него можете да изживеете изключителни моменти на морето, в планината или просто някъде в града... на една наистина достъпна цена.







Усещане за приключение

Sandero Sterшay, това е стил с усещане за приключение и свобода. Външният дизайн е обогатен и подчертан със SUV елементи: хромирани части под броните и праговете на вратите, хромирана лайсна на предрадиаторната решетка, нагълъжни релси на покрива и хромиран накрайник на изпускателната система. Персонализирайте своя автомобил с избор от множество стикери*. За да се пренесете в желаната обстановка извън града, можете да разчитате на просторния и комфортен интериор на Sandero Sterшay. Той е функционален и щедър, със съзваема задна седалка 1/3-2/3 и багажник от 320 литра. С интериор в цвят «скално сиво» и ексклузивна тапицерия Sterшay, вътрешното пространство се отличава с изключителен стил. Здрав, надежден и практичен, Sandero Sterшay е създаден, за да устои на най-тежките климатични и пътни условия.

*предлагат се като аксесоари



Стил, комфорт и практичност



Багажникът предлага обем от 320 литра и отлични възможности за подреждане.



Хромираните елементи на предната и задна броня придават на вашето Sandero Sterway несравним динамизъм.



Задната седалка предлага три истински места. Облегалката се дели в съотношение 1/3-2/3 и дава възможност да се увеличи обема на багажника според нуждите.

Аксесоари



Страничният стикер дава възможност да персонализирате вашия Sterway. Поставете се над двата задни калника. Предлагат се 6 различни мотива.



Централният подлакътник осигурява удобство на водача. С него си осигурявате допълнително и дискретно пространство за багаж.



Напречните релси на покрива, поставени върху надлъжните, позволяват транспортирането на 80 кг багаж или превозването на други аксесоари за свободното време.

Технически характеристики



Двигател	1.6 MPI 85 к.с.	dCi 90 к.с. FAP
Скоростна кутия	BVM 5	BVM 5
Екологични норми	Euro 5	Euro 5
Брой места	5	
Характеристики на двигателя		
Тип двигател	K7M 800	K9K 892
Работен обем (см ³)	1 598	1 461
Диаметър на цилиндъра x ход на буталото (mm)	79,5 x 80,5	76 x 80,5
Брой цилиндри / клапани	4 редови / 8	4 редови / 8
Степен на състяване	9,5	17,6
Максимална мощност kW CEE (к.с.)/ в режим (об./мин.)	62 (85)/5 250	65 (90)/3 750
Максимален въртящ момент Nm CEE (Nm)/ в режим (об./мин.)	135/3 000	200/1 750
Тип впрыскване	Многооточково постепенно	Директно соплоп rail + мултиинжектор
Захранване	Въздушно	Турбокомпресор + обмен
Гориво	Бензин	Дизел
Катализатор	Сериен	Сериен
Филтър за твърди частици	-	Сериен
Скоростна кутия		
Тип скоростна кутия	JH3	JR5
Брой предавки	5	5
Скорост при 1000 об./мин.: на 1ва/на 2ра/на 3та	7,00/12,74/19,74	7,89/14,35/22,24
Скорост при 1000 об./мин.: на 4та/на 5та	26,98/32,81	30,25/39,82
Управление		
Ръчно управление	Кормилна рейка с хидравличен серво усилвател	
Диаметър на завои между два тротоара (m)	10,5	
Брой обороти на волана (без / със серво)	4,6 / 3,2	
Окачване		
Тип предно окачване	Тип псевдо Mc-Pherson с триъгълен носач	
Тип задно окачване	Мост в H форма с торсионни щанги и програмирана диаграма - винтови пружини	
Колела и гуми		
Джанти	15"	
Гуми	185/65 R 15	
Спирачки		
Вид спирална система	X	
ABS Bosch 8.1	Сериен	
AFU	Сериен	
Електронен разпределител на спиралното усилие	Сериен	
Предни : вентилирани дискове (mm)	259	
Задни: барабанни (инчове)	8	
Възможности		
Максимална скорост (км/ч)	160	162
0 - 100 км/ч (s)	13,5	13,3
400 m/1000 m от спряло състояние (s)	18,9/35,3	18,7/35,1
Аеродинамика		
Коефициент на въздушно съпротивление	0,36	
Вредни емисии и разход на гориво (в л/100 км и г/км)		
CO ₂ емисии - смесен цикъл (г/км)	169	130
CO ₂ емисии - извънградски цикъл (г/км)	143	120
CO ₂ емисии - градски цикъл (г/км)	228	155
Смесен (л/100 км)	7,3	5
Извънградски (л/100 км)	6,2	4,6
Градски (л/100 км)	9,8	5,9
Капацитет		
Горивен резервоар (литри)	50	
Тегло (kg)		
Тегло при празен автомобил (без опции) (kg)	1062	1114
Тегло при празен автомобил върху предно - задно окачване (kg)	650/412	708/406
Максимално допустимо тегло (M.M.A.C.) (kg)	1561	1615
Максимално тегло при движение (M.T.R.) (kg)	2350	2400
Максимален полезен товар (CU) (kg)	499	501
Максимално допустимо тегло на ремарке със - без спирачки (kg)	1100/565	1100/590

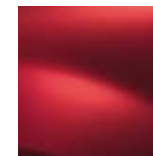
Цветовете



ТЪМНО СИВО KNA



СРЕБРИСТО СИВО D69



ОГНЕНО ЧЕРВЕНО B76



Stepway **eco²** отговаря на следните 3 критерия: за емисии на CO₂, по-ниски от 140 г/км или за автомобил, работещ с биогориво; автомобил, произведен в завод, сертифициран по ISO 14001, с намален ефект върху околната среда; съдържание на повече от 5 % рециклирана пластмаса.

С **eco²**, марката се ангажира за целия жизнен цикъл на автомобила.

DACIA
Leasing

Възползвайте се от преференциалните лизингови условия на Dacia при най-близкия дилър.

Dacia

Автомобил на тази цена! Шегувате ли се?

НЕ, НИ НАЙ-МАЛКО. Dacia бяхме първите, които решиха, че достъпният автомобил може да бъде атрактивен, безопасен и качествен. И нещо ни подсказва, че сме имали право... Надеждността и здравината на нашите модели днес вече са признати. Новите модели в гамата на Dacia ви изненадват с модерен и атрактивен дизайн. Освен това нашите автомобили са просторни и могат спокойно да поберат пътниците и техния багаж. Този успех се основава на една проста констатация: човек може да обича автомобила си и той да му бъде полезен, без да е нужно да му посвети целия си бюджет.

КАТО ЧАСТ ОТ ГРУПАТА RENAULT, Dacia разчита на технически решения, които са доказали своята ефективност и надеждност, за да предложи 3 години гаранция или 100 000 km, съчетани с ниски експлоатационни разходи. Като доказателство за нашия ангажимент към околната среда, разработихме гамата Dacia eco². Автомобилите Dacia се произвеждат в заводи, сертифицирани по ISO 14 001, 85% от компонентите могат да бъдат рециклирани и предлагат дизелови двигатели с емисии на CO₂, по-ниски от 140 г/км (по-ниски от 150 г/км при версиите 4 x 4). А това е друго наше убеждение: опазването на околната среда не трябва да е въпрос на цена!



www.dacia.bg

Съдържанието на настоящата публикация е точно и актуализирано към датата на отпечатване. Този документ е реализиран въз основа на предварителни серии и прототипи, като автомобилите са само за презентация. В рамките на своята политика за постоянно усъвършенстване на продуктите си, Dacia си запазва правото да внася във всеки един момент изменения в описанията и представените автомобили и аксесоари. Тези изменения се съобщават от дилърите на Dacia в най-кратък срок. Консултирайте се с Вашия местен дилър, за да получите най-актуална информация. Поради техническите ограничения на полиграфията, възпроизвежданите в настоящия документ цветове, могат да се различават от реалните цветове на боята на автомобила или на материалите на вътрешното обзавеждане. Всички права са запазени. Възпроизвеждането, под каквато и да е форма или с каквито и да е средства на част или на цялата публикация, е забранена без предварителното писмено разрешение на Рено Нисан България ЕАД.

3 год
ГАРАНЦИЯ
или 100 000 km