

LOGAN MCV



LOGAN MCV

ТЕПЕРЬ ЕЩЕ КРАСИВЕЕ!

**КОМФОРТАБЕЛЬНАЯ ПОДВЕСКА
И ПРОСТОРНЫЙ МОДУЛИРУЕМЫЙ
САЛОН ПРОДОЛЖАЮТ ПОТРЯСАТЬ...**

**ВОТ, КОГДА ДЕЙСТВИТЕЛЬНО
НЕ ЧУВСТВУЕШЬ СЕБЯ СТЕСНЁННЫМ!**







ЖИЗНЬ И ИНТЕРЬЕР

СВОБОДА ЛЮБИТ ПРОСТОР!



Салон способен принять до 7 пассажиров. В зависимости от версии модернизированы передняя консоль и обивка сидений. CD/MP3-проигрыватель и кондиционер сделают поездку приятной, а складываемые сиденья позволят перевезти крупногабаритную поклажу. Новый Logan MCV для этого и предназначен – приносить Вам радость и пользу. Ну что, в дорогу!?



ПРОЧНЫЙ И НАДЕЖНЫЙ

УНИВЕРСАЛЬНЫЙ ПОМОШНИК.

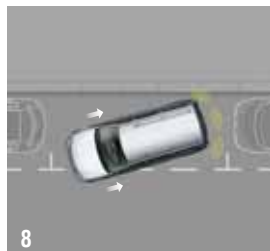
Для всех или для одного – безопасность является важнейшим критерием современного автомобиля. Эффективная тормозная система (качество материалов и грамотная конструкция) с системами ABS + AFU*, трехточечные ремни безопасности, подголовники, подушки безопасности, новая система ISOFIX даже на третьем ряду сидений делают Renault Logan MCV прекрасным выбором прагматика и эстета одновременно. Гарантия производителя 3 года или 100 000 км пробега подтверждают высокое качество сборки автомобиля.

* в зависимости от версии





АКСЕССУАРЫ



1. БРЫГЗОВИКИ на передних и задних колесах предохраняют кузов от попадания песка, гравия и грязи.

2. CD-ПРОИГРЫВАТЕЛЬ.

CD/CD-R/CD-RW/MP3/WMA/AAC/ID-3 Tag. Имеет прямое соединение iPod, а также дополнительный вход AUX для подсоединения Вашего mp3 плеера. Технология компенсации Supreme позволит улучшить качество сжатых музыкальных файлов.

3. ЦЕНТРАЛЬНЫЙ ПОДЛОКОННИК,

регулируемый по углу наклона, имеет также вещевое отделение.

4. КОВРИК-ПОДДОН, точно повторяющий форму багажного отделения. Легко вынимается и моется.

5. КИТ «СВОБОДНЫЕ РУКИ» PARROT 3200.

Без проводов, цветной дисплей, возможность навигации по меню мобильного телефона.

6. ДЕТСКОЕ КРЕСЛО DUO PLUS ISOFIX

для детей в возрасте от 9 мес. до 4 лет. Пятиточечная система крепления ремня и надежная система фиксации самого кресла позволяют надежно удерживать малыша в безопасности.

7. ФАРКОП надежно фиксирует прицеп.

Легко монтируется и эстетично выглядит. Соответствует строгим нормам (Е64/20).

8. ЗАДНИЙ ПАРКТРОНИК.

Благодаря системе помощи при парковке, движение задним ходом становится намного удобнее и безопасней.

9. КОВРИКИ.

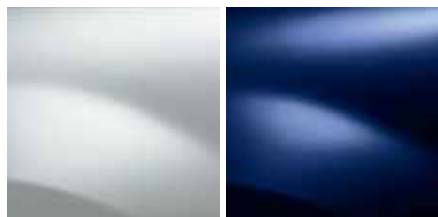
Доступна широкая гамма резиновых и ворсовых ковриков, идеально подогнанных под геометрию пола.

10. ПРОДОЛЬНЫЕ И ПОПЕРЕЧНЫЕ БАГАЖНЫЕ ДУГИ

Комплекты, состоящие из 2 стальных дуг с обтяжкой из черного ПВХ, позволяют перевозить багаж либо дополнительные аксессуары для транспортировки велосипедов, лыж, багажа... Максимально допустимая нагрузка 50 кг. Обработаны антикоррозионным средством. Прошли тест City Crash Test.

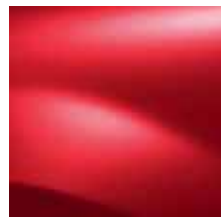
ЦВЕТОВАЯ ГАММА

ЛАК



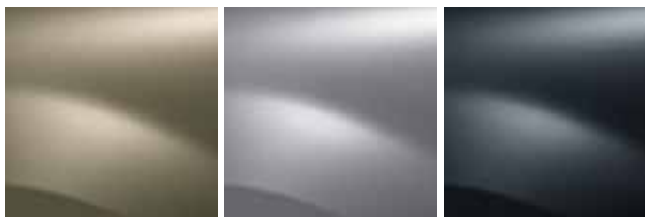
369 БЕЛЫЙ

61Н «СИНИЙ МОРСКОЙ»



21D ЯРКО-КРАСНЫЙ

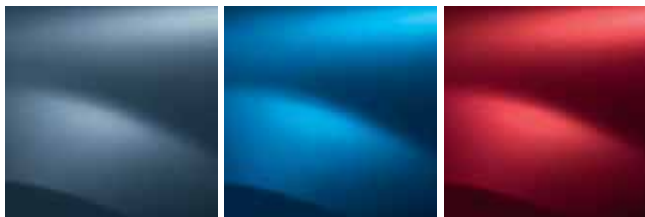
МЕТАЛЛИК



HNL БЕЖЕВЫЙ

D69 СЕРЫЙ «ПЛАТИНА»

KNA «СЕРЫЙ КОМЕТА»



RNF СИНИЙ МИНЕРАЛ

I45 СИНИЙ

76B ТЕМНО-КРАСНЫЙ

ГАБАРИТЫ



ОБЪЕМ БАГАЖНИКА (л)

5-местный кузов	700
7-местный кузов	198

ГАБАРИТЫ (мм)

A	Колесная база	2905
B	Длина	4473
C	Передний свес	797
D	Задний свес	771
E	Передняя колея	1469
F	Задняя колея	1466
G	Ширина без зеркал / с зеркалами	1740/1993
H	Высота без рейлингов / с рейлингами	1640/1674
J	Погрузочная высота багажного проема	564
K	Клиренс	160
L	Длина салона (от педалей до 2-го ряда сидений / 3-го ряда сидений)	1678/2573
M	Ширина на уровне локтей передних пассажиров	1407
M1	Ширина на уровне локтей пассажиров 2-го ряда	1432
M2	Ширина на уровне локтей пассажиров 3-го ряда	1192
N	Ширина на уровне плеч передних пассажиров	1388
N1	Ширина на уровне плеч для пассажиров 2-го ряда	1421
N2	Ширина на уровне плеч для пассажиров 3-го ряда	1287
P1	Высота до потолка на передних сиденьях при 14°	954
P2	Высота до потолка на сиденьях 2-го ряда при 14°	934
P3	Высота до потолка на сиденьях 3-го ряда при 14°	871
Y	Ширина багажного проема в верхней части	1047
Y3	Ширина внутри багажного отделения на уровне колесных арок	1009
Z1	Максимальная погрузочная длина	1500
Z2	Высота багажного отделения	906
Z3	Минимальная погрузочная длина	450

ВАРИАНТЫ ИСПОЛНЕНИЯ

BASE

- Имобилайзер
- Защита картера
- Гидроусилитель
 - Тахометр
- Корректор фар
- Задние стекла с обогревом
- Стальные диски R14
 - Мини-колпаки
- Разделенная спинка второго ряда 1/1



ОПЦИИ

- ABS + EBV
- Подушка безопасности водителя
- Краска металлик
- Тонированные стекла



AMBIENCE

= BASE +

- Регулируемые по высоте ремни безопасности
- Тонированные стекла
- Задние стеклоочистители
- Центральный замок
- Стальные диски R15
- Полноразмерные колпаки
- Бампера в тон кузова
- Разделенная спинка второго ряда 1/3-2/3



ОПЦИИ

- ABS + EBV
- Подушка безопасности водителя
- Кондиционер
- Передние эл. стеклоподъемники
- Краска металлик
- CD-проигрыватель
- CD/MP3-проигрыватель





LAUREATE

= AMBIENCE +

- Подушка безопасности водителя
- Три подголовника охватывающего типа для пассажиров второго ряда
- Бортовой компьютер
- Противотуманные фары
- Наружные зеркала с электроприводом и обогревом
- Кондиционер
- Передние эл. стеклоподъемники
- Центральный замок с ДУ
- Съемная багажная полка
- Продольные багажные леера
- Регулируемое по высоте сиденье водителя
- Карманы в спинках передних сидений
- CD-проигрыватель



ОПЦИИ

- ABS + EBV
- Подушка безопасности переднего пассажира
- Задние эл. стеклоподъемники
- Сетка для багажного отделения
- Легкосплавные диски R15
- Краска металлик
- Верхнее вещевое отделение между первым и вторым рядом
- CD/MP3-проигрыватель

ТЕХНИЧЕСКИЕ ХАРАКТЕРИСТИКИ RENAULT LOGAN MCV

ВЕРСИЯ	1.6i	1.5dCi
Количество мест	5 / 7	5 / 7
ДВИГАТЕЛЬ		
Нормы токсичности	Euro 3	Euro 4
Объем двигателя, см ³	1598	1461
Диаметр цилиндра / ход поршня, мм	79,5 x 80,5	76 x 80,5
Количество цилиндров / клапанов	4 / 8	4
Степень сжатия	9,5 : 1	17,9 : 1
Максимальная мощность, кВт (л.с., DIN) при частоте вращения коленчатого вала, об/мин	64 (90) / 5500	70 / 4000
Максимальный крутящий момент, Н/м при частоте вращения коленчатого вала, об/мин	128 / 3000	160 / 1700
Тип топлива	Бензин	Дизель
Тип впрыска топлива	Многоточечный	Common rail
КОРОБКА ПЕРЕДАЧ		
Тип, число передач переднего хода	МКП 5	МКП 5
РУЛЕВОЕ УПРАВЛЕНИЕ		
Диаметр разворота по оси следа переднего внешнего колеса, м	11.25	11.25
ПОДВЕСКА		
Передняя подвеска	Псевдо «McPherson» с рычагом треугольной формы	
Задняя подвеска	H – образная ось с программируемой деформацией, соединенная с винтовыми пружинами и вертикальными амортизаторами	
КОЛЕСА И ШИНЫ		
Диски	6,0 J 15	6,0 J 15
Шины передние/задние	165/80 R 14, 185/65 R 15	
ТОРМОЗНАЯ СИСТЕМА		
ABS Bosch 8.0 + EBV	В зависимости от комплектации	
Исполнительные механизмы тормозов передних/задних	Дисковые / барабанные	
ЭКСПЛУАТАЦИОННЫЕ ХАРАКТЕРИСТИКИ		
Максимальная скорость, км/ч	167	150
Время разгона 0-100 км/ч, с	13,4 / 13,7	17,7 / 18,0
РАСХОД ПО НОРМАМ ЕЭС № 99/100, л/100 КМ		
Городской цикл	10,4 / 10,6	6,2 / 6,2
Загородный цикл	6,3 / 6,5	4,8 / 4,8
Комбинированный цикл	7,8 / 8,0	5,3 / 5,3
ЕМКОСТНЫЕ ХАРАКТЕРИСТИКИ И ЗАПРАВочНЫЕ ЕМКОСТИ		
Объем топливного бака, л	50	50
МАССА, КГ		
Масса снаряженного транспортного средства	1165 / 1195	1205 / 1245
Максимальная допустимая масса автомобиля с загрузкой	1740 / 1810	1796 / 1860
Общая масса автомобиля с прицепом	2650 / 2650	2700 / 2700
Максимальная полезная нагрузка	575 / 615	515 / 555
Допустимая масса прицепа, оборудованного тормозами	1300 / 1300	1300 / 1300
Допустимая масса прицепа, не оборудованного тормозами	620 / 635	640 / 660





ЭКОЛОГИЧЕСКИЕ СТАНДАРТЫ ОТ RENAULT



Политика Renault в отношении экологии базируется на стремлении осмыслить и предотвратить загрязнение планеты. Программа **Renault eco2** подразумевает уважение к окружающей среде, выраженное в инициативных программах, а также экономичных и всё менее экологически вредных автомобилях.

- **ЭКОЛОГИЧНЫЕ.** Учитываются все циклы жизни автомобиля. Начиная с момента подготовки проекта, предпочтение отдается качественным нетоксичным материалам, конструкциям двигателей с низким уровнем выброса CO₂ и расходом топлива, возможности вторичной переработки используемого сырья.

- **ЭКОНОМИЧНЫЕ.** Все технологические нововведения имеют смысл, прежде всего, при условии улучшенных показателей экономичности двигателей, обладающих при этом совершенными техническими характеристиками.



RENAULT – ЗНАЧИТ БЕЗОПАСНО



ПОКАЗАТЕЛИ БЕЗОПАСНОСТИ, БАЗИРУЮЩИЕСЯ НА РЕАЛЬНОЙ СТАТИСТИКЕ.

Безопасность автомобилей Renault основывается на более чем 50-летнем опыте. Просчитываются риски и используются все возможные средства безопасности. Например, результаты проводимых Euro NCAP* тестов на экстренное торможение среди различных марок подтвердили высочайшие показатели технологий Renault.

АКТИВНОЕ УЧАСТИЕ В ПОПУЛЯРИЗАЦИИ БЕЗОПАСНОГО СОСУЩЕСТВОВАНИЯ НА ДОРОГЕ.

Renault принимает активное участие в безопасном движении. Начиная с 2000 года, Renault пропагандирует основы безопасного движения среди детей посредством международной программы «Безопасность прежде всего», которая затронула более 8 миллионов детей и подростков во всём мире.

НАДЕЖНАЯ ПРОДУКЦИЯ, ПРЕДНАЗНАЧЕННАЯ ДЛЯ КАЖДОГО КЛИЕНТА.

Учитывая, что стремление к безопасности имеет глобальный характер, компания Renault призывает всех клиентов довериться своему автомобилю. Это настоящий защитник, наделенный всеми необходимыми системами безопасности, согласно международным стандартам.

* Euro NCAP (European New Car Assessment Program) является независимым экспертом.



RENAULT – ЧЕМПИОН МИРА В ГОНКАХ ФОРМУЛЫ-1 В 2005 И 2006 ГОДАХ



ФОРМУЛА-1 – ШКОЛА СОВЕРШЕНСТВА.

Формула-1 – это состязание людей и техники, где планка поднята очень высоко. Главенствующий принцип – это, прежде всего, надежность. Техника не должна подводить даже в условиях экстремальных физических нагрузок.

Эта философия царит при создании гоночных болидов, но многие технические достижения находят свое применение и перекочевывают в серийные автомобили. Участие в гонках Формулы-1 даёт возможность внедрить и испытать в суровейших условиях системы и узлы, которые, доказав свою надежность победами, заслужили право быть применёнными в повседневной жизни.

КТО МОЖЕТ БЫТЬ ЛУЧШЕ СПЕЦИАЛИСТОВ RENAULT НА СЛУЖБЕ У ВАШЕГО АВТОМОБИЛЯ?

ТЕХНИЧЕСКОЕ ОБСЛУЖИВАНИЕ

Продав вам автомобиль Renault, мы взяли на себя важное обязательство – обеспечить Вас всем необходимым для его качественного и недорогого обслуживания.

Все проблемы, связанные с функционированием вашего Renault, мы берем на себя. Вам остается лишь получать удовольствие от вождения, наслаждаться скоростью и комфортом.

Каждый раз, когда Вы доверяете ваш автомобиль официальным дилерам Renault, вы используете огромный опыт по обслуживанию и ремонту автомобилей, накопленный нашей компанией.

ГАРАНТИЯ НА RENAULT LOGAN MCV

Компания Renault отвечает за качество и надежность выбранного Вами автомобиля. Гарантийный срок составляет **3 года или 100 000 км** пробега. Гарантия на лакокрасочное покрытие составляет 3 года, гарантия на кузов – 6 лет от сквозной коррозии. Компания Renault также сторонник политики умеренных цен на обслуживание автомобилей.

3 ГАРАНТИИ
ГОДА
100 000 км

RENAULT ASSISTANCE

Приобретая автомобиль марки Renault, клиент может рассчитывать на помощь в дороге. Позвонив на круглосуточную линию технической поддержки RENAULT ASSISTANCE, можно вызвать технических специалистов или эвакуатор, а также воспользоваться другими возможностями программы.

**Круглосуточная линия технической
поддержки Renault Assistance:
8-801-100-14-90**

RENAULT assistance



LOGAN MCV



www.renault.by

3
ГОДА
ГАРАНТИИ
100 000 км

Настоящая публикация содержит наиболее точные сведения на день ее сдачи в печать. В соответствии с политикой постоянного совершенствования своей продукции, группа Renault оставляет за собой право вносить изменения в технические характеристики и конструкцию описываемых и представляемых автомобилей, а также дополнительного оборудования. Информация об этих изменениях в кратчайшие сроки доводится до сведения официальных представителей группы Renault. В силу ограниченных возможностей печатного процесса, воспроизводимые в настоящем документе цвета кузова или отделки салона могут несколько отличаться от реальных. Авторские права защищены. Полное или частичное воспроизведение настоящей публикации в любой форме и любыми средствами без предварительного письменного разрешения группы Renault запрещено.

Отпечатано в июне 2009 года.