

Teintier

Teintes opaques (OV)



BLANC GLACIER 369 (OV)



BLEU MARINE 61H (OV)

Teintes métallisées (TE)



BEIGE SABLE HNL (TE)



GRIS PLATINE D69 (TE)



GRIS BASALTE K NM (TE)



GRIS COMÈTE KVA (TE)



ROUGE PASSION 21 D (OV)



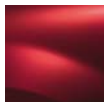
BLEU ÉLECTRIQUE RNZ (TE)



BLEU MINÉRAL RNF (TE)



BLEU EXTRÊME RNA (TE)



ROUGE DE FEU B76 (TE)

Dimensions



VOLUME DE COFFRE (dm³ norme ISO)

En version 5 places	1,00
En version 7 places	1,20

PLAN CÔTÉ (mm)

A	Épaulement	2,905
B	Longueur hors-tout	4,475
C	Porte à faux avant	797
D	Porte à faux arrière	771
E	Vente avant	1,450
F	Vente arrière	1,056
G	Longueur hors-tout sans/avec rétroviseurs	1,720/1,993
H	Hauteur à vide/avec barres de toit	1,640/1,674
I	Hauteur de selle vide	564
K	Garde-au-sol au charge	160
L	Longueur habitacle (pédalier/moteur arrière 2 ^e rang/3 ^e rang)	1,678/1,573
M	Largeur aux courbes avant	1,407
M1	Largeur aux courbes arrière (2 ^e rang)	1,432
M2	Largeur aux courbes arrière (3 ^e rang)	1,192
N	Largeur aux bandeaux avant	1,268
N1	Largeur aux bandeaux arrière (2 ^e rang)	1,421
N2	Largeur aux bandeaux arrière (3 ^e rang)	1,287
P1	Hauteur assise avant sous banquettes	654
P2	Hauteur assise arrière sous banquettes	594
P3	Hauteur assise arrière sous banquettes 314 (3 ^e rang)	571
Y	Entrée supérieure de coffre	1,047
Y3	Largeur inférieure entre passages de roue	1,002
Z1	Longueur de chargement maximum	1,540
Z2	Hauteur de coffre	506
Z3	Longueur de chargement minimum	450



Tout a été fait pour que le contenu de la présente publication soit exact et à jour à la date de l'impression. Ce document a été réalisé à partir de données ou de données de référence. Toutefois, nous ne pouvons garantir l'exactitude de ces données. Nous ne sommes pas responsables de l'exactitude de ces données. Toute erreur ou omission est le fait de l'utilisateur. Toute erreur ou omission est le fait de l'utilisateur. Toute erreur ou omission est le fait de l'utilisateur.

3 ANS
GARANTIE

Dacia Logan MCV



Version Ambiance

PRINCIPAUX ÉQUIPEMENTS AMBIANCE

- Baguettes latérales de protection
- Bouilliers ton carrosserie
- Bandoeau supérieur de calandre chromé
- Jante tôle 15" avec enjoliveur complet
- Vitres, lunette arrière et pare-brise teintés
- Ceintures de sécurité avant 3 points réglables en hauteur
- Cendrier « Nomade »
- Bac de rangement porte avant
- Banquette arrière rabattable 1/3 2/3
- Bouchon avec clé
- BVM 5 vitesses
- Rétroviseurs extérieurs manuels
- Contamination centralisée des parties
- Console centrale façon métal forgé
- Direction assistée
- Éclairage de coffre (version 5 places)
- Recyclage de l'air
- Essuie-vitre arrière (porte 2/3)
- Ceintures de sécurité arrière 3 points en rang 3 (version 7 places)
- Enjoliveurs
- Portes arrière vitrées

OPTIONS

- Barres de toit longitudinales
- Conditionnement d'air
- Radio CD, 2 x 15 W
- Airbag conducteur
- Peinture métallisée



Facile d'accès, le coffre offre un volume de chargement généreux.



Nouvelle calandre, nouveau bouclier, nouveaux projecteurs : la face avant de Dacia Logan MCV associe robustesse et modernité.



Encore plus de convivialité avec des banquettes de 2^e et 3^e rang qui peuvent accueillir jusqu'à 5 adultes dans de très bonnes conditions de confort.

Motorisations

	1.6 90 ch	1.5 60 et 65 ch
Type de boîte de vitesses	5 vit	5 vit
Niveau de dépollution	Euro 3	Euro 3
Moteur		
Type moteur	K7M 1710	K9C 792
Cylindres/puissance	1/508	1/461
Alésage/courbe (mm)	78,5 x 95,5	78,5 x 95,5
Options de systèmes	4	4
Équipement moteur/coût	95	170
Options motorisation	8	9
Puissance max kW (CV) DIN	66 (90)	50 (70)
Alésage max (mm) (mm)	78,5 (8)	78,5 (8)
Courbe max (mm) (mm)	95 (8)	95 (8)
Norme de pollution (Euro)	3	3
Type d'injection	Multipoint	Diesel avec Common Rail
Alimentation en air		• Multi-étape
Carburant	Essence	• Multifuel
Catégorie	5	5
		• Échangeur
		• Dépoll.
Boîte de vitesses 5/7 places		
Nombre de rapports	5	5
Vitesse à 1000 tr/min en 1 ^{er} rapport de 8 ^e	7,2/26,77	7,89
2 ^e et 3 ^e	13,2/13,33	14,35
4 ^e et 5 ^e	13,5/13,11	22,24
6 ^e et 7 ^e	26,1/25,99	30,65
8 ^e et 9 ^e	32,85/31,77	39,82
Direction		
Ø de baguage entre trompes (Ø)		11,25
Norme de bras de volant (papillon / assistée)		43 x 32
Trains		
Type train AV		Pseudo McPherson à bras triangulés
Type train AR		Essieu en U à part centralisée et épau progressif - ressorts hélicoïdaux
Roues et pneumatiques		
Largeur de voie	60 (16)	
Pneumatiques de référence AV/AR		165/70 R15
Freinage		
Type de circuit de freinage		
AV - Disques et étriers	259	
AR - Tambours en poteries	6 ^e	
Performances		
Vitesse max (km/h)	167	150
0 - 100 km/h (s)	13,4/13,7	17,7/18,0
1 000 tr/min (s)	35,3/35,2	38,6/39,0
Aérodynamisme		0,36
Consummations (en l/100 km) 5/7 places		
CO ₂ (g/km)	180/185	140/140
Conditions urbaines	10,2/10,3	8,2/8,2
Conditions extra-urbaines	6,3/6,3	4,8/4,8
Mixte	7,8/7,8	5,3/5,3
Capacités		50
Norme de carburant (l)		
Masses (kg), ca en option 5/7 places		
A vide en ordre de marche (sans option)	1 160/1 195	1 200/1 245
A vide en ordre de marche sur 50%	850/850	700/715
A vide en ordre de marche sur 100%	515/535	500/510
Maximale (P174.1)	1 400/1 410	1 260/1 260
Maximale (P174.2)	2 400/2 450	2 100/2 200
Maximale (P174.3)	1 500	1 500
Maximale (P174.4)	1 800/1 800	1 800/1 800
Maximale (P174.5)	2 000/2 05	2 000/2 05

OPTIONS

- Jante aluminium 15"
- Peinture métallisée
- Radio CD avec lecture MP3, 4 x 15 W
- Anti Blocaje des roues
- Leve vitres arrière électrique



Version Lauréate

PRINCIPAUX ÉQUIPEMENTS LAURÉATE +

- Poignées de portes extérieures et rétroviseurs extérieurs ton carrosserie
- Projecteurs antibuillard
- Rétroviseurs extérieurs électriques et chauffants
- Enjoliveurs de seuil de porte avant
- Ordinateur de bord
- Télécommande radio-fréquence
- Leve-vitres électriques avant
- Bac de rangement porte avant 1
- Banquette arrière rabattable 1/3 2/3
- Rangement de bas de console
- Siège conducteur à réglage en hauteur
- Barres de toit longitudinales
- Radio CD
- Conditionnet d'air

Équipements et options

	Ambiance 1.5 40 / 1.6 Essence / 1.6 GPL	Lauréate 1.5 40 / 1.6 Essence / 1.6 GPL
Présentation extérieure		
Bouilliers avant - arrière ton carrosserie / Bandoeau supérieur de calandre chromé	•	•
Calandre torse 95 cm	•	•
Projecteurs de gros diamètre et rétroviseurs extérieurs ton carrosserie	•	•
Baguettes latérales de protection	•	•
Barres de toit longitudinales	•	•
Enjoliveurs réalisés comme avant	•	•
Jantes tôle 15" avec enjoliveurs moyen/compact	•	•
Jantes aluminium 15"	•	•
Peinture métallisée	•	•
Sièges		
Siège conducteur réglable en hauteur	•	•
Sièges avant à réglage longitudinal	•	•
Banquette de rang 2 1/3 dossier rabattable	•	•
Banquette de rang 2 1/3 dossier rabattable, mise en porteuille	•	•
Banquette de rang 3 dossier 1/1 dossier rabattable, mise en porteuille (version 7 places)	•	•
Banquette de rang 3 dossier rabattable 1/2 1/2, mise en porteuille 1/1 (version 7 places)	•	•
Présentation intérieure		
Harmonie Carbone / Seltis Disk	•	•
Harmonie Carbone / Seltis Plus	•	•
Console centrale façon métal forgé	•	•
Console centrale façon chrome sur rail	•	•
Projecteurs de portes intérieurs façon chrome	•	•
Projecteurs de réglage portes avant	•	•
Médiation de bas sur garde-boue de portes avant/arrière	•	•
Cerclage façon chrome des abutements / cornières	•	•
Sécurité active et passive		
ABS / Airbag passager	•	•
Airbags conducteur	•	•
Ceintures de sécurité avant 3 points réglables en hauteur	•	•
2 ceintures de sécurité arrière 3 points sur un siège de rang 2	•	•
2 ceintures de sécurité arrière 3 points sur les sièges de rang 3 (version 7 places)	•	•
3 appuis-tête arrière réglables en hauteur sur sièges de rang 2	•	•
2 appuis-tête arrière réglables en hauteur sur sièges de rang 3 (version 7 places) / 1 appui-tête vitrage central en rang 2	•	•
2 appuis-tête réglables en rang 3	•	•
Système de fixation coffre pour siège avant aux places latérales de rang 2	•	•
Protection du véhicule		
Antivol avec clé	•	•
Conduite et appareils de contrôle		
ABS GPL	• GPL	• GPL
Compte-tours	•	•
Direction assistée hydraulique	•	•
Détecteur de bord 6 fonctions : totalisateur général, totalisateur partiel, carburateur, ABS, Consommation moyenne, autonomie prévisible, vitesse moyenne / Remors de portes non fermées	•	•
Visibilité		
Projecteur antibuillard	•	•
Essuie-vitre avant à 3 vitesses	•	•
Lunette arrière dégivrante / Essuie-vitre arrière (porte 2/3)	•	•
Rétroviseurs extérieurs chauffants mais uniquement les latéraux	•	•
Rétroviseurs extérieurs dégivrants, réglage électromoteur	•	•
Confort		
Contamination centralisée des portes	•	•
Pack électrique (totalitamment à côté/à l'arrière + lève-vitres avant/déroulant)	•	•
Lève-vitres arrière électriques	•	•
Vitres, lunette arrière et pare-brise chauffants	•	•
Plafond à éclairage automatique / Spot de nuit en	•	•
Mise de roulotte sur base 4000 passage / Éclairage de coffre (version 5 places)	•	•
Éclairage de la boîte à gants	•	•
Centre de commande et Alarme-Light	•	•
Galvane de direction réglable en hauteur	•	•
Viseur en cuir	•	•
Chauffage-ventilation		
Chauffage de ventilo-radiateurs	•	•
Régulateur d'air	•	•
Conditionnement d'air	•	•
Rangements		
Boîte à gants / Bac de rangement dans les portes avant	•	•
Range-lunettes / Rangement de bas de console	•	•
Empillements porte-carter sur console centrale avant / arrière	•	•
Portes-gabariets en rang 2 (version 7 places)	•	•
Poches aux côtés des sièges avant	•	•
Gache bagages amovible (version 5 places / version 7 places)	•	•
Plan de répartition des bagages derrière le rang 2	•	•
Bac de rangement dans la porte de coffre 2 ^e file, bac de rangement dans la porte de coffre 1/3	•	•
Audio		
Pré-équipement radio partiel / total	•	•
Radio CD	•	•
Radio CD 4 x 15 W avec lecture MP3 facile déprogrammable	•	•
• Interne • En option • Non équipé		