



Dacia Logan



Think big, pay little*
*Exigez plus, payez moins

Nouvelle Dacia Logan

Elle a tant
à offrir

Encore plus d'espace, de design, d'accessibilité, de bien-être et un rapport prix/prestations toujours remarquable : c'est la nouvelle Dacia Logan. Naturellement généreuse, elle offre une habitabilité exceptionnelle, avec 5 vraies places confortables et un coffre spacieux. Accueillant facilement 3 adultes, ses places arrière profitent des dimensions exceptionnelles de l'habitacle, en largeur comme en hauteur, pour offrir une liberté de mouvement synonyme de bien-être. Pour transporter les bagages de toute la famille, le coffre de Dacia Logan affiche l'un des plus grands volumes de sa catégorie : 510 litres ! Robuste, Dacia Logan a été conçue pour résister durablement aux conditions de route et de climat les plus extrêmes. Grâce à une fiabilité et une sécurité toujours au meilleur niveau, Dacia vous offre une garantie de 3 ans (ou 100.000 km, au premier des termes atteint). Dacia Logan n'a pas fini de vous étonner.



Nouvelle calandre, nouveau bouclier, nouveaux projecteurs : la face avant de Dacia Logan associe robustesse et modernité.



Redessiné, l'arrière de Dacia Logan intègre parfaitement les nouveaux feux et le nouveau bouclier.



Le nouveau dessin des rétroviseurs extérieurs permet une vision optimisée, pour un maximum de confort et de sécurité.



Habitabilité

Parce qu'on n'a jamais trop d'espace, Dacia Logan a choisi de voir grand. Son habitacle offre 5 vraies places.

À l'arrière, les passagers peuvent compter sur une hauteur et une largeur particulièrement généreuses pour voyager dans les meilleures conditions de confort. Les bagages ne sont pas oubliés! Le coffre de 510 litres permet de loger plusieurs valises de grandes dimensions.

Shopping, déplacements professionnels, vacances en famille... avec Dacia Logan, la polyvalence est au rendez-vous.



Facilement accessibles, les places arrière peuvent accueillir confortablement 3 passagers. Ils bénéficient d'une hauteur sous plafond particulièrement appréciable sur les longs trajets.



Grâce à l'appui-tête central « virgule », le conducteur bénéficie d'une meilleure visibilité.



Vacances en famille ou week-end entre amis, vous apprécierez la générosité du coffre qui offre un volume de chargement de 510l.



De l'espace
en toute **liberté**

Confort



De l'espace pour s'évader

Dacia Logan, c'est la promesse d'un agréable voyage. Son équipement complet et son ergonomie lui permettent de conjuguer agrément de conduite et plaisir de voyager. La position de conduite est idéale, grâce notamment au réglage en hauteur du siège conducteur et du volant (selon les versions). Pour optimiser l'espace, de nombreux rangements sont disponibles. Enfin, votre confort est assuré à l'intérieur du véhicule par une climatisation performante (en série ou option selon les versions).



La boîte à gants offre un généreux volume de rangement et permet de tenir à l'abri des regards vos objets personnels.



Le poste de conduite offre un champ de vision exceptionnel et des commandes ergonomiques. Le conducteur trouvera facilement une position de conduite confortable grâce au siège et au volant réglables en hauteur (selon les versions)



Dacia Logan affiche un style encore plus contemporain, à l'image des poignées de portes ergonomiques à la finition chromée (selon les versions).

Robustesse

Tenue de route, protection, durabilité... Dacia Logan ne laisse rien au hasard. Moderne, robuste, elle est conçue pour vous offrir un maximum de sérénité. Choisis pour leur robustesse et leur qualité, les moteurs essence et diesel vous offrent des coûts d'entretien réduits. Economique et plus écologique, le moteur 1.4 MPI 75 GPL* garantit les performances et le confort d'un moteur thermique classique ainsi qu'une très grande autonomie. L'ABS et l'Assistance au Freinage d'Urgence garantissent à Dacia Logan une stabilité optimale et des distances d'arrêt réduites. Les passagers sont protégés par les ceintures 3 points et les appuis-tête qui équipent toutes les places ainsi que par les airbags avant et latéraux (selon les versions). Avec Dacia Logan, votre sécurité est assurée ! Qualité, robustesse, sécurité :

Dacia vous offre une garantie de 3 ans**.

* Gaz de pétrole liquéfié

** Garantie de 3 ans ou 100 000 km, au premier des termes atteint.

Au-delà de
l'espace une

sécurité
optimale





Dacia Logan est équipée en série de l'ABS et de l'Assistance au Freinage d'Urgence (AFU), pour une stabilité optimisée et des distances d'arrêt réduites.



Économiques et polyvalents, les moteurs dCi offrent plaisir de conduite et confort d'utilisation.



Les compteurs au design moderne et dynamique offrent une lecture facile. De plus, grâce aux 5 fonctions de l'ordinateur de bord (selon versions), vous avez entre autre la possibilité de surveiller votre consommation.

Version Logan



MOTEURS DISPONIBLES
1.2 16v 75, 1.4 MPI 75 GPL

PRINCIPAUX ÉQUIPEMENTS LOGAN

- ABS avec Assistance au Freinage d'Urgence
- Airbags frontaux conducteur et passager
- Allume-cigare
- Antidémarrage codé
- 3 appuis-tête arrière réglables en hauteur
- Appui-tête arrière central « virgule »
- Boîte à gants (8 litres) et bac de rangement dans portes avant
- Bouton-poussoir d'ouverture de coffre
- Calandre teintée noire
- Ceintures de sécurité avant et arrière 3 points

- Chauffage et ventilation à 4 vitesses
- Compte-tours
- Console centrale noire
- Emplacement porte-canettes sur console centrale avant
- Essuie-vitres avant à 3 vitesses
- Harmonie intérieure Carbone foncé/sellerie Ducas
- Jantes tôle 15" avec enjoliveurs moyens
- Lunette arrière dégivrante
- Rétroviseurs extérieurs réglables manuellement de l'intérieur
- Sièges avant à réglage longitudinal
- Vitres, lunette arrière et pare-brise teintés



OPTION

- Peinture métallisée

Version Ambiance



MOTEURS DISPONIBLES
1.2 16v 75, 1.4 MPI 75 GPL, dCi 70

PRINCIPAUX ÉQUIPEMENTS AMBIANCE = LOGAN +

- Baguettes latérales de protection noires
- Boucliers ton carrosserie
- Bandeau supérieur de calandre chromé
- Ceintures de sécurité avant 3 points réglables en hauteur
- Cendrier « Nomade »
- Cerclage chrome des compteurs
- Condamnation centralisée des portes
- Console centrale Tropic
- Éclairage de coffre
- Harmonie intérieure Carbone foncé/sellerie Geneva
- Jantes tôle 15" avec enjoliveurs complets
- Pare-soleil passager avec miroir de courtoisie
- Recyclage de l'air
- Direction assistée hydraulique (dCi 70)

OPTIONS

- Airbags latéraux thorax dans les sièges avant
- Conditionnement d'air (implique direction assistée hydraulique)
- Direction assistée hydraulique (en série sur le moteur dCi 70)
- Pack électrique (télécommande radio-fréquence + lève-vitres avant électriques)
- Radio CD, 2 x 15 W (2HP dans les portes avant)
- Peinture métallisée
- Projecteurs antibrouillard



Version Lauréate



MOTEURS DISPONIBLES

1.2 16v 75, 1.4 MPI 75 GPL,
dCi 70, dCi 85, 1.6 MPI 90

PRINCIPAUX ÉQUIPEMENTS LAURÉATE = AMBIANCE +

- Cerclage chrome des aérateurs
- Baguettes latérales de protection ton carrosserie
- Console centrale façon chrome satiné
- Direction assistée hydraulique
- Éclairage de boîte à gants
- Enjoliveurs de seuil de porte
- Habillage tissu des panneaux de portes avant et arrière
- Harmonie intérieure Carbone foncé/ sellerie Plissé
- Ordinateur de bord 5 fonctions* : totaliseur général, totaliseur partiel, consommation moyenne, autonomie prévisible, vitesse moyenne

- Pack électrique (télécommande radio-fréquence + lève-vitres avant électriques)
- Plafonnier à extinction progressive
- Poches aumônières
- Poignées de portes extérieures et rétroviseurs extérieurs ton carrosserie
- Projecteurs antibrouillard
- Rangement de bas de console
- Rétroviseurs extérieurs électriques et dégivrants
- Siège conducteur à réglage en hauteur
- Spot de lecture
- Témoin de portes non fermées
- Volant réglable en hauteur

* Sauf sur Lauréate 1.4 MPI 75 GPL



Options

- Airbags latéraux thorax dans les sièges avant
- Conditionnement d'air
- Jantes alliage 15"
- Lève-vitres arrière électriques

- Peinture métallisée
- Radio CD 4x15 W (2HP dans les portes avant et 2HP sur la plage arrière)
- Radio CD avec lecture MP3, 4x15 W (2HP dans les portes avant et 2HP sur la plage arrière)

Version Prestige

MOTEURS DISPONIBLES

1.6 MPI 90, dCi 85

PRINCIPAUX ÉQUIPEMENTS PRESTIGE = LAURÉATE +

- Conditionnement d'air
- Harmonie intérieure Carbone foncé et Beige/ sellerie Sable
- Radio CD, 4x15 W (2HP dans les portes avant et 2HP sur la plage arrière)
- Volant cuir



OPTIONS

- Airbags latéraux thorax dans les sièges avant
- Jantes alliage 15"
- Lève-vitres arrière électriques
- Radio CD avec lecture MP3, 4x15 W (2HP dans les portes avant et 2HP sur la plage arrière)
- Peinture métallisée



Motorisations

	Dacia eco² 1.2 16v 75	Dacia eco² 1.4 MPI 75 GPL	1.6 MPI 90	Dacia eco² dCi 70	Dacia eco² dCi 85
Moteur					
Type de boîte de vitesses	BVM	BVM	BVM	BVM	BVM
Niveau de dépollution	Euro 4	Euro 4	Euro 4	Euro 4	Euro 4
Moteur					
Type moteur	D4F 732	K7J 714	K7M 710	K9K 792	K9K 796
Cylindrée (cm ³)	1 149	1390	1 598	1 461	1 461
Alésage x Course (mm)	69 x 76,8	79,5x70	79,5 x 80,5	76 x 80,5	76 x 80,5
Nombre de cylindres	4	4	4	4	4
Rapport volumétrique	9,8	9,5	9,5	17,6	17,6
Nombre total de soupapes	16	8	8	8	8
Puissance maxi kW CEE (ch)	55 (75)	53 (72)	64 (90)	50 (70)	63 (85)
Régime puissance maxi. (tr/min)	5 500	5500	5 500	4 000	3 750
Couple maxi Nm CEE (m.kg)	107	112	128	160	200
Régime couple maxi. (tr/min)	4250	3000	3 000	1 700	1 900
Type d'injection		Multipoint		Directe avec Common Rail + multi-injection	
Alimentation		Air		Turbocompresseur + échangeur	
Carburant	Essence	Essence / GPL	Essence	Diesel	Diesel
Catalyseur	S	S	S	S	S
Boîte de vitesses					
Type	JH3	JH1	JH3	JH3*160	JR5*166
Nombre de rapports A.V.	5	5	5	5	5
Vitesse (km/h) à 1 000 tr/min en 1 ^{er} /rapport de BV	6,78	7,24	7,24	8,74	8,56
En 2 ^e	12,33	13,18	13,18	15,78	15,59
En 3 ^e	18,13	19,37	19,37	22,25	24,15
En 4 ^e	24,53	26,21	26,21	30,42	32,85
En 5 ^e	31,77	33,94	33,94	39,84	42,21
Direction					
Ø de braquage entre trottoirs (m)			10,5		
Nombre de tours de volant (manuelle/assistée)			4,6/3,2		
Trains					
Type train AV			Pseudo Mc-Pherson à bras triangulé		
Type train AR			Essieu en H à profil déformable et épure programmée - ressorts hélicoïdaux		
Roues et pneumatiques					
Jantes de référence			6,0 J 15		
Pneumatiques de référence AV/AR			185/65 R 15		
Freinage					
Type du circuit de freinage			X		
A.B.S. Bosch 8.1			Série		
Répartiteur électronique de freinage			Série		
Avant : disques en mm.			259		
Arrière : tambours en pouces			8"		
Performances					
Vitesse maxi (km/h)	161	162	175	158	167
0 - 100 km/h (s)	13*60	13*00	11*50	15*00	13*00
1 000 m D.A. (s)	35*30	34*90	33*50	36*50	35*00
Aérodynamique					
Cx	0,34	0,34	0,35	0,35	0,35
Consommations normes CEE n° 99/100 (en l/100 km)*					
CO ₂ (g/km)	139	158 / 135	172	120	120
Conditions urbaines	7,6	9,1 / 11	9,7	5,1	5,3
Conditions extra-urbaines	4,9	5,2 / 6,7	5,9	4,3	4,2
Mixte	5,9	6,6 / 8,3	7,3	4,6	4,6
Capacités					
Réservoir à carburant (l)	50	50 / 42	50	50	50
Masses (kg), ca en option					
À vide en ordre de marche (sans option)	975	1076	980	1 065	1 075
À vide en ordre de marche sur l'AV	580	623	585	655	665
À vide en ordre de marche sur l'AR	395	453	395	410	410
Maxi autorisé (M.M.A.C.)	1530	1535	1 540	1 540 / 1 600**	1 610
Total roulant (M.T.R.)	2300	2300	2 300	2 350	2 350
Charge utile (CU)	457	384	450	415 / 465**	415 / 465**
Masse maxi remorque freinée	1 100	1050	1 100	1 100	1 100
Masse maxi remorque non freinée	525	575	525	570	575
Dimensions					
Longueur (mm)			4288		
Largeur (mm)			1740		
Hauteur (mm)			1534		
Empattement (mm)			2630		
Largeur aux coudes avant (mm)			1418		
Largeur aux coudes arrière (mm)			1428		
Largeur entre les bandeaux avant (mm)			1390		
Largeur entre les bandeaux arrière (mm)			1420		
Hauteur sous percale arrière à 14° (assise - toit)			873		
Volume du coffre (litres)			510		

* Consommations et émissions selon Directive Européenne 80/1268 dans son dernier amendement.

** Si Conditionnement d'air



Logan **eco²** répond aux 3 critères suivants : des émissions de CO₂ inférieures ou égales à 140 g/km; véhicule produit dans une usine certifiée ISO 14001 minimisant l'impact sur l'environnement ; masse valorisable à 95% en fin de vie et véhicule contenant plus de 5 % de plastique issu du recyclage. Avec **eco²**, la marque s'engage sur tout le cycle de vie du véhicule.

GPL

Le GPL* réduit significativement les émissions de polluants et contribue à la lutte contre l'effet de serre grâce à ses faibles émissions de CO₂. Écologique, il est aussi économique. Disponible dans plus de 32 000 stations en Europe, il est actuellement le carburant le moins onéreux du marché et offre des avantages fiscaux non négligeables. Conduite plus souple, vidanges espacées, longévité du moteur... il sécurise et préserve votre véhicule tout en vous garantissant autonomie, polyvalence d'utilisation et plaisir de conduite.

* Gaz de pétrole liquéfié.



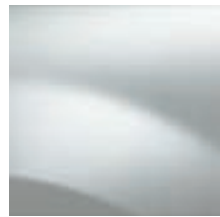
Équipements et options

	Logan	Ambiance	Lauréate	Prestige
Présentation extérieure				
Boucliers avant et arrière ton carrosserie	-	●	●	●
Bandeau supérieur de calandre chromé	-	●	●	●
Calandre teinté noir	●	●	●	●
Poignées de portes extérieures et rétroviseurs extérieurs ton carrosserie	-	-	●	●
Enjoliveurs de seuil de porte	-	-	●	●
Bouton poussoir d'ouverture de coffre	●	●	●	●
Baguettes latérales de protection (noires/ton carrosserie)	- / -	● / -	- / ●	- / ●
Jantes tôle 15" avec enjoliveurs moyens / complets	● / -	- / ●	- / ●	- / ●
Jantes alliage 15"	-	-	○	○
Peinture métallisée	○	○	○	○
Sécurité active et passive				
ABS avec assistance au freinage d'urgence	●	●	●	●
Airbags latéraux thorax dans les sièges avant	-	○	○	○
Airbags frontaux conducteur et passager désactivables à clé	●	●	●	●
Ceintures de sécurité avant 3 points / réglables en hauteur	● / -	● / ●	● / ●	● / ●
3 ceintures de sécurité arrière 3 points	●	●	●	●
3 appuis-tête arrière réglables en hauteur	●	●	●	●
Appui-tête arrière central « virgule »	●	●	●	●
Protection du véhicule				
Antidémarrage codé	●	●	●	●
Conduite et appareil de contrôle				
Compte-tours	●	●	●	●
Direction assistée hydraulique	-	○ / ● (sur dCi 70)	●	●
Ordinateur de bord 5 fonctions : totaliseur général, totaliseur partiel, consommation moyenne, autonomie prévisible, vitesse moyenne	-	-	● ⁽²⁾	●
Témoin de portes non fermées	-	-	●	●
Visibilité				
Projecteurs antibrouillard	-	○	●	●
Essuie-vitres avant à 3 vitesses	●	●	●	●
Lunette arrière dégivrante	●	●	●	●
Rétroviseurs extérieurs réglables manuellement de l'intérieur	●	●	-	-
Rétroviseurs extérieurs électriques et dégivrants	-	-	●	●
Chauffage - ventilation				
Chauffage et ventilation à 4 vitesses	●	●	●	●
Recyclage de l'air	-	●	●	●
Conditionnement d'air	-	○ ⁽¹⁾	○	●
Confort				
Condensation centralisée des portes	-	●	●	●
Télécommande radio-fréquence	-	-	●	●
Pack électrique (télécommande radio-fréquence + lève-vitres avant électriques)	-	○	●	●
Lève-vitres avant électriques	-	-	●	●
Lève-vitres arrière électriques	-	-	○	○
Volant réglable en hauteur	-	-	●	●
Colonne de direction réglable en hauteur	-	-	●	●
Plafonnier à extinction progressive	-	-	●	●
Vitres, lunette arrière et pare-brise teintés	●	●	●	●
Pommeau de levier de vitesses avec médaillon chromé	-	-	-	●
Volant cuir	-	-	-	●
Pare-soleil passager avec miroir de courtoisie	-	●	●	●
Cendrier « nomade » / allume cigare	- / ●	● / ●	● / ●	● / ●
Éclairage de coffre	-	●	●	●
Éclairage boîte à gants / Spot de lecture	-	-	●	●
Sièges				
Sièges avant à réglage longitudinal	●	●	●	●
Siège conducteur à réglage en hauteur	-	-	●	●
Présentation intérieure				
Harmonie intérieure Carbone foncé / sellerie Ducas	●	-	-	-
Harmonie intérieure Carbone foncé / sellerie Geneva	-	●	-	-
Harmonie intérieure Carbone foncé / sellerie Pliss	-	-	●	-
Harmonie intérieure Carbone foncé et Beige / sellerie Sable	-	-	-	●
Console centrale noire	●	-	-	-
Console centrale tropic	-	●	-	-
Console façon chrome satiné	-	-	●	●
Cerclage façon chrome des aérateurs / compteurs	- / -	- / ●	● / ●	● / ●
Fonds de compteur (noir / gris clair)	● / -	● / -	- / ●	- / ●
Poignées de portes intérieures Chrome	-	-	●	●
Poignée de tirage avec enjoliveur Chrome satiné	-	●	●	●
Tapis de sol Dilours	-	●	●	●
Habillage tissu des panneaux de portes avant et arrière	-	-	●	●
Habillage latéral du coffre	-	●	●	●
Rangements				
Boîte à gants (8 litres) / Bac de rangement dans portes avant	●	●	●	●
Rangement de bas de console	-	-	●	●
Poches aumônières	-	-	●	●
Emplacement porte-canettes sur console centrale avant / arrière	● / -	● / ●	● / ●	● / ●
Audio				
Pré-équipement radio AV / AV+AR	● / -	● / -	- / ●	- / ●
Radio CD 2x15 W (2HP dans les portes avant)	-	○	-	-
Radio CD 4 x 15 W (2HP dans les portes avant et 2HP sur la plage arrière)	-	-	○	●
Radio CD avec lecture MP3, 4 x 15 W (2HP dans les portes avant et 2HP sur la plage arrière)	-	-	○	○

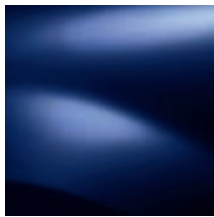
● = Série ○ = Option - = Non proposé (1) Conditionnement d'air implique l'option direction assistée hydraulique. (2) Non disponible sur lauréate 1.4 MPI 75 GPL.

Teintier

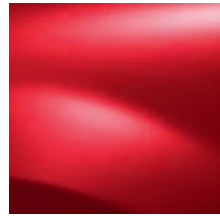
Teintes opaques (OV)



BLANC GLACÉ 369 (OV)

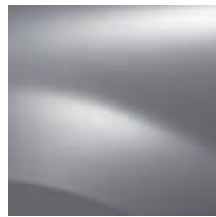


BLEU MARINE 61H (OV)

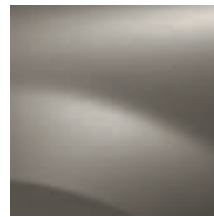


ROUGE PASSION 21D (OV)

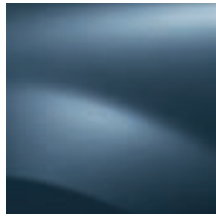
Teintes métallisées (TE) et nacrées (NV)



GRIS PLATINE D69 (TE)



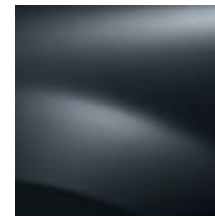
GRIS BASALTE KNM (TE)



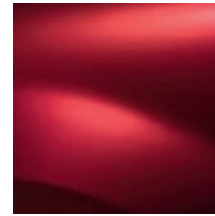
BLEU MINÉRAL RNF (TE)



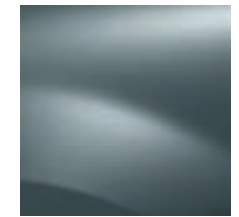
BLEU EXTRÊME RNA (TE)



GRIS COMÈTE KNA (TE)



ROUGE DE FEU B76 (TE)



BLEU ÉLECTRIQUE RNZ (TE)



NOIR NACRE 676 (NV)

Dimensions



VOLUME DE COFFRE (litres)

PLAN CÔTÉ (mm)

	Volume de coffre	510
A	Émpattement	2 630
B	Longueur hors tout	4 288
C	Porte à faux avant	797
D	Porte à faux arrière	858
E	Voie avant	1 481
F	Voie arrière	1 470
G	Largeur hors tout sans/avec rétroviseurs	1 740/1 989
H	Hauteur à vide	1 534
J	Hauteur seuil de coffre à vide	717
K	Garde au sol en charge	155
L	Longueur habitacle (pédale/dossier arrière)	1 685
M	Largeur aux coudes avant	1 418
M1	Largeur aux coudes arrière	1 428
N	Largeur aux bandeaux avant	1 390
N1	Largeur aux bandeaux arrière	1 420
P1	Distance entre l'articulation de la hanche et le pavillon, aux places avant	905
P2	Distance entre l'articulation de la hanche et le pavillon, aux places arrière	873
Y	Entrée supérieure de coffre	1 072
Y1	Entrée inférieure de coffre	941
Y2	Entrée maximum de coffre	1 127
Y3	Largeur intérieure entre passages de roue	1 017
Z1	Longueur de chargement maximum	1 029
Z2	Hauteur de coffre	520

Accessoires



1. ATTELAGE COL DE CYGNE

Il permet de tracter jusqu'à 1 100 kg et sa rotule est démontable avec un outil. Incompatible avec la motorisation 1.4 MPI 75 GPL.

2. ALARME

Que votre Logan puisse s'ouvrir ou non à distance, Dacia vous propose une alarme anti-effraction qui protège votre véhicule du vol ainsi que tous les objets qui s'y trouvent.

3. AIDE AU PARKING ARRIÈRE

En signalant à l'aide de bips la proximité des obstacles situés à l'arrière de votre Logan, le système d'aide au parking facilite les manœuvres de stationnement.

4. BARRES DE TOIT TRANSVERSALES ACIER

Parfaitement adaptées au design de la voiture, elles sont faciles à installer et peuvent être équipées de différents accessoires de portage tels que coffre de toit, porte vélos, porte skis...

PORTE-SKIS DELUXE 6 PAIRES

Monté sur barres de toit, le porte-skis Deluxe 6 paires est facile à utiliser grâce à son gros bouton poussoir pour l'ouverture/fermeture. Il est équipé d'un double antivol: porte-skis sur les barres de toit et skis sur le porte-skis.

5. BAVETTES

Les bavettes protègent la carrosserie des projections et des gravillons.

6. HOUSSES DE SIÈGES «ÉLÉGANCE»

Idéales pour protéger l'habitacle du véhicule, ces housses fabriquées sur-mesure sont parfaitement adaptées à l'harmonie intérieure de votre Logan. Existe aussi design « Confort » et « Sport ».

7. ACCOUDOIR CENTRAL AVANT

Réglable en inclinaison pour s'adapter à votre position de conduite, l'accoudoir central avant constitue également un espace de rangement pratique. Existe en 2 coloris : Muscade (gris clair) et noir.

8. TAPIS MADRIGAL

Tapis 4 pièces à la finition velours valorisante, il protège avec style le sol de l'usure et de l'humidité. 100% compatible avec les pré-dispositions d'origine - coloris gris foncé.

9. TAPIS 4 PIÈCES CAOUTCHOUC

Prévu pour les usages sévères, le tapis caoutchouc offre une protection encore plus optimale contre la neige et la boue par exemple.

10. SIÈGE DUO PLUS

Le modèle Duo Plus ISOFIX, réservé aux enfants âgés de 9 mois à 4 ans, s'utilise uniquement face à la route. Son harnais 5 points assure une très bonne retenue de votre enfant dans le siège. Le siège est facile à installer grâce à son système de verrouillage des crochets Isofix.

11. NAVIGATION NOMADE TOMTOM RENAULT XL EDITION

Système de navigation GPS nomade. Ecran tactile 4,3". Cartographie Europe 31 pays. Vendu avec une housse de protection et un disque pour fixation tableau de bord.

12. KIT MAINS LIBRES BLUETOOTH® PARROT*

Le Kit mains libres Bluetooth® Parrot avec écran LCD personnalisable permet de voir les appels entrant ainsi que de téléphoner en toute sécurité tout en gardant les mains sur le volant.

13. AUTORADIO MP3 KENWOOD KDC-300RN

L'autoradio MP3 Kenwood KDC-300RN possède une prise jack en façade permettant de connecter un baladeur mp3.

* Pour téléphoner en toute sécurité, il est recommandé d'être à l'arrêt.

Dacia

Partager vos attentes nous donne des idées intelligentes.

Entre Dacia et vous, c'est simplement intelligent. Vous aimez ce qui est malin et vous souhaitez payer le juste prix. Ces valeurs sont aussi les nôtres.

Nos voitures familiales se distinguent par leur grande générosité. Générosité dans l'espace disponible pour transporter les passagers, leurs affaires, leurs chargements. Générosité dans le rapport prix / prestations, calculé au plus juste pour vous apporter tous les équipements utiles, sans superflu mais sans concession. Car en matière de confort et de sécurité, nous tenons à vous faire bénéficier du savoir-faire Renault.

Marque du groupe Renault, nous concevons nos véhicules en nous appuyant sur des solutions techniques qui ont fait la preuve de leur efficacité et de leur fiabilité. Cela nous permet de vous offrir une garantie de 3 ans ou 100 000 km (au premier des termes atteint) et des coûts d'utilisation particulièrement avantageux. Avec Dacia, vous faites le choix de la confiance.

Avec la signature Dacia eco², Dacia s'engage en faveur de la protection de l'environnement, à travers une offre de véhicules économiques et écologiques. Conjuguer écologie et économie, c'est obtenir des résultats mesurables sur toutes les étapes du cycle de vie de nos voitures. Les véhicules de la gamme Dacia sont donc fabriqués dans des usines certifiées ISO 14 001 et sont équipés de moteurs essence (1.2 16v 75), GPL (1.4 MPI 75) et Diesel (dCi 70 et 85 ch) dont les émissions sont inférieures ou égales à 140 g de CO₂/km. Dacia démontre ainsi qu'il est possible d'associer prix accessibles et respect de l'environnement.



Dacia
eco²

www.dacia.fr

Tout a été fait pour que le contenu de la présente publication soit exact et à jour à la date de l'impression. Ce document a été réalisé à partir de préséries ou de prototypes. Dans le cadre de sa politique d'amélioration continue des produits, DACIA se réserve le droit, à tout moment, d'apporter des modifications aux spécifications et aux véhicules et accessoires décrits et représentés. Ces modifications sont notifiées aux concessionnaires DACIA dans les meilleurs délais. Selon les pays de commercialisation, les versions peuvent différer, certains équipements peuvent ne pas être disponibles (en série, en option ou en accessoire). Veuillez consulter votre représentant de la marque DACIA pour recevoir les informations les plus récentes. En raison des limites des techniques d'impression, les couleurs reproduites dans le présent document peuvent légèrement différer des couleurs réelles de la peinture ou des matières de garniture intérieure. Tous droits réservés. La reproduction sous quelque forme ou par quelque moyen que ce soit de tout ou partie de la présente publication est interdite sans l'autorisation écrite préalable de DACIA.

3 ANS
GARANTIE *
ou 100 000 km

* au premier des termes atteint