



Dacia Sandero



Μεγάλες ιδέες, μικρές τιμές

Dacia Sandero

Εμφάνιση, χώρος
και αντοχή...

μια πραγματικά γενναιόδωρη πρόταση!

Τι επιφυλάσσει για εσάς το Dacia Sandero πίσω από τις σύγχρονες και δυναμικές γραμμές του;

Εσωτερικός χώρος με μεγάλες διαστάσεις. Αναδιπλούμενο πίσω κάθισμα που μπορεί άνετα να φιλοξενήσει 3 ενήλικες, και, ανάλογα με την έκδοση, διαιρούμενο κατά 1/3-2/3 ώστε να μπορείτε να επεκτείνετε τον χώρο αποσκευών ανάλογα με τις ανάγκες σας. Αλλά και σε χώρο αποσκευών, το Dacia Sandero κερδίζει τις εντυπώσεις! Με 320 λίτρα, ο χώρος αποσκευών είναι από τους μεγαλύτερους στην κατηγορία του.

Ανθεκτικό και αξιόπιστο, το Dacia Sandero έχει σχεδιαστεί να αντέχει ακόμα και στις πιο απαιτητικές οδικές ή κλιματολογικές συνθήκες. Η γκάμα των κινητήρων Renault που προτείνεται ανταποκρίνεται στις υψηλότερες προδιαγραφές αξιοπιστίας, εξασφαλίζοντας μια άνετη και απολαυστική οδηγική εμπειρία.

Dacia Sandero : προκλητικά έξυπνο.



Η μπροστινή όψη του Dacia Sandero συνδυάζει ρωμαλέα εμφάνιση και δυναμισμό, με καλοσχεδιασμένα φώτα και προφυλακτήρα στο χρώμα του αμαξώματος με ενσωματωμένους προβολείς ομίχλης* και μια μεγάλη μάσκα εισαγωγής αέρα.

Με εύκολη πρόσβαση, ο χώρος αποσκευών των 320 λίτρων επιτρέπει τη μεταφορά πολλών αντικειμένων μεγάλου όγκου και βάρους.

Το πίσω κάθισμα προσφέρει τρεις πλήρεις θέσεις επιβατών και διαιρείται κατά 1/3-2/3*, επιτρέποντας την επέκταση του χώρου αποσκευών ανάλογα με τις ανάγκες σας.

* Ανάλογα με την έκδοση



Σύγχρονο

Dacia Sandero: μια γραμμή που ξεχωρίζει. Οι καθοσχεδιασμένοι προβοδείς εμπρός υπογραμμίζουν την εκφραστική σχεδίαση και το δυναμισμό του αυτοκινήτου. Ο προφυλακτήρας στο χρώμα του αμαξώματος, κάτω, είναι εξοπλισμένος με προβοδείς ομίχλης και μια μεγάλη μάσκα εισαγωγής αέρα που προσθέτουν μια спор πινελιά στην εμφάνισή του. Αναμφίβολα σαγηνευτική, η σχεδίαση του Dacia Sandero εκφράζει την ιδανική ισορροπία δύναμης και αντοχής. Η σχεδίαση των πλαισίων προστατευτικών συνεχίζει την κυματιστή γραμμή του αμαξώματος, η οποία αναδεικνύει την ακρίβεια στην οδική συμπεριφορά του αυτοκινήτου.



Η ρευστή, μοντέρνα σχεδίαση των προβοδών ενσωματώνεται άψογα στη γραμμή του εμπρός μέρους του αμαξώματος.

Έτσι το Dacia Sandero αποκτά μια διαπεραστική όψη, ιδιαίτερα εκφραστική.



Οι χρωμιωμένες λαβές στις πόρτες* προσθέτουν στο Dacia Sandero μια μοναδική πινελιά υψηλής αισθητικής. Αποκαλύπτουν την ιδιαίτερη φροντίδα που εντοπίζεται και στην παραμικρή λεπτομέρεια.



Οι ζάντες αλουμινίου Alium 15** προτείνονται ως προαιρετικός εξοπλισμός από την έκδοση Laureate.

Μια γραμμή που ξεχωρίζει

* Ανάλογα με την έκδοση.

Ανθεκτικό

Ταξιδέψτε με απόλυτη εμπιστοσύνη

Το Dacia Sandero παρουσιάζει ένα εξαιρετικό επίπεδο αξιοπιστίας. Όποιες και αν είναι οι καιρικές συνθήκες ή η κατάσταση του δρόμου, εσείς μπορείτε πάντα να υπολογίζετε στην αντοχή του. Επιλεγμένος για την αντοχή και την ποιότητα κατασκευής του ο βενζινοκινητήρας 1,2 λίτρων σας εξασφαλίζει μειωμένο κόστος συντήρησης. Αυτή η αξιοπιστία επιτρέπει στη Dacia να δίνει στο Sandero 3-ετή εγγύηση*.

Η ασφάλειά σας: απόλυτη προτεραιότητα.

Αξιοποιώντας την εμπειρία της Renault, το Dacia Sandero έχει υιοθετήσει ιδιαίτερα αποδοτικές λύσεις ενεργητικής και παθητικής ασφάλειας που σας εξασφαλίζουν αποτελεσματική προστασία.

Για να ταξιδεύετε με απόλυτη σιγουριά.

*Εγγύηση 3 ετών ή 100.000 χιλιομέτρων, ανάλογα ποιο από τα δύο όρια θα συμπληρωθεί πρώτο.



Ο 16-βάλβιδος βενζινοκινητήρας των 1,2 λίτρων αντικατοπτρίζει τη δέσμευση της Dacia να προτείνει κινητήρες που προσφέρουν μειωμένο κόστος χρήσης, ασύγκριτη αντοχή και πραγματική ευχέρεια στη συντήρηση. Διακρίνονται για την υψηλή ροπή τους, διαθέσιμοι από τις χαμηλές στροφές.



Τα φρένα του Dacia Sandero είναι ιδιαίτερα προσεγμένα, με σύστημα αντιμπλοκαρίσματος των φρένων ABS Bosch 8.1 τελευταίας γενιάς, ηλεκτρονική κατανομή πέδησης EBV και υποβοήθηση στο απότομο φρενάρισμα AFU (μια καινοτομία για τη γκάμα μοντέλων της Dacia) στον βασικό εξοπλισμό. Το Dacia Sandero εξασφαλίζει μειωμένη απόσταση φρεναρίσματος και μοναδική ευστάθεια.



Στις τρεις πίσω θέσεις, το Dacia Sandero είναι εφοδιασμένο με προσκέφαλα και ζώνες ασφαλείας 3 σημείων για μέγιστη προστασία. Τα μπροστινά καθίσματα διαθέτουν ειδικά σχεδιασμένα προσκέφαλα έτσι ώστε να ελαχιστοποιείται ο κίνδυνος τραυματισμού σε περίπτωση πρόσκρουσης από πίσω.



Το Dacia Sandero διαθέτει έως 4 αερόσακους, ανάλογα με την έκδοση. Τα μπροστινά καθίσματα μπορούν να εφοδιαστούν και με πλευρικούς αερόσακους (κεφαλής και θώρακα).

Γενναιόδωρο



Καλωσορίσατε στην καμπίνα

Το Dacia Sandero αποδεικνύει την ιδιαίτερη γενναιοδωρία του στη διαμόρφωση της καμπίνας. Τρεις ενήλικες κάθονται άνετα πίσω, επωφελούμενοι από τις ιδιαίτερα μεγάλες διαστάσεις της καμπίνας, σε πλάτος και σε ύψος, ενώ όλοι οι επιβαίνοντες απολαμβάνουν την άνεση που προσφέρει το σύστημα κλιματισμού. Στο χώρο του Dacia Sandero, η οικογένεια και οι φίλοι σας είναι πάντα ευπρόσδεκτοι!



Η θέση του οδηγού προσφέρει εξαιρετικό οπτικό πεδίο, εργονομικά χειριστήρια πάνω στο τιμόνι και κάθισμα ρυθμιζόμενο στο ύψος και στη μέση*.



Οι τσέπες πίσω από την πλάτη των μπροστινών καθισμάτων προσφέρουν μια εξυπηρετική αποθηκευτική λύση*.



Για την άνεση των επιβατών, οι πίσω θέσεις διαθέτουν πλούσιες διαστάσεις, τόσο σε πλάτος όσο και σε ύψος, και είναι από τις πιο προνομιμακές στην κατηγορία του.



Ο χώρος των 320 λίτρων για τις αποσκευές σας προσφέρει πλούσιες αποθηκευτικές δυνατότητες.



Βέλτιστη πολυμορφικότητα: αναδιπλώνοντας πλήρως στο δάπεδο το πίσω κάθισμα δημιουργείται ένας χώρος αποσκευών 1.200 λίτρων! Μπορείτε επίσης να αναδιπλώσετε στο δάπεδο μόνο ένα μέρος της πλάτης του πίσω καθίσματος* αφήνοντας θέσεις για δύο ή μόνον έναν επιβάτη.

* Ανάλογα με την έκδοση.

Έκδοση Ambiance



ΒΑΣΙΚΟΣ ΕΞΟΠΛΙΣΜΟΣ AMBIANCE

- Πάνω πλαίσιο μάσκας στο χρώμα του αμαξώματος
- Μαύρα πλαϊνά προστατευτικά
- Χειρολαβές εσωτερικά στις μπροστινές πόρτες
- Ζάντες χαλύβδινες 15" με πλήρη τάσια
- Ταπετσαρία Plizz
- Κεντρικό κλείδωμα των θυρών
- Φωτισμός χώρου αποσκευών
- Ανακύκλωση αέρα μέσα στην καμπίνα
- Αφαιρούμενη σταχτοθήκη
- Ζώνες ασφαλείας εμπρός με πάνω βάσεις ρυθμιζόμενες σε ύψος
- Τιμόνι με σύστημα υποβοήθησης
- Μηχανικά ρυθμιζόμενος κλιματισμός
- Ηλεκτρικά παράθυρα εμπρός
- Ράδιο CD 2x45 W με λειτουργία MP3
- Προβολείς ομίχλης

ΠΡΟΑΙΡΕΤΙΚΟΣ ΕΞΟΠΛΙΣΜΟΣ

- Μεταλλικό χρώμα αμαξώματος
- Πλευρικοί αερόσακοι και 2 ζώνες ασφαλείας με πυροτεχνικούς προεντατήρες εμπρός



Έκδοση Lauréate*



ΒΑΣΙΚΟΣ ΕΞΟΠΛΙΣΜΟΣ LAURÉATE = AMBIANCE +

- Χρωμιωμένο πάνω πλαίσιο μάσκας
- Πλαϊνά προστατευτικά: Στο χρώμα του αμαξώματος
- Ηλεκτρικά ρυθμιζόμενοι εξωτερικοί καθρέφτες στο χρώμα του αμαξώματος
- Προβολείς ομίχλης
- Χρωμιωμένες σατινέ εξωτερικές λαβές στις πόρτες
- Ζάντες χαλύβδινες 15" με πλήρη τάσια
- Διακοσμητικά διαζώματα στις πόρτες
- Υφασμάτινα διακοσμητικά εμβλήματα εσωτερικά στις πόρτες
- Κάθισμα οδηγού ρυθμιζόμενο σε ύψος και ρυθμιζόμενο στη μέση
- Υπολογιστής ταξιδιού
- Ταπετσαρία Pliss

- Ηλεκτρικά παράθυρα εμπρός
- Πίσω κάθισμα αναδιπλούμενο και διαιρούμενο κατά 1/3 - 2/3
- Τιμόνι ρυθμιζόμενο σε ύψος
- Τσέπες πίσω από την πλάτη των μπροστινών καθισμάτων
- Πλευρικοί αερόσακοι, θώρακα και κεφαλής, εμπρός
- Ζώνες ασφαλείας με πυροτεχνικούς προεντατήρες εμπρός
- Σταθερά προσκέφαλα νέας γενιάς εμπρός
- Καλύμματα μαρσπιέ στις μπροστινές πόρτες
- Ράδιο-CD 2 x 15 με λειτουργία MP3.



ΠΡΟΑΙΡΕΤΙΚΟΣ ΕΞΟΠΛΙΣΜΟΣ

- Ζάντες αλουμινίου 15"
- Ηλεκτρικά παράθυρα πίσω
- Μεταλλικό χρώμα αμαξώματος



* Διαθέσιμο στην έκδοση Diesel μόνο

Κινητήρες

		
	1.2 16V 75 ch	dCi 85 ch
Κωδικός κινητήρα		MF
Κιβώτιο ταχυτήτων	BVM	BVM
Αριθμός θέσεων	5	
Χαρακτηριστικά κινητήρα		
Κυβισμός (κ.ε.)	1 149	1 461
Διάμετρος x διαδρομή (mm)	69 x 76.8	76 x 80.5
Αριθμός κυλίνδρων	4	
Σχέση συμπίεσης	9.8	17.6
Συνολικός αριθμός βαλβίδων	16	8
Μέγιστη ισχύς kW CEE (ίπποι)	55 (75)	63 (85)
Στροφές μέγιστης ισχύος (σ.α.λ.)	5 500	3 750
Μέγιστη ροπή Nm CEE	107	200
Στροφές μέγιστης ροπής (σ.α.λ.)	4 250	1 900
Τύπος ψεκασμού	Πολλαπλών σημείων	Direct avec Common Rail + multi-injection
Καταλύτης	S	
Κιβώτιο ταχυτήτων		
Αριθμός ταχυτήτων εμπροσθοπορείας	5	5
2η ταχύτητα	12.33	15.58
3η ταχύτητα	18.13	24.14
4η ταχύτητα	24.53	32.84
5η ταχύτητα	31.77	42.19
Σύστημα διεύθυνσης		
Διάμετρος στροφής στους τροχούς (m)	10.5	
Αριθμός στροφών τιμονιού (μηχανικό/υδραυλικό)	4.6 / 3.2	
Συστήματα ανάρτησης		
Τύπος συστήματος ανάρτησης εμπρός	Ψευδό Mc-Pherson με τριγωνικό ψαλίδι	
Τύπος συστήματος ανάρτησης πίσω	Εύκαμπτος άξονας διατομής H με προγραμματιζόμενη γεωμετρία παραμόρφωσης - ελικοειδή ελατήρια	
Τροχοί και ελαστικά		
Ζάντες αναφοράς	14" - 15"	
Ελαστικά αναφοράς εμπρός/πίσω	165/80 R14 - 185-65 R15	
Σύστημα φρένων		
ABS Bosch 8.0	Σειρά	
Υποβοήθηση στο απότομο φρενάρισμα (AFU)	Σειρά	
Ηλεκτρονική κατανομή πέδνης (EBV)	Σειρά	
Εμπρός: Δίσκοι Ø (mm)	259	
Πίσω: Ταμπούρα (ίντσες)	8"	
Επιδόσεις		
Μέγιστη ταχύτητα (Km/h)	160	167
Επιτάχυνση 0 - 100 Km/h (s)	13"60	13"00
Κατανάλωση – Εκπομπές κατά 99/100/EK (σε λίτρα/100 km)		
CO ₂ (g/km)	139	120
Κύκλος πόλης	7.6	5.3
Κύκλος εκτός πόλης	4.9	4.2
Μικτός κύκλος	5.9	4.6
Χωρητικότητα		
Ρεζερβουάρ καυσίμου (λίτρα)	50	50
Βάρος (kg), προαιρετικός εξοπλισμός DA		
Απόβαρο σε κατάσταση λειτουργίας (MVODM)	975	1 090
Απόβαρο σε κατάσταση λειτουργίας εμπρός	575	680
Απόβαρο σε κατάσταση λειτουργίας πίσω	400	410
Μέγιστο μικτό βάρος (MMAC)	1 470	1 545
Μέγιστο μικτό βάρος συρμού (MTR)	2 300	2 400
Μέγιστο βάρος ρυμουλκούμενου με φρένα (MRF)	1 100	1 100
Μέγιστο βάρος ρυμουλκούμενου χωρίς φρένα (MRNF)	525	580



Βασικός και προαιρετικός εξοπλισμός

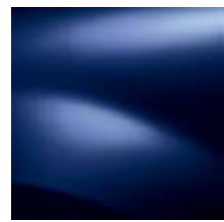
	Ambiance	Lauréate
Εξωτερική εμφάνιση		
Εξωτερικές λαβές στις πόρτες: σε χρώμα μαύρο	<div><ul style="list-style-type: none">•</div>	-
Εξωτερικές λαβές στις πόρτες: χρωμιωμένες, σατινέ	-	<div><ul style="list-style-type: none">•</div>
Πάνω πλαίσιο μάσκας στο χρώμα του αμαξώματος	<div><ul style="list-style-type: none">•</div>	-
Επάνω πλαίσιο μάσκας χρωμιωμένο	-	<div><ul style="list-style-type: none">•</div>
Προφυλακτήρες εμπρός και πίσω στο χρώμα του αμαξώματος	<div><ul style="list-style-type: none">•</div>	<div><ul style="list-style-type: none">•</div>
Πλαϊνά προστατευτικά: Σε χρώμα μαύρο	<div><ul style="list-style-type: none">•</div>	-
Πλαϊνά προστατευτικά: Στο χρώμα του αμαξώματος	-	<div><ul style="list-style-type: none">•</div>
Ζάντες χαλύβδινες 15" με πλήρη τάσια	<div><ul style="list-style-type: none">•</div>	<div><ul style="list-style-type: none">•</div>
Ζάντες αλουμινίου 15"	-	<div><ul style="list-style-type: none">ο</div>
Μεταλλικό χρώμα	<div><ul style="list-style-type: none">ο</div>	<div><ul style="list-style-type: none">ο</div>
Καθίσματα και εσωτερικός χώρος		
Κάθισμα οδηγού ρυθμιζόμενο σε ύψος και στη μέση	-	<div><ul style="list-style-type: none">•</div>
Αναδιπλούμενο πίσω κάθισμα	<div><ul style="list-style-type: none">•</div>	-
Αναδιπλούμενο πίσω κάθισμα, διαιρούμενο κατά 1/3-2/3	-	<div><ul style="list-style-type: none">•</div>
Θήκες εσωτερικά στις μπροστινές πόρτες	<div><ul style="list-style-type: none">•</div>	<div><ul style="list-style-type: none">•</div>
Τσέπες πίσω από την πλάτη των μπροστινών καθισμάτων	-	<div><ul style="list-style-type: none">•</div>
Χειρολαβές εσωτερικά στις μπροστινές πόρτες	<div><ul style="list-style-type: none">•</div>	<div><ul style="list-style-type: none">•</div>
Διακοσμητικά διαζώματα στις πόρτες	-	<div><ul style="list-style-type: none">•</div>
Υφασμάτινα διακοσμητικά εμβλήματα εσωτερικά στις πόρτες	-	<div><ul style="list-style-type: none">•</div>
Καλύμματα μαρσιπέ στις μπροστινές πόρτες	-	<div><ul style="list-style-type: none">•</div>
Ταπετσαρία Plizz	<div><ul style="list-style-type: none">•</div>	<div><ul style="list-style-type: none">•</div>
Ενεργητική/παθητική ασφάλεια		
ABS με υποβοήθηση στο απότομο φρενάρισμα AFU	<div><ul style="list-style-type: none">•</div>	<div><ul style="list-style-type: none">•</div>
Μετωπικός αερόσακος οδηγού	<div><ul style="list-style-type: none">•</div>	<div><ul style="list-style-type: none">•</div>
Μετωπικός αερόσακος συνοδηγού με δυνατότητα απενεργοποίησης	<div><ul style="list-style-type: none">•</div>	<div><ul style="list-style-type: none">•</div>
Πλευρικοί αερόσακοι θώρακα/κεφαλής εμπρός	<div><ul style="list-style-type: none">ο</div>	<div><ul style="list-style-type: none">•</div>
Ζώνες ασφαλείας εμπρός με βάσεις ρυθμιζόμενες σε ύψος	<div><ul style="list-style-type: none">•</div>	<div><ul style="list-style-type: none">•</div>
Ζώνες ασφαλείας εμπρός με πυροτεχνικούς προεντατήρες	<div><ul style="list-style-type: none">ο</div>	<div><ul style="list-style-type: none">•</div>
Προσκέφαλα ρυθμιζόμενα σε ύψος εμπρός	<div><ul style="list-style-type: none">•</div>	-
Σταθερά προσκέφαλα νέας γενιάς εμπρός	-	<div><ul style="list-style-type: none">•</div>
Ζώνη ασφαλείας 3 σημείων (με τυλικτήρα) στη μέση πίσω	<div><ul style="list-style-type: none">•</div>	<div><ul style="list-style-type: none">•</div>
3 προσκέφαλα πίσω (το κεντρικό προσκέφαλο καμπυλωτό)	<div><ul style="list-style-type: none">•</div>	<div><ul style="list-style-type: none">•</div>
Σύστημα στήριξης παιδικού καθίσματος ISOFIX στις εξωτερικές πίσω θέσεις	<div><ul style="list-style-type: none">•</div>	<div><ul style="list-style-type: none">•</div>
Αντικλεπτική προστασία αυτοκινήτου		
Immobilizer με κωδικό	<div><ul style="list-style-type: none">•</div>	<div><ul style="list-style-type: none">•</div>
Οδήγηση και συσκευές ελέγχου		
Στροφόμετρο	<div><ul style="list-style-type: none">•</div>	<div><ul style="list-style-type: none">•</div>
Υδραυλικό τιμόνι	<div><ul style="list-style-type: none">•</div>	<div><ul style="list-style-type: none">•</div>
Ένδειξη αν οι πόρτες δεν έχουν κλείσει καλά	-	<div><ul style="list-style-type: none">•</div>
Ορατότητα		
Προβολείς ομίχλης	<div><ul style="list-style-type: none">•</div>	<div><ul style="list-style-type: none">•</div>
Υαλοκαθαριστήρες 3 ταχυτήτων εμπρός	<div><ul style="list-style-type: none">•</div>	<div><ul style="list-style-type: none">•</div>
Θερμαινόμενο πίσω τζάμι με υαλοκαθαριστήρα	<div><ul style="list-style-type: none">•</div>	<div><ul style="list-style-type: none">•</div>
Μαύροι εξωτερικοί καθρέφτες χειροκίνητα ρυθμιζόμενοι από το εσωτερικό	<div><ul style="list-style-type: none">•</div>	-
Ηλεκτρικά ρυθμιζόμενοι εξωτερικοί καθρέφτες στο χρώμα του αμαξώματος	-	<div><ul style="list-style-type: none">•</div>
Άνεση		
Κεντρικό κλείδωμα	<div><ul style="list-style-type: none">•</div>	<div><ul style="list-style-type: none">•</div>
Ηλεκτρικά παράθυρα εμπρός	<div><ul style="list-style-type: none">•</div>	<div><ul style="list-style-type: none">•</div>
Ηλεκτρικά παράθυρα πίσω	-	<div><ul style="list-style-type: none">ο</div>
Φιμέ τζάμια	<div><ul style="list-style-type: none">•</div>	<div><ul style="list-style-type: none">•</div>
3 ^ο φως στοπ πίσω	<div><ul style="list-style-type: none">•</div>	<div><ul style="list-style-type: none">•</div>
Κεντρική ηλαφονιέρα εμπρός	<div><ul style="list-style-type: none">•</div>	-
Πλαφονιέρα με φως ανάγνωσης	-	<div><ul style="list-style-type: none">•</div>
Αφαιρούμενη σταχτοθήκη	<div><ul style="list-style-type: none">•</div>	<div><ul style="list-style-type: none">•</div>
Φωτιζόμενο ντουλάπι ταμπλό	-	<div><ul style="list-style-type: none">•</div>
Φωτισμός χώρου αποσκευών	<div><ul style="list-style-type: none">•</div>	<div><ul style="list-style-type: none">•</div>
Χειρολαβές οροφής εμπρός και πίσω	<div><ul style="list-style-type: none">•/•</div>	<div><ul style="list-style-type: none">•/•</div>
Τιμόνι ρυθμιζόμενο σε ύψος	-	<div><ul style="list-style-type: none">•</div>
Εξαιρισμός και θέρμανση		
Σύστημα θέρμανσης και εξαερισμού 4 ταχυτήτων	<div><ul style="list-style-type: none">•</div>	<div><ul style="list-style-type: none">•</div>
Ανακύκλωση του αέρα	<div><ul style="list-style-type: none">•</div>	<div><ul style="list-style-type: none">•</div>
Μηχανικά ρυθμιζόμενος κλιματισμός	<div><ul style="list-style-type: none">•</div>	<div><ul style="list-style-type: none">•</div>
Ηχοσυστήματα		
Ράδιο - CD μονόδισκο 2 x 45 W με λειτουργία MP3	<div><ul style="list-style-type: none">•</div>	-
Ράδιο μονόδισκο 2 x 15 W με δυνατότητα MP3	-	<div><ul style="list-style-type: none">•</div>

Χρώματα

Απλά χρώματα (OV)



ΛΕΥΚΟ GLACIER 369 (OV)



ΜΠΛΕ MARINE D42 (OV)

Μεταλλικά χρώματα (TE)



ΜΑΥΡΟ NOIR NACRE 676 (TE)



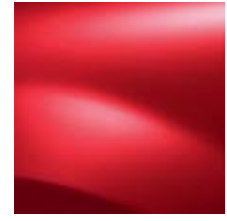
ΓΚΡΙ PLATINE D69 (TE)



ΓΚΡΙ BASALTE KNM (TE)



ΓΚΡΙ COMETE KNA (TE)



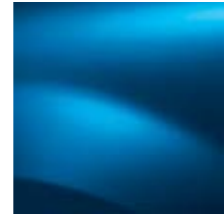
ΚΟΚΚΙΝΟ PASSION 21D (OV)



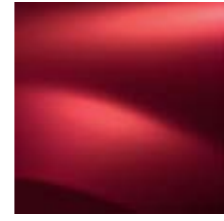
ΜΠΛΕ ELECTRIQUE RNZ (TE)



ΜΠΛΕ MINÉRAL RNF (TE)



ΜΠΛΕ EXTREME RNA (TE)



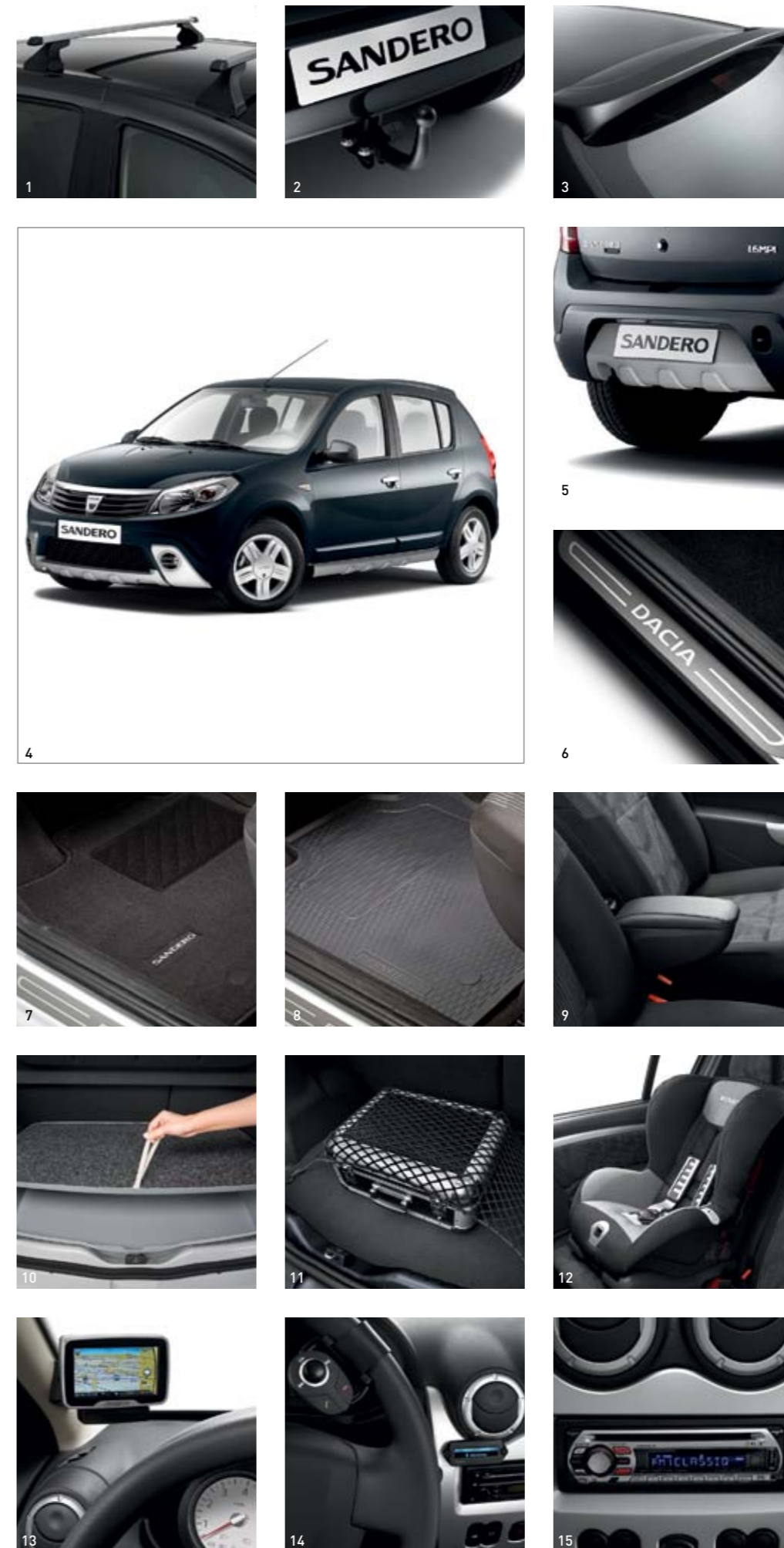
ΚΟΚΚΙΝΟ DE FEU B76 (TE)

Διαστάσεις



ΧΩΡΗΤΙΚΟΤΗΤΑ ΧΩΡΟΥ ΑΠΟΣΚΕΥΩΝ (σε λίτρα, κατά ISO)		
	Χωρητικότητα χώρου αποσκευών	320
	Με το πίσω κάθισμα αναδιπλωμένο	1200
ΔΙΑΣΤΑΣΕΙΣ ΟΨΕΩΝ (mm)		
A	Μεταξόνιο	2588
B	Συνολικό μήκος	4020
C	Μπροστινός πρόβολος	781
D	Πίσω πρόβολος	651
E	Πλάτος εμπρός	1480
F	Πλάτος πίσω	1469
G	Συνολικό πλάτος χωρίς/με καθρέφτες	1746/1990
H	Ύψος (άφορτο)	1534
K	Εδαφική ανοχή (έμφορτο)	155
L	Χώρος στα γόνατα πίσω	145
M	Πλάτος (μπροστινές γωνίες)	1414
M1	Πλάτος (πίσω γωνίες)	1425
N	Πλάτος στα εξωτερικά προστατευτικά εμπρός	1338
N1	Πλάτος στα εξωτερικά προστατευτικά πίσω	1400
P1	Απόσταση από τους γοφούς μέχρι την οροφή, εμπρός	892
P2	Απόσταση από τους γοφούς μέχρι την οροφή, πίσω	878
Y2	Εσωτερικό πλάτος ανάμεσα στους θόλους των τροχών	1006
Z1	Μήκος χώρου αποσκευών (με διπλωμένο το πίσω κάθισμα)	818

Αξεσουάρ



1. ΜΠΑΡΕΣ ΟΡΟΦΗΣ
 Άψογα προσαρμοσμένες στη σχεδίαση του αυτοκινήτου, οι χαλύβδινες μπάρες οροφής τοποθετούνται πολύ εύκολα και δέχονται διάφορα αξεσουάρ φόρτωσης: Βάση σκι, βάση ποδηλάτων, μπαγκαζιέρα οροφής...

2. ΚΟΤΣΑΔΟΡΟΣ ΚΑΜΠΥΛΩΤΟΣ
 Έχει κατασκευαστεί για πραγματικά εντατική χρήση. Το κομμάτι του σχεδίου και η εύκολη αφαίρεσή του κρατούν ανέπαφη την αισθητική του αυτοκινήτου σας.

3. ΑΕΡΟΤΟΜΗ
 Για να δώσετε μια спор πινελιά στη σχεδίαση του Sandero σας, επιλέξτε τη спор αεροτομή.

4-5. ΚΙΤ SUV
 Επιλέξτε αυτό το κιτ που περιλαμβάνει κεντρική λάμα εμπρός, προστατευτικό πλαίσιο και γρίλιες στους προβολείς ομίχλης, έναν ασύγκριτα δυναμικό πίσω προφυλακτήρα και πλευρική προστατευτική που εξασφαλίζουν λειτουργικά και αισθητικά το σύνολο. Επιλέξτε εσείς το χρώμα: γκρι ασμή, στο χρώμα του αμαξώματος ή μούρο σαγρέ.

6. ΚΑΛΥΜΜΑΤΑ ΜΑΡΣΠΙΕ
 Ιδανικό αξεσουάρ για να προστατέψετε με στυλ την είσοδο στην καμπίνα του δικού σας Sandero.

7. ΤΑΠΕΤΑ ΔΑΠΕΔΟΥ MADRIGAL
 Κατασκευασμένα ακριβώς στα μέτρα του αυτοκινήτου, 4 ταπέτα από μακέτα βελούδου προστατεύουν το δάπεδο από τη φθορά και την υγρασία. 100% συμβατά με την αρχική διαμόρφωση του αυτοκινήτου σας - σε χρώμα γκρι σκούρο.

8. ΤΑΠΕΤΑ ΑΠΟ ΚΑΟΥΤΣΟΥΚ
 4 ταπέτα δαπέδου ακριβώς στα μέτρα του αυτοκινήτου, εξασφαλίζουν άριστη προστασία και στις πιο απαιτητικές συνθήκες (υγρασία, χιόνι, λάσπη, άμμος).

9. ΥΠΟΒΡΑΧΙΟΝΙΟ
 Με ρυθμιζόμενη κλίση για να προσαρμόζεται στη θέση που προτιμάτε, το κεντρικό υποβραχίονιο εμπρός διαθέτει και πρακτικό αποθηκευτικό χώρο.

10. ΚΑΛΥΜΜΑ ΧΩΡΟΥ ΑΠΟΣΚΕΥΩΝ
 Πολύ πρακτική και έξυπνη λύση, δίνει μεγαλύτερες δυνατότητες τακτοποίησης του χώρου αποσκευών. Το τμήμα του χώρου αποσκευών κάτω από το κάλυμμα διαχωρίζεται με στεγανό τρόπο από τον υπόλοιπο χώρο.

11. ΔΙΧΤΥ ΔΑΠΕΔΟΥ ΧΩΡΟΥ ΑΠΟΣΚΕΥΩΝ
 Σας επιτρέπει να συγκρατείται διάφορα αντικείμενα στο δάπεδο του χώρου αποσκευών, ώστε να μη μετακινούνται κατά τη μεταφορά τους. Στερεώνεται στους κρίκους συγκράτησης που υπάρχουν στο αυτοκίνητο.

12. ΠΑΙΔΙΚΟ ΚΑΘΙΣΜΑ
 Το παιδικό κάθισμα Duo plus ISOFIX για παιδιά από 9 μηνών έως και 4 ετών χρησιμοποιείται αποκλειστικά στραμμένο προς τα εμπρός. Ζώνες με 5 σημεία στήριξης συγκρατούν σταθερά και άνετα το παιδί πάνω στο κάθισμα. Η τοποθέτηση του καθίσματος είναι πολύ εύκολη χάρη στο σύστημα στήριξης ISOFIX.

13. ΣΥΣΤΗΜΑ ΠΛΟΗΓΗΣΗΣ
 Σύστημα πλοήγησης χωρίς καλώδια, βεντουζία για το παρμπρίζ ή μπαταρία. Ήρθε η ώρα των ολοκληρωμένων και αποτελεσματικών λύσεων: χάρτης της Ευρώπης, στάνταρ σύστημα κυκλοφοριακής ενημέρωσης TMC στον βασικό εξοπλισμό και ενσωματωμένη βάση δεδομένων συνδεδεμένη με τα σταθερά ραντάρ (με εγγυημένη ενημέρωση). Η κορυφαία έκδοση της σειράς περιλαμβάνει επίσης μεγάλη οθόνη 4,3" και σύστημα ανοιχτής συνομιλίας κινητού τηλεφώνου Bluetooth®.

14. ΚΙΤ ΑΝΟΙΧΤΗΣ ΣΥΝΟΜΙΛΙΑΣ ΚΙΝΗΤΟΥ ΤΗΛΕΦΩΝΟΥ ΒΛΥΕΦΟΤΗ
 Αυτό το μοντέλο της εταιρείας Parrot περιλαμβάνει οθόνη LCD με 2 ενσωματωμένα μικρόφωνα και αποσπώσιμο κάρασο. Εμφανίζει τον κατάλογο των επαφών σας και την αναγνώριση κλήσης από το κινητό σας τηλέφωνο.

15. ΗΧΟΣΥΣΤΗΜΑ SONY GT 315 C
 Αυτό το ηχοσύστημα πρωτότυπης σχεδίασης περιλαμβάνει πολλαπλές λειτουργίες: CD, MP3/WMA και υποδοχή σύνδεσης εξωτερικών συσκευών στην πρόσφαση.

Για να δείτε την πλήρη γκάμα αξεσουάρ του Sandero, απευθυνθείτε στους εξουσιοδοτημένους διανομείς της Dacia.

Dacia

Οι προσδοκίες σας είναι η έμπνευσή μας για ακόμα πιο έξυπνες λύσεις.

Αυτό που σας ενώνει με την Dacia είναι οι έξυπνες επιλογές. Σας αρέσουν οι έξυπνες λύσεις και θέλετε να τις αποκτήσετε σε καλή τιμή. Αυτή είναι και η δική μας αρχή.

Από τα οικογενειακά αυτοκίνητα μέχρι τα επαγγελματικά, όλα τα μοντέλα μας διακρίνονται για τη γενναιοδωρία τους. Γενναιοδωρία στον διαθέσιμο χώρο για τους επιβάτες, τις αποσκευές τους και τον εξοπλισμό τους. Γενναιοδωρία σε παροχές σε σχέση με την τιμή, υπολογισμένη με τον ιδανικότερο τρόπο ώστε να απολαμβάνετε όλο τον απαραίτητο εξοπλισμό, χωρίς περιττούς πλεονασμούς αλλά και χωρίς συμβιβασμούς. Και σε θέματα άνεσης και ασφάλειας όμως σας δίνουμε την ευκαιρία να απολαύσετε την πολύτιμη τεχνολογία και πείρα της Renault.

Ως μέλος του ομίλου Renault, σχεδιάζουμε τα αυτοκίνητά μας εφαρμόζοντας τεχνικές λύσεις που έχουν αποδείξει την αποτελεσματικότητα και την αξιοπιστία τους. Αυτό μας επιτρέπει να σας προσφέρουμε 3-ετή εγγύηση και ιδιαίτερα ευνοϊκό κόστος χρήσης του αυτοκινήτου.

Με τη Dacia επιλέγετε εμπιστοσύνη και ασφάλεια.



www.dacia.com.gr

Αυτή η έκδοση προβλέπεται να είναι απόλυτα ακριβής και ενημερωμένη, ως προς το περιεχόμενο και την παρουσίασή της, κατά την ημερομηνία κυκλοφορίας της. Αυτό το έντυπο, όμως, έχει καταρτιστεί με βάση πρωτότυπα ή πειραματικά μοντέλα. Στα πλαίσια της πολιτικής συνεχούς βελτίωσης των προϊόντων της, η DACIA επιφυλάσσει τον δικαίωμά της να προχωρήσει, ανά πάσα στιγμή, σε τροποποίηση των προδιαγραφών των αυτοκινήτων και των αξεσουάρ που περιγράφονται και παρουσιάζονται σε αυτό το έντυπο. Αυτές οι τροποποιήσεις κοινοποιούνται στους αντιπροσώπους της DACIA με κάθε λεπτομέρεια. Ανάλογα με την αγορά στην οποία απευθύνεται το προϊόν, οι εκδόσεις των μοντέλων μπορεί να παρουσιάζουν διαφορές και ορισμένα στοιχεία εξοπλισμού να μην είναι διαθέσιμα (ως βασικός ή προαιρετικός εξοπλισμός ή αξεσουάρ). Για πιο πρόσφατες πληροφορίες σχετικά με τα προϊόντα μας, συμβουλευθείτε τον αντιπρόσωπο της DACIA. Για τεχνικούς λόγους που αφορούν την εκτύπωση, τα χρώματα που παρουσιάζονται στο παρόν έντυπο μπορεί να διαφέρουν κάπως από τα πραγματικά χρώματα του αυτοκινήτου ή τα υλικά του εσωτερικού χώρου. Τα πνευματικά δικαιώματα αποτελούν αποκλειστική ιδιοκτησία της εταιρείας. Η αναπαραγωγή μέρους ή του συνόλου της παρούσας έκδοσης σε οποιαδήποτε μορφή και με οποιοδήποτε μέσο απαγορεύεται χωρίς την έγγραφη άδεια της εταιρείας DACIA.