

LOGAN VAN

A Logan Van a praktikus kishasznójármű. Megbízható és ellenálló, akár 800 kg hasznos terhelhetőséget, 1,94 m rakodóhosszt és 2,5 m³ rakodási terjedelmet biztosít, hogy problémamentesen szállíthasson vele bútorokat, festékdobozokat vagy egyéb anyagokat.

A be-, illetve kirakodást a megemelt csomagtér-ajtó rendkívül leegyszerűsíti. A két oldalsó ajtó, illetve az osztott hátsó ajtók kényelmes hozzáférést biztosítanak még akkor is, ha szűk helyen kell dolgoznia.

Tágas belső terével okos megoldások révén könnyíti meg a mindennapokat. A Logan Van szolgálatkész és hatékony.



LOGAN PICK-UP



A Logan Pick-up nagyban utazik. 800 kg-os hasznos terhelhetőségével a Logan Pick-up egyedülálló kategóriájában. Ez a jármű egy rendkívül hatékony munkaeszköz, amely kész a legigényesebb szakemberek elvárásainak is megfelelni.

Az egyszerre praktikus és nagy teherbírású plató 16 rögzítési ponttal van ellátva, hogy a különböző tárgyakat és árut biztonságosan rögzíthesse. A 300 kg teherbírású lehajtható ajtó megkönnyíti a plató megrakodását.

A Logan Pick-up ideális partner szabadtéri időtöltéshez is. A vonzó kompakt pick-up megjelenés, a klasszikus járműveknél nagyobb hasmagasság, a nyitott és ellenálló rakodási felület mind olyan elem, amely számtalanszor szolgálatára lesz a mindennapok során.

Dacia Logan Pick-up és Van

Az Ön elvárásai ihletik a mi megoldásainkat.

A Dacia egyszerű és okos megoldásokat kínál. Ön a találékonyt keresi ésszerű áron – mi ezt az értéket képviseljük.

Családi és kishasznójárműveink ötletessége kimagasló. Gazdag helykínálatot nyújtanak a vezetőnek, az utasoknak és csomagjaiknak, továbbá olyan ár-érték arányt képviselnek, amelyben a szükséges funkciók kompromisszumok nélkül érhetőek el. A biztonság terén a Renault minden európai szabványnak megfelelő, már jól ismert szakértelmét kínáljuk.

A Renault csoport tagjaként az autók gyártásakor kipróbált és ellenőrzött műszaki megoldásokat alkalmazunk, amelyek révén 3 éves garanciát kínálhatunk, illetve vonzó karbantartási költségeket érhetünk el.



Dacia
eco²

www.dacia.hu

A jelen prospektusban szereplő termékek és az azokkal kapcsolatos valamennyi információ a nyomatás időpontjában hatályos állapotot tükrözik. A jelen prospektus DACIA előszériák és prototípusok alapján készült. A termékek folyamatos tökéletesítési programjára tekintettel a Renault Hungaria Kft. fenntartja annak jogát, hogy bármikor módosítsa a jelen prospektusban szereplő termékekkel kapcsolatos információkat. A Renault Hungaria Kft. az esetleges módosításokat a lehető legkorábbi időben belül jelzi a DACIA márkakereskedéseknek. Az adott gépjárművek vezetői az értékesítés helyétől függően különbözhetnek, mivel bizonyos felszereltségek (szériafelszerelésként, opcióként vagy tartozékként) nem állnak rendelkezésre valamennyi országban. A hatályos és pontos tájékoztatás érdekében kérjük, vegye fel a kapcsolatot bármely DACIA márkakereskedéssel. A nyomatási technikák korlátai miatt a jelen prospektusban bemutatott színek kissé eltérhetnek a gépjárművek valódi színeitől vagy az azok belsejében használt anyagok színeitől. A jelen prospektus szerinti tájékoztatás nem teljes körű, és nem minősül ajánlattételnek. Minden jog fenntartva. A jelen prospektus bármely részének – bármely formában és bármely módszerrel történő – sokszorosításához a Renault Hungaria Kft. előzetes engedélyje szükséges. Információs vonal: 06 40 200-000 (2009.02)

* Amelyik előbb teljesül

3 ÉV*
vagy 100 000 km
GARANCIA

FOTO: P. CURTET, D. DUMAS, C. CUBRY - EB&BW INFORMATION - 2009 FEBRUÁR

Dacia Logan Van



Dacia Logan Pick-up

DACIA
GROUPE RENAULT

Think big, pay little



ACCESS VERZIÓ



MOTORIZÁCIÓ
1.4 MPI 55 kW / 75 LE* - 1.6 MPI 64 kW / 90 LE** -
1.5 dCi 50 kW / 68 LE - 1.5 dCi 63 kW / 86 LE

SZÉRIARTARTOZÉKOK

- Vezetőoldali légszák
- ABS EBV elektronikus fékerelosztó-rendszerrel
- Elektronikus immobilizer
- Szürke első és hátsó lökhárítók
- 800 kg hasznos teherbírási

- Tolatólámpa
- Pótféklámpa
- 15" kerekek 185/65 R15
- 1/3-2/3 arányban osztott lemezelt csomagter-ajtó*
- Külsőlől manuálisan állítható külső visszapillantó tükrök
- Belső visszapillantó tükrő**
- Kesztyűtartó
- 2 pohártartó az első középkonzolon
- Rakodózseb az első ajtókon
- 4 irányítható szellőzőnyílás a műszerfalon

- 4 sebességű fűtés-szellőztetés
- Szívargyújtó
- Analóg fordulatszám- és sebességmérő
- Első plafonvilágítás
- Hangjelzés: bekapcsolva felejtett világítás
- Részleges rádió-előkészítés
- Durance ülészsuzat
- Normál méretű pótkerék
- 3 pontos első biztonsági övek
- Állítható magasságú fejtámlák

- Kapaszzkodó-fogantyú első utasülésnél
- Lehajtható utasülés, hozzáférés a kabin tárolórészéhez**
- Recyclage d'air

OPCIÓS FELSZERELTSÉG

- Metálfényezés
- Rakodóteret védő gumiszőnyeg

AMBIANCE VERZIÓ

ACCESS VERZIÓ, ÉS MÉG ANNÁL IS TOBB



Kódfényezés opcióban.



MOTORIZÁCIÓ
1.6 MPI 64 kW / 90 LE -
1.5 dCi 50 kW / 68 LE - 1.5 dCi 63 kW / 86 LE

SZÉRIARTARTOZÉKOK

- Szenvokormány
- Utasoldali légszák
- Távirányított központi zár

- Elektromos első ablakemelők
- Oldalsó védőlécek
- Belülől manuálisan állítható külső visszapillantó tükrök
- Színezett üvegek és szélvédő
- Blaszov keréktárcsák
- Lehajtható vezetőülés, hozzáféréssel a kabin rakodóteréhez**
- Ósaka ülészsuzat

- Mobil hamutartó
- Részleges rádió-előkészítés
- Állítható magasságú, 3 pontos első biztonsági övek

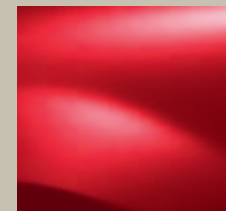
OPCIÓS FELSZERELTSÉG

- Metálfényezés
- Kódfényzőrcék

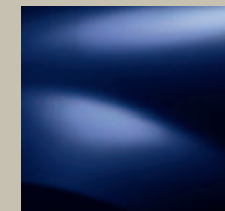
* kizárólag Logan Van
** kizárólag Logan Pick-up

SZÍNVÁLASZTÉK

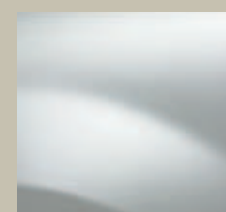
Nem metál fényezés



VILÁGOS PIROS (21D)

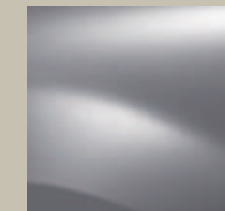


TENGERÉSKÉK (61H)

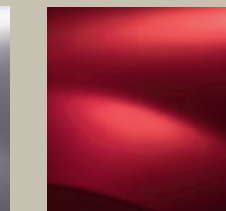


GLECCSER FEHÉR (369)

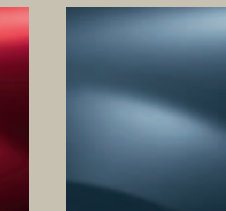
Metál fényezés



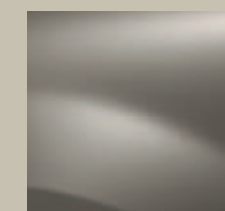
PLATINA (D69)



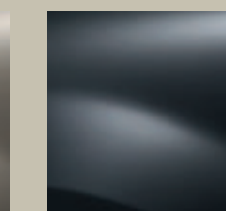
KORALLPIROS (B76)



ÁSVÁNYKÉK (RNF)



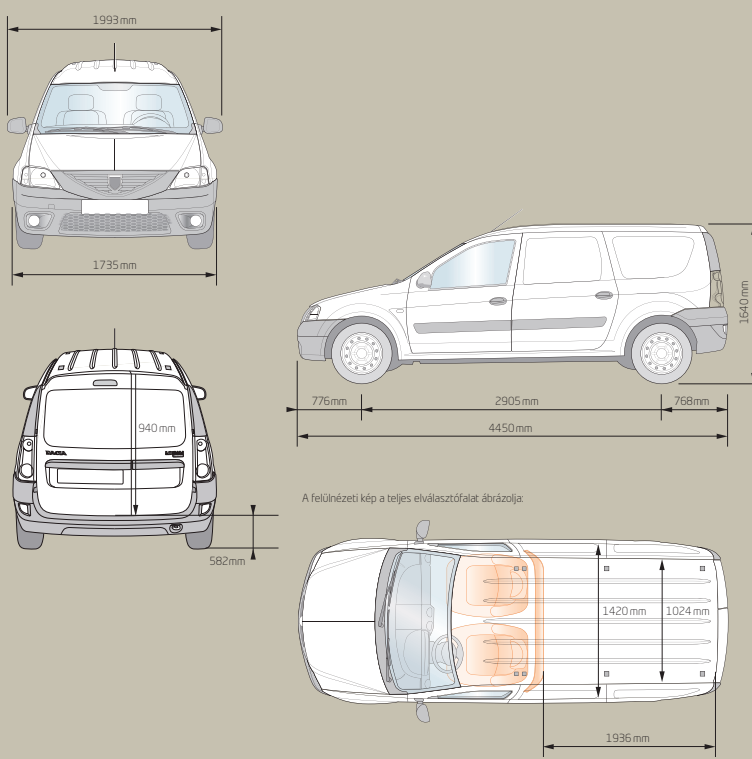
BAZALTSZÜRKE (KNM)*



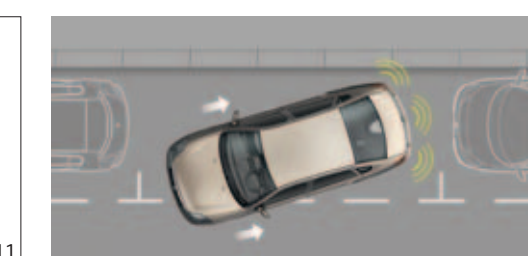
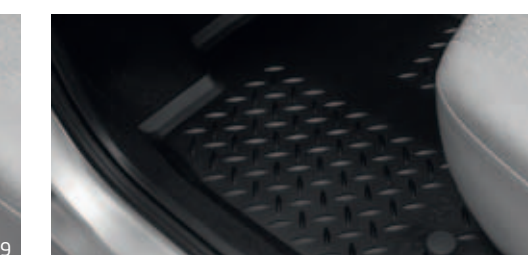
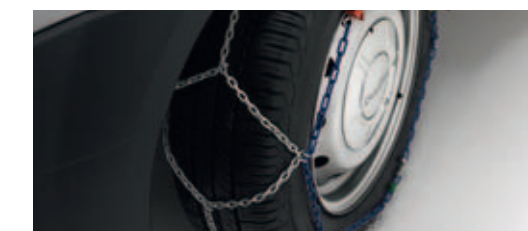
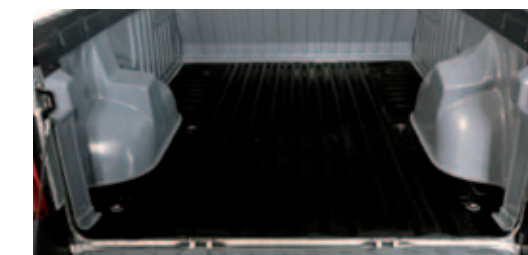
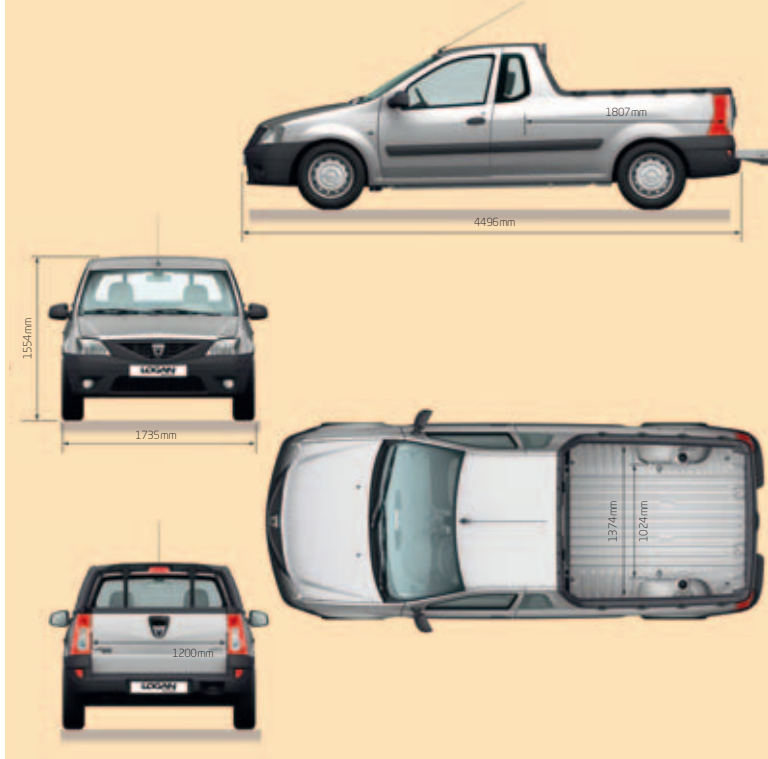
METEORSZÜRKE (KNA)*

* a pick-up modell esetében nem rendelhető

VAN MÉRETEK (mm)



PICK-UP MÉRETEK (mm)



TARTOZÉKOK

1. PLATÓ-BURKOLAT*
A szürke üvegszál-as védőelemek megóvják a plató 4 oldalát.

2. RAKODÓTÉR-TAKARÓ PONYVA*
Megvédi a rakodóteret az esőtől, napsütéstől és a szélétől. Minden évszakban használható. Fekete műanyagból készül.

3. VÉDŐRÁCS HÁTSÓ ABLAKHOZ*
Egy kiegészítő ráccsal védheti meg a jármű hátsó ablakát, amely egyben megakadályozza a rakomány becsúszását a kabinba. A jobb láthatóság érdekében pótlólagos fényoszórókkal is fel lehet szerelni.

4. SÁRFÖGÖK
Az első és hátsó sárfogók megóvják a karosszériát a felcsapódó követektől és a karcolásoktól.

5. HÓLÁNC
Könnyen felszerelhető hóláncok széles választékát kínáljuk, az abroncsok méretéhez igazodva.

6. LEVEHETŐ VONÓHOROG*
A vonóhorog fel- és leszerelése ezzel a kivitellel szerszámok nélkül is elvégezhető másodpercek alatt, ezáltal leszerelt állapotban nem csorbul a jármű kinézete, és nem takarja el a rendszámtáblát.

7. LÉGTERELŐK
Az első ablakra szerelhető légtelők elősegítik a légcserét a belső térben.

8. ÜLÉSHUZATOK
A jármű belső tere védelme érdekében válasszon a méretre készített ülészsuzatunk közül, amelyek tökéletesen igazodnak a belső harmóniákhoz (2 verzióban kapható).

9. MONITOR ÉS MADRIGAL SZŐNYEGEK
Kétrészes méretre szabott szőnyeg. Megvédi a belső teret a kopástól és a nedvességtől. Teljesen kompatibilis az eredeti kialakítással. Világoszürke színben.

10. GUMISZŐNYEG
Kétrészes méretre szabott szőnyeg. Különösen alkalmas a szélsőséges igénybevételhez (sár, homok, hó, nedvesség).

11. RIASZTÓ
Az elektromos rendszerrel teljesen kompatibilis Renault riasztó megvédi az autót az erőszakos behatolástól, és a belső térben minden mozgást érzékel.

12. TOLATÓRADAR
A parkolást segítő rendszer megkönnyíti a tolatási műveleteket a jármű mögött található akadályok érzékelésével.

* A tartozékok nem rendelhetők mindkét modellhez. Az egyes modellek pontos tartozék-kínálatának megismeréséhez kérjük vegye fel a kapcsolatot Dacia értékesítőjével.