



Dacia Logan MCV



Per saperne di più: www.dacia.it

Numero Verde: 800 999 908

Numero verde gratuito per l'Italia 800 999 908 - Marzo 2011 - Per informazioni www.dacia.it

DACIA SI SCRIVE DACIA, SI LEGGE RENAULT.
GROUPE RENAULT

Perché Dacia è un marchio del gruppo Renault e della casa madre ha ereditato tutti i geni, dalle procedure di fabbricazione e di controllo della qualità, ai centri di distribuzione delle parti di ricambio. Tutto è stato pensato con un solo obiettivo: eliminare il superfluo. Un'idea semplice per tenere basso il prezzo, ma alta la qualità.

Le informazioni contenute nella presente brochure sono conformi alla descrizione dei veicoli alla data di stampa riportata in ultima di copertina. Questo documento è stato realizzato con riferimento alle pre-serie o prototipi. Nel quadro di una politica di miglioramento continuo del prodotto, DACIA si riserva il diritto ad ogni momento di modificare le specifiche dei veicoli descritti. Queste modifiche - tenuto conto dei tempi tecnici per la realizzazione e distribuzione di brochure aggiornate - sono comunque notificate ai concessionari DACIA immediatamente, onde consentire a questi ultimi di poter rendere edotto il cliente prima dell'acquisto. Alcuni equipaggiamenti presentati potrebbero non essere disponibili (di serie, in opzione o come accessori). Vogliate pertanto consultare il vostro concessionario locale per ricevere i dati più aggiornati. A causa dei limiti tecnici di stampa, i colori riprodotti in questo documento possono differire leggermente dai colori reali delle vetture e degli interni e non sono contrattualmente vincolanti. Tutti i diritti sono riservati. La riproduzione in ogni forma o tramite qualsiasi mezzo, di parte o di tutta la presente pubblicazione è vietata, senza l'autorizzazione preventiva di DACIA.



think big, pay little

DACIA
GROUPE RENAULT

Dacia Logan MCV - Spaziosità e praticità per tutti.

Lo spazio non manca mai! Dacia Logan MCV offre un'abitabilità senza uguali oltre ad un design moderno. Grazie alle moderne motorizzazioni dCi ed al motore bi-fuel (benzina/GPL) abbina prestazioni brillanti a costi di utilizzo particolarmente contenuti. Allora, si parte?

ABITABILITÀ



5 o 7 posti veri per spostarsi in tutto comfort con la famiglia e con gli amici.

DIMENSIONI (mm)

Passo	2.905
Lunghezza	4.473
Larghezza (retrovisori aperti)	1.993
Altezza a vuoto	1.640
Distanza dal tetto anteriore	954

MODULARITÀ



Da 2 a 7 posti in un attimo. Praticissimo il vano porta oggetti sotto il tetto (disponibile in opzione).



CAPACITÀ DI CARICO



Bagagliaio facilmente accessibile, grazie alla doppia apertura posteriore ed alla comoda soglia di carico.

CAPACITÀ DI CARICO (L)

Volume di carico configurazione 7 posti	198
Volume di carico configurazione 5 posti	700
Volume di carico configurazione 2 posti	2.350

Equipaggiamenti

Motore disponibile sulla versione Logan MCV: 1.4 75 cv	Alzacristalli anteriori e posteriori manuali Antiavviamento elettronico a trasponder Armonia Carbone Cinture di sicurezza anteriori e posteriori a 3 punti Poggiatesta posteriori (3) regolabili in altezza Porte posteriori a battenti asimmetriche a 180° Contagiri	Vano portaoggetti nelle portiere anteriori Lunotto termico Retrovisori esterni manuali regolabili dall'interno Riscaldamento e ventilazione a 4 velocità Ruote 15" con copricerchi "Arges" Sellerie in tessuto "Durance" Kit riparazione pneumatici
ABS Bosch 8.1 con ripartitore elettronico della frenata Airbag frontale conducente Airbag frontale passeggero con disattivazione manuale	Ruota di scorta di dimensioni normali* Vernice metallizzata	Kit fumatori
Opzioni		Logan MCV
AMBIANCE = LOGAN MCV + Motori disponibili sulla versione Ambiance: 1.6 90 cv, 1.6 GPL, 1.5 dCi 70 cv	Chiusura centralizzata elettrica delle porte Copribagaglio rimovibile Fari anteriori con mascherina in alluminio Funzionalità 1/3-2/3 in seconda fila Illuminazione del bagagliaio	Paraurti anteriori e posteriori integrati in tinta carrozzeria Ruote 15" con copricerchi "Somes" Sellerie in tessuto "Oska"
Servosterzo idraulico Modanature laterali di protezione nere		
Opzioni		Ambiance
Pack elettrico (chiusura centralizzata con telecomando + alzacristalli anteriori elettrici)	Pack Comfort MP3 (climatizzatore + Radio 4x15 CD MP3) Airbag laterali anteriori Barre longitudinali sul tetto Climatizzatore manuale Ruota di scorta di dimensioni normali*	Fari fendinebbia Radio 4x15 CD MP3 Vernice metallizzata Kit fumatori
LAURÉATE = AMBIANCE + Motori disponibili sulla versione Lauréate: 1.6 90 cv, 1.6 90 cv GPL, 1.5 dCi 70 cv, 1.5 dCi 85 cv	Sedile conducente regolabile in altezza Copribagaglio rimovibile Barre longitudinali sul tetto Chiusura centralizzata con telecomando Console centrale con vano portaoggetti Cruscotto cromo satinato	Decorazione aeratori cromo satinato Decorazione pomello leva cambio cromo satinato Fari fendinebbia con decorazioni Carbon Quadro strumenti fondo grigio chiaro con cornice cromata Radio 4x15 CD MP3 Ruote 15" con copricerchi "Tisa" Sellerie in tessuto "Pliss" Volante con decorazione cromata
Alzacristalli anteriori elettrici Retrovisori esterni elettrici e sbrinatori Computer di bordo*		
Opzioni		Lauréate
Airbag laterali anteriori Alzacristalli posteriori elettrici	Cerchi in lega da 15" Climatizzatore manuale Ruota di scorta di dimensioni normali*	Rete di ritenuta bagagli Vano portaoggetti sotto il tetto in 2° fila Vernice metallizzata Kit fumatori

* Non disponibile sulla versione GPL



LOGAN MCV



AMBIANCE

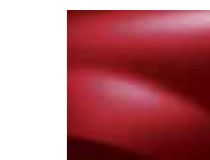


LAURÉATE

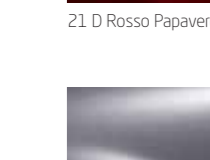
Caratteristiche Tecniche

MOTORIZZAZIONI	1.6 MPI 85cv	1.6 MPI GPL 85cv	1.5 dCi 75cv DPF	1.5 dCi 90cv DPF	Autocarro Fiscale 1.5 dCi 75cv DPF	Autocarro Fiscale 1.5 dCi 90cv DPF
Antinquinamento	Euro 5	Euro 5	Euro 5	Euro 5	Euro 5	Euro 5
Potenza fiscale	17	17	16	16	16	16
Numero di posti	5/7	5/7	5/7	5/7	5	5
MOTORE						
Cilindrata (cm³)	1598	1598	1461	1461	1461	1461
Alésaggio x corsa (mm)	79,5 x 80,5	79,5 x 80,5	76 x 80,5	76 x 80,5	76 x 80,5	76 x 80,5
Numero di cilindri	4	4	4	4	4	4
Numero totale di valvole	8	8	16	8	8	8
Potenza massima kW CEE (cv)	62 (85)	62 (85) / 60 (82)	55 (75)	65 (90)	55 (75)	65 (90)
Regime potenza massima (giri/min)	5250	5250	4000	3750	4000	3750
Coppia massima Nm CEE a (giri/min)	153 / 3000	135 (131) / 3000	180 / 1750	200 / 1750	180 / 1750	200 / 1750
Tipo d'iniezione	Multipoint	Multipoint	Iniezione diretta Common Rail con iniezioni multiple			
Carburante	Benzina	Benzina / GPL	Diesel	Diesel	Diesel	Diesel
CAMBIO		Meccanico a 5 rapporti	Meccanico a 5 rapporti	Meccanico a 5 rapporti	Meccanico a 5 rapporti	Meccanico a 5 rapporti
STERZO						
Ø Raggio di sterzata tra marciapiedi (m)	11,25	11,25	11,25	11,25	11,25	11,25
SOSPENSIONI						
Anteriore	Pseudo Mc-Pherson con bracci triangolari					
Posteriore	Assale ad H con profilo deformabile e geometria programmata - molle elicoidali					
RUOTE E PNEUMATICI						
Cerchi di riferimento (in pollici)	15"	15"	15"	15"	15"	15"
Pneumatici di riferimento ANT/POST	185/65 R15	185/65 R15	185/65 R15	185/65 R15	185/65 R15	185/65 R15
FRENI						
ABS Bosch 8.1	Serie	Serie	Serie	Serie	Serie	Serie
AFE (assistenza alla frenata d'emergenza)	Serie	Serie	Serie	Serie	Serie	Serie
Ripartitore elettronico della frenata	Serie	Serie	Serie	Serie	Serie	Serie
ANT: dischi (in mm)	259	259	259	259	259	259
POST: tamburi (in pollici)	8"	8"	8"	8"	8"	8"
PERFORMANCE						
Velocità massima (km/h)	163	163 / 160	157	165	157	165
0-100 km/h (sec)	14,3	14,8 / 15,3	15,3	13,7	15,3	13,7
1.000 m da fermo (sec)36,9	35,9	36,3 / 36,5	36,7	35,4	36,7	35,4
AERODINAMICA						
Cx (coefficiente di penetrazione aerodinamica)	0,36	0,36	0,36	0,36	0,36	0,36
CONSUMI norma CEE n° 99/100 (in l/100 km)						
CO² (g/km)	169	169 / 149	119	119	119	119
Ciclo urbano	9,8	9,8 / 12,8	5,5	5,5	5,9	5,9
Ciclo extraurbano	6,1	6,1 / 7,7	4,2	4,2	4,6	4,6
Ciclo misto	7,3	7,3 / 9,3	4,6	4,6	5	5
CAPACITÀ						
Serbaio del carburante (l)	50	50 Benzina / 42 GPL	50	50	50	50
MASSE (kg) in assetto standard 5/7 posti						
A vuoto con autista (senza opzioni)	1165 / 1195	1205 / 1241	1205 / 1255	1205 / 1255	1211	1211
Totale a pieno carico	1740 / 1810	1740 / 1840	1806 / 1870	1806 / 1870	1856	1856
Carico utile massimo (conducente compreso)	575 / 615	535 / 599	515 / 555	515 / 555	645	645
Rimorchiabile (con rimorchio frenato)	1300 / 1300	1250 / 1250	1300 / 1300	1300 / 1300	(rimorchio non ammesso)	
Totale treno (motrice + rimorchio)	260 / 2650	2650 / 2650	2700 / 2750	2700 / 2750	nd	nd

Tinte della Carrozzeria



369 Bianco Ghiaccio



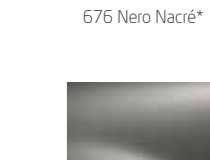
21 D Rosso Papavero



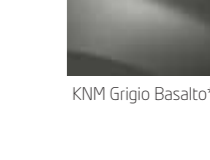
D42 Blu Navy



D 69 Grigio Platino*



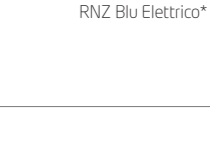
KNA Grigio Cometa*



B 76 Rosso Fuoco*



676 Nero Nacré*



KNM Grigio Basalto*



RNF Blu Minerale*

RNZ Blu Elettrico*

RNA Blu Extrême*

*vernice metallizzata