



Dacia Logan



Per saperne di più: www.dacia.it

Numero Verde: 800 999 908

DACIA SI SCRIVE DACIA, SI LEGGE RENAULT.
GROUPE RENAULT

Perché Dacia è un marchio del gruppo Renault e della casa madre ha ereditato tutti i geni, dalle procedure di fabbricazione e di controllo della qualità, ai centri di distribuzione delle parti di ricambio. Tutto è stato pensato con un solo obiettivo: eliminare il superfluo. Un'idea semplice per tenere basso il prezzo, ma alta la qualità.

Le informazioni contenute nella presente brochure sono conformi alla definizione dei veicoli alla data di stampa riportata in ultima di copertina. Questo documento è stato realizzato con riferimento alle pre-serie o prototipi. Nel quadro di una politica di miglioramento continuo del prodotto, Renault si riserva il diritto ad ogni momento di modificare le specifiche dei veicoli descritti. Queste modifiche - tenuto conto dei tempi tecnici per la realizzazione e distribuzione di brochure aggiornate - sono comunque notificate ai concessionari DACIA immediatamente, onde consentire a questi ultimi di poter rendere edotto il cliente prima dell'acquisto. A seconda delle versioni e/o dei paesi di commercializzazione, alcuni equipaggiamenti presentati potrebbero non essere disponibili (di serie, in opzione o come accessori). Secondo i paesi di commercializzazione, le versioni disponibili possono differire. Vogliate pertanto consultare il vostro concessionario locale per ricevere i dati più aggiornati. A causa dei limiti tecnici di stampa, i colori riprodotti in questo documento possono differire leggermente dai colori reali delle vetture e degli interni e non sono contrattualmente vincolanti. Tutti i diritti sono riservati. La riproduzione in ogni forma o tramite qualsiasi mezzo, di parte o di tutta la presente pubblicazione è vietata, senza l'autorizzazione preventiva di DACIA.

credit photos: O. Banet, C. Cugny, F. Haedter, D. Dumas, P. Curnet - Printed in EC - APRILE 2009 - Numero Verde Gratuito per l'Italia 800 999 908



think big, pay little

DACIA
GROUPE RENAULT

Dacia Logan - Ha tanto da offrire.

Tanto spazio, design moderno, comfort in ogni condizione di guida e un rapporto qualità/prezzo ineguagliabile. Dacia Logan offre, inoltre, 3 anni di garanzia a testimonianza della robustezza costruttiva.

ABITABILITÀ



Accoglie 5 passeggeri con una eccezionale abitabilità dei posti posteriori in grado di accogliere comodamente tre passeggeri adulti.

DIMENSIONI (mm)

Passo	2630
Lunghezza	4288
Sbalzo anteriore	797
Sbalzo posteriore	858
Carreggiata anteriore	1.481 (14") / 1.466 (15")
Carreggiata posteriore	1.470 (14") / 1.456 (15")
Larghezza totale / con retrovisori	1.723 / 1.989
Altezza a vuoto	1.511

DESIGN



Linee moderne e filanti con grandi gruppi ottici e calandra cromata che accoglie il marchio Dacia.

CAPACITÀ DI CARICO



È in grado di contenere senza problemi i bagagli di tutta la famiglia grazie ai suoi 510 lt di capacità di carico che rappresentano un record per la categoria!

CAPACITÀ DI CARICO (L)

Lunghezza di carico utile al pianale	1.029
Soglia di carico	690
Apertura superiore del bagagliaio	1.072
Apertura inferiore del bagagliaio	941
Larghezza massima di apertura	1.127
Volume (litri)	510

Equipaggiamenti

ABS BOSCH 8.1 con ripartitore elettronico della frenata
Airbag frontale passeggero con esclusione manuale
Alzacristalli anteriori e posteriori manuali
Airbag frontale conducente
Antivivamento elettronico a trasponder

Armonia interna carbone
Cerchi in lamiera da 15" con copri ruota piccolo
Cinture di sicurezza anteriori fisse
Cinture di sicurezza posteriori a 3 punti

Poggiatesta posteriori (3) regolabili in altezza
Portaoggetti nella porta anteriore
Retrovisori esterni manuali regolabili dall'interno
Riscaldamento e ventilazione a 4 velocità

Logan

LAURÉATE = LOGAN +

Accessori per equipaggiamento fumatori
Alzacristalli anteriori elettrici
Chiusura centralizzata con telecomando
Cinture di sicurezza anteriori regolabili in altezza
Computer di bordo
Fari fendinebbia

Illuminazione vano bagagli
Paraurti anteriori e posteriori integrati in tinta carrozzeria
Retrovisori esterni elettrici e sbrinatori
Riscaldamento con ricircolo dell'aria
Ruote 15" con copricerchi "TISA"

Sedile conducente regolabile in altezza
Sellerie in tessuto "Pliss"
Servosterzo idraulico
Vetri azzurrati
Volante con decorazione cromata

Lauréate



LOGAN



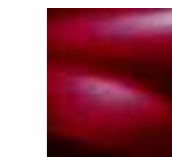
LAURÉATE

Caratteristiche Tecniche

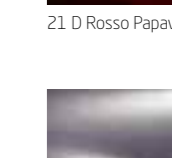
MOTORIZZAZIONI	1.2 75 cv	1.6 90 cv	1.4 per GPL*	1.5 dCi 70 cv	1.5 dCi 85 cv
Antinquinamento	Euro 4	Euro 4	Euro 4	Euro 4	Euro 4
Potenza fiscale	14	17	16	16	16
Numero di posti	5	5	5	5	5
MOTORE					
Cilindrata (cm³)	1.149	1.598	1.390	1.461	1.461
Aliesaggio x corsa (mm)	69 x 76,8	69x76,8	79,5 x 70	76 x 80,5	76 x 80,5
Numero di cilindri	4	4	4	4	4
Numero totale di valvole	16	8	8	8	8
Potenza massima kW CEE (cv)	55 (75)	64 (90)	55 (75)	50 (70)	63 (85)
Regime potenza massima (giri/min)	5.500	5.500	5.500	4.000	3.750
Coppia massima Nm CEE a (giri/min)	107/4.250	107/4.250	112/3.000	160/1.700	200/1.900
Tipo d'iniezione	Multipoint	Multipoint	Multipoint	Iniezione diretta Common rail + multi-iniezione	Iniezione diretta Common rail + multi-iniezione
Carburante	Benzina	Benzina	Benzina/GPL	Diesel	Diesel
CAMBIO	Meccanico a 5 rapporti	Meccanico a 5 rapporti	Meccanico a 5 rapporti	Meccanico a 5 rapporti	Meccanico a 5 rapporti
STERZO					
Raggio di sterzata tra marciapiedi (m) Ø	11,25	11,25	11,25	11,25	11,25
SOSPENSIONI					
Anteriore	Pseudo Mc-Pherson con bracci a triangolo				
Posteriore	Assale ad H con profilo deformabile e geometria programmata - molle elicoidali				
RUOTE E PNEUMATICI					
Cerchi di riferimento	15"	15"	15"	15"	15"
Pneumatici di riferimento ANT/POST	185/65 R15	185/65 R15	185/65 R15	185/65 R15	185/65 R15
FRENI					
ABS Bosch 8.1	Serie	Serie	Serie	Serie	Serie
AFU	Serie	Serie	Serie	Serie	Serie
Ripartitore elettronico della frenata	Serie	Serie	Serie	Serie	Serie
Ruote anteriori	Dischi 259 mm	Dischi 259 mm	Dischi 259 mm	Dischi 259 mm	Dischi 259 mm
Ruote posteriori	Tamburi da 8"	Tamburi da 8"	Tamburi da 8"	Tamburi da 8"	Tamburi da 8"
PERFORMANCE					
Velocità massima (km/h)	161	175	161	158	167
0-100 km/h (sec)	13"60	11"50	13"00	15"00	13"00
1.000 m da fermo (sec)	35"40	33"60	35"00	36"60	35"00
CONSUMI norme CEE n° 99/100 in l/100 km					
CO ₂ (g/km)	139	172	161	120	120
Ciclo urbano	7,6	9,7	9,3	5,1	5,3
Ciclo extraurbano	4,9	5,9	5,2	4,3	4,2
Ciclo misto	5,9	7,3	6,8	4,6	4,6
CAPACITÀ					
Serbatoio del carburante (l)	50	50	50	50	50
MASSE (kg) in assetto standard					
A vuoto con autista (senza opzioni)	1.050	1.055	1.050	1.140	1.150
Totale a pieno carico	1.530	1.540	1.535	1.540	1.610
Rimorchiabile	1.100	1.100	1.100	1.100	1.100
Totale treno (motrice + rimorchio)	2.300	2.300	2.300	2.350	2.350

*Secondo montaggio

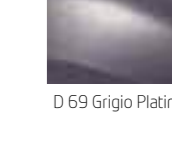
Tinte della Carrozzeria



369 Bianco Ghiaccio



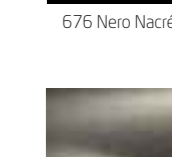
21 D Rosso Papavero



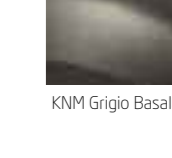
D 69 Grigio Platino*



676 Nero Nacré*



B 76 Rosso Fuoco*



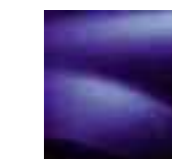
KNM Grigio Basalto*



RNZ Blu Elettrico*



RNF Blu Minerale*



RNA Blu Extrême*

*vernice metallizzata

