

Dacia

Jūsų lūkesčiai – gerai apgalvotų sprendimų šaltinis

DACIA ir Jūs – tai protingas kompromisas. Jūs renkatės gerai apgalvotus ir veiksmingus sprendimus, tačiau už ypač gerą ir prieinamą kainą. Mes taip pat palaikome tokią nuostatą.

Mūsų automobilis bus ypač naudingas tiems, kurie mėgsta praktiškus sprendimus. Erdvus vidus, didelė bagažinė, tvirtas kėbulas ir konkurencingos eksploatacijos išlaidos – tai pagrindinės automobilių DACIA savybės.

Mes padarėme viską, kad naudotis šiais automobiliais būtų patogų ir malonu.

Prekių ženklas DACIA priklauso koncernui RENAULT, todėl šiuos automobilius kuriame pasitelkdami tinkamiausius techninius sprendimus, kurių veiksmingumas ir patikimumas jau pasitvirtino. Tai leidžia mums suteikti savo automobiliams 3 metų garantiją ir užtikrinti nepaprastai mažas jų eksploatacijos išlaidas.

Prekių ženklo DACIA pasirinkimas – patikimas sprendimas.



Daugiau informacijos rasite interneto svetainėje www.dacia.lt.

Mes padarėme viską, kad šiame leidinyje būtų pateikta tiksli naujausia informacija. Šis leidinys parengtas remiantis bandomaisiais važavimais arba prototipais. Kompanija RENAULT nuolat tobulina savo gaminius, todėl pasilieka teisę bet kuriuo metu be įspėjimo tikslinti aprašomų automobilių techninius duomenis. RENAULT atstovams apie šiuos pokyčius bus pranešta kaip galima greičiau. Automobilių variantai gali skirtis priklausomai nuo šalies, t. y. tam tikros įrangos gali nebūti (kaip standartinės ar pasirenkamos). Daugelyje šio leidinio iliustracijų vaizduojami europiniai automobilių variantai. Jei norite gauti naujausios informacijos, prašom susisiekti su artimiausiais įgaliotaisiais RENAULT atstovais. Dėl poligrafijos ypatumų leidinio iliustracijų spalvos gali šiek tiek skirtis nuo tikrų automobilio išorės ir salono spalvų. Visos teisės saugomos. Be raštiško kompanijos RENAULT sutikimo draudžiama kokių nors būdu kopijuoti šį leidinį ar jo dalis. Šis leidinys teisiniu požiūriu negali būti laikomas pardavimo pasiūlymu.

3 METŲ
arba 100 000 km
GARANTIJA



Dacia Sandero



Mąstykite plačiau, mokėkite mažai!

Dacia Sandero

Išties didelis!

Nauji veržlūs automobiliai DACIA SANDERO išsiskiria erdviu vidumi. Galinę sėdynę, ant kurios gali susėsti trys suaugusieji, galima lankstyti priklausomai nuo varianto (1/3, 2/3) ir pagal poreikį padidinti bagažinės talpą.

Vietos šiame automobilyje tikrai netrūksta! 320 litrų talpos bagažinė yra viena didžiausių tarp šios klasės automobilių. Tvirtai ir patikimai sukonstruotas DACIA SANDERO kėbulas atlaiko prasčiausią kelią ir blogiausias oro sąlygas. Dėl ypač patikimų RENAULT variklių važiuoti šiuo automobilių išties malonu.

DACIA SANDERO – tiesiog sumaniai sukurtas automobilis.



DACIA SANDERO priekis – priekinių žibintų forma, kėbulo spalvos buferis su įtaisytais rūko žibintais* ir plačios radiatoriaus grotelės – išryškina jo veržlumą ir tvirtumą.



Lengvai prieinamoje 320 litrų talpos bagažinėje galima susidėti rankinį bagažą arba kitus daiktus.



Galinę sėdynę sudaro trys normalaus dydžio sėdimosios vietos. Priklausomai nuo varianto ją galima įvairiai lankstyti (1/3, 2/3) ir pagal poreikį padidinti bagažinės talpą.

*Priklausomai nuo varianto.



Tvirtas

Keliaukite visiškai pasitikėdami

DACIA SANDERO yra nepaprastai patikimas automobilis. Nepriklausomai nuo kelio ir oro sąlygų visuomet galėsite pasikliauti jo patvarumu.

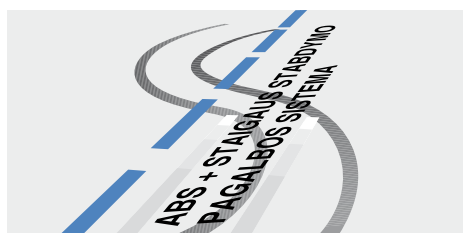
Benzininiai varikliai pasirinkti dėl jų kokybės ir tvirtumo. 1,4 ir 1,6 litro varikliai dirba tyliai ir naudoja palyginti mažai degalų. Dėl ypatingo patikimumo DACIA SANDERO suteikiama 3 metų* garantija.

Jūsų saugumas - mūsų prioritetas. Kompanija RENAULT turi didelę šios srities patirtį, todėl automobilyje DACIA SANDERO įdiegtos išbandytos aktyviosios ir pasyviosios saugos priemonės, užtikrinančios veiksmingą automobilio ir keleivių apsaugą. Tad keliaukite visiškai juo pasitikėdami.

*3-į metų arba 100 000 km garantija
(kol baigsis kuris nors vienas šių terminų)



1,4 ir 1,6 litro benzininiai 8 vožtuvų varikliai visapusiškai atitinka prekių ženklo DACIA reikalavimus: užtikrina mažas eksploatacijos išlaidas, yra tvirti ir lengvai techniškai prižiūrimi. Šie varikliai išsiskiria tuo, jog pasiekia didelį sukimo momentą esant mažai sūkių.



DACIA SANDERO stabdžių mechanizmas buvo kuriamas ypač kruopščiai. Naujausia stabdžių antiblokavimo sistema **Bosch 8.1** (standartinė įranga), elektroninis stabdymo jėgos koregavimo įtaisas (EBV) ir staigus stabdymo pagalbos sistema AFU (nauja DACIA automobilių įranga) stabdant užtikrina automobilio stabilumą ir sutrumpina stabdymo kelią.



Visos trys galinės DACIA SANDERO sėdynės turi galvos atramas ir 3-jų tvirtinimo taškų saugos diržus, kad sėdintiesiems gale važiuoti būtų ypač saugu. Priekinės sėdynės turi specialios konstrukcijos galvos atramas, mažinančias sužalojimo riziką dėl smūgio į automobilio galą. Esant saugos įrangos komplektui arba šoninėms oro pagalvėms priekinės sėdynės turi patobulintas galvos atramas, kurios parodytos nuotraukoje.



Priklausomai nuo varianto DACIA SANDERO gali turėti iki 4 oro pagalvių.

Variantas Access



STANDARTINĖ ĮRANGA

ACCESS

- Juoda oro ėmiklio juosta
- Kėbulo spalvos priekinis ir galinis buferiai
- 15" plieniniai ratlankiai ir centrinės dalies ratų gaubtai
- Juodi šoniniai veidrodėliai, reguliuojami rankiniu būdu kabinoje esančia rankenėle
- Juodos išorinės durų rankenos
- Vairuotojo oro pagalvė
- ABS ir stabdymo pagalbos sistema
- 3-jų tvirtinimo taškų priekiniai ir galiniai saugos diržai
- Reguliuojamo aukščio priekinės galvos atramos*
- 3 galinės galvos atramos (vidurinė įtaisyta į atlošą)
- Tachometras
- Koduotas imobilizatorius
- Priekinių durų dėtuvės
- Lankstoma galinė sėdynė (1/1)
- Įranga radijui instaliuoti
- Šildomas bagažinės durų langas su valytuvu
- Tamsinti langai
- Apmušalai **Ducas****



PASIRENKAMA ĮRANGA

- Saugos įrangos komplektas
- Metalizuojamieji dažai

*Patobulintos ir vientisos, kai yra saugos įrangos komplektas

Apmušalai **Plizz, kai yra saugos įrangos komplektas

Variantas Ambiance



STANDARTINĖ ĮRANGA

AMBIANCE = ACCESS +:

- Kėbulo spalvos oro ėmiklio juosta
- Kėbulo spalvos šonų apsaugos juostos
- 15" plieniniai ratlankiai ir ratų gaubtai **Somes**
- Priekyje sėdinčio keleivio oro pagalvė
- Vairo stiprintuvus
- Reguliuojamo aukščio priekiniai saugos diržai
- Centrinis durų užraktas
- Uždaros vidaus oro apykaitos sistema
- Kilnojama peleninė
- Bagažinės apšvietimas
- Rankena priekinėms durims uždaryti
- Apmušalai **Plizz**

PASIRENKAMA ĮRANGA

- Priekinės šoninės galvą ir krūtines ląstą saugančios oro pagalvės
- Rūko žibintai
- Mechaninis oro kondicionierius
- Elektros įrangos komplektas
- Radijas su CD grotuvu
- Metalizuojamieji dažai



*Radijas su CD grotuvu yra pasirenkama įranga

Variantas Lauréate



STANDARTINĖ ĮRANGA

LAUREATE = ABIANCE +:

- Chromuota oro ėmiklio juosta
- Kėbulo spalvos šonų apsaugos juostos
- Kėbulo spalvos elektriniai šoniniai veidrodėliai
- Rūko žibintai
- Matinio chromo spalvos išorinės durų rankenos
- 15" plieniniai ratlankiai ir ratų gaubtai **Aracajou**
- Borto kompiuteris
- Nuotoliniu būdu valdomas centrinis durų užraktas
- Reguliuojamo aukščio vairaratis
- Elektriniai priekinių durų langai
- Lankstoma galinė sėdynė (1/3, 2/3)
- Reguliuojamo aukščio vairuotojo sėdynė su reguliuojama juosmens atrama
- Durų apdailos juostos
- Galinių sėdynių atlošuose įtaisytos dėtuvės
- Apmušalai **Pliiss**

PASIRENKAMA ĮRANGA

- Priekinės šoninės galvą ir krūtinės ląstą saugančios oro pagalvės
- 15" lengvojo lydinio ratlankiai
- Elektriniai galinių durų langai



*Radijas su CD grotuvu, atkuriančiu MP3 formato įrašus, yra pasirenkama įranga

- Patogumą didinančios įrangos komplektas
- Metalizuojamieji dažai

Pasirenkamos įrangos komplektai*

SAUGOS ĮRANGOS KOMPLEKTAS

- Keleivio oro pagalvė
- Šoninės galvą ir krūtinės ląstą saugančios oro pagalvės
- Reguliuojamo aukščio saugos diržai su temptuvais
- Patobulintos vientisos priekinės galvos atramos
- Apmušalai **Plizz**

ELEKTROS ĮRANGOS KOMPLEKTAS

- Nuotoliniu būdu valdomas centrinis durų užraktas
- Elektriniai priekinių durų langai

PATOGUMĄ DIDINANČIOS ĮRANGOS KOMPLEKTAS

- Mechaninis oro kondicionierius
- Radijas su CD grotuvu, atkuriančiu MP3 formato įrašus

*Priklausomai nuo varianto

Techniniai duomenys

Varikliai	1,4, 75 AG	1,6, 87 AG
Išmetamųjų dujų emisijos norma	Euro 4	Euro 4
Vietų skaičius	5	5
Variklis		
Rūšis	K7J 710	K7M 710
Darbinis tūris (cm³)	1390	1598
Cilindro skersmuo x stūmoklio eiga (mm)	79,5 x 70	79,5 x 80,5
Cilindrų skaičius	4	4
Suspaudimo laipsnis	9,5	9,5
Vožtuvų skaičius	8	8
Didžiausia galia kW CEE (AG)	55 (75)	64 (87)
Sūk./min. esant didžiausiai galiai	5500	5500
Didžiausias sukimo momentas Nm	112	128
Sūk./min. esant didžiausiam sukimo momentui	3000	3000
Degalų įpurškimo būdas	daugiataškis	daugiataškis
Degalai	benzinas	benzinas
Katalizatorius	standartinė įranga	standartinė įranga
Pavarų dėžė		
Rūšis	JH1	JH3
Pavarų skaičius	5	5
Greitis (km/val.) esant 1000 sūk./min. važiuojant pirma pavara	7,23	7,23
važiuojant antra pavara	13,17	13,17
važiuojant trečia pavara	19,36	19,36
važiuojant ketvirta pavara	26,19	26,19
važiuojant penkta pavara	33,92	33,92
Vairo mechanizmas		
Apsisukti reikalingos vietos skersmuo (m)	10,5	10,5
Kiek kartų vairaratis apsisuka apie savo ašį (be stiprintuvo/su stiprintuvu)	4,6/3,2	4,6/3,2
Pakaba		
Priekinė pakaba	McPherson tipo su trikampiu balansyru	
Galinė pakaba	Lanksti H tipo svirtis, programuojamas nuokrypio stabilizatorius su spyruoklėmis	
Ratlankiai ir padangos		
Standartiniai ratlankiai	15"	
Standartinės padangos: priekinės/galinės	185/65 R15	
Stabdžių sistema		
Rūšis	X	
ABS Bosch 8.0	Standartinė įranga	
Stabdžių stiprintuvas	Standartinė įranga	
Elektroninis stabdymo jėgos koregavimo įtaisas	Standartinė įranga	
Priekiniai – diskiniai (mm)	259	
Galiniai – būgniniai (mm)	8"	
Greitis		
Didžiausias greitis (km/val.)	161	174
Pagreitėja nuo 0 iki 100 km/val. (s)	13,0	11*50
Įveikia 1000 m pajudėjęs iš vietos (s)	35,00	33*60
Aerodinamika		
Cx koeficientas	0,36	0,36
Degalų sąnaudos atitinka EEC standartą Nr. 99/100 (l/100 km)		
CO ₂ emisija (g/km)	165	170
Mieste (l/100 km)	9,8	10
Užmiestyje (l/100 km)	5,4	5,6
Mieste ir užmiestyje (l/100 km)	7,0	7,2
Degalų bakas		
Talpa (l)	50	50
Svoris (kg) priklausomai nuo įrangos varianto		
Tuščio paruošto važiuoti automobilio svoris	1036	
Leistina paruošto važiuoti nepakrauto automobilio priekinės ašies apkrova	625	
Leistina paruošto važiuoti nepakrauto automobilio galinės ašies apkrova	411	
Didžiausias leistinas bendrasis svoris	1536	
Didžiausias leistinas svoris su priekaba	2300	
Didžiausias leistinas priekabos su stabdžiais svoris	1100	
Didžiausias leistinas priekabos be stabdžių svoris	555	
Matmenys		
Ilgis (mm)	4020	
Plotis (mm)	1746	
Aukštis (mm)	1534	
Tarpuratis (mm)	2588	
Vidaus plotis ties priekiniais porankiais (mm)	1414	
Vidaus plotis ties galiniais porankiais (mm)	1425	
Vidaus plotis gale matuojant 14° kampu (nuo sėdynių iki stogo) (mm)	878	
Bagażinės talpa (dm³)	320	
Didžiausia bagażinės talpa, kai galinė sėdynė sulankstyta (dm³)	1200	

Įranga ir apdaila

	Access	Ambiance	Lauréate
Išorės apdaila			
Juodos spalvos išorinės durų rankenos	●	●	-
Matinio chromo spalvos išorinės durų rankenos	-	-	●
Juoda oro ėmiklio juosta	●	-	-
Kėbulo spalvos oro ėmiklio juosta	-	●	-
Chromuota oro ėmiklio juosta	-	-	●
Kėbulo spalvos priekinis ir galinis buferiai	●	●	●
Juodos šonų apsaugos juostos	-	●	-
Kėbulo spalvos šonų apsaugos juostos	-	-	●
15" plieniniai ratlankiai ir centrinės dalies ratų gaubtai	●	-	-
15" plieniniai ratlankiai ir ratų gaubtai	-	●	●
15" lengvo lydinio ratlankiai	-	-	○
Metalizuojamieji dažai	○	○	○
Sėdynės ir vidaus apdaila			
Reguliuojamo aukščio vairuotojo sėdynė su reguliuojama juosmens atrama	-	-	●
Lankstoma galinė sėdynė (1/1)	●	●	-
Lankstoma galinė sėdynė (1/3, 2/3)	-	-	●
Priekinių durų dėtuvės	●	●	●
Priekinių sėdynių atlošų dėtuvės	-	-	●
Rankena priekinėms durims uždaryti	-	●	●
Durų apdailos juostos	-	-	●
Audinio intarpas, durų apdaila	-	-	●
Apmušalai Ducas	●	-	-
Apmušalai Plizz	_(1)	-	-
Apmušalai Pliss	-	-	●
Aktyviosios ir pasyvios saugos priemonės			
ABS ir stabdymo pagalbos sistema	●	●	●
Priekinė vairuotojo oro pagalvė	●	●	●
Priekinė išjungjama keleivio oro pagalvė	*	●	●
Galvą ir krūtines ląstą saugančios šoninės oro pagalvės	*	○	○
Reguliuojamo aukščio priekiniai saugos diržai	_(1)	●	●
Priekiniai saugos diržai su temptuvais	_(1)	_(2)	_(2)
Reguliuojamo aukščio priekinės galvos atramos	●	●	●
Patobulintos vientisos priekinės galvos atramos	_(1)	_(2)	_(2)
3-į tvirtinimo taškų galinis saugos diržas	●	●	●
3 galinės galvos atramos (vidurinė įtaisyta į atlošą)	●	●	●
Sistema Isofix vaikų saugos kėdutei tvirtinti prie galinių šoninių sėdynių	●	●	●
Automobilio apsauga			
Koduotas imobilizatorius	●	●	●
Vairavimas ir valdymas			
Tachometras	●	●	●
Hidraulinis vairo stiprintuvas	-	●	●
Borto kompiuteris	-	-	●
Lemputė, įspėjanti apie atidarytas duris	-	-	●
Matomumas			
Rūko žibintai	-	○	●
Reguliuojamo judėjimo dažnio priekinio stiklo valytuvai	●	●	●
Šildomas galinis stiklas su valytuvu	●	●	●
Juodi šoniniai veidrodėliai, reguliuojami rankiniu būdu kabinoje esančia rankenėle	●	●	-
Elektriniai kėbulo spalvos šoniniai veidrodėliai	-	-	●
Patogumas			
Centrinis durų užraktas	-	●	●
Nuotoliniu būdu valdomas centrinis durų užraktas	-	*	●
Elektriniai priekinių durų langai	-	*	●
Elektriniai galinių durų langai	-	-	○
Reguliuojamo aukščio vairaratis	-	-	●
Tamsinti langai	●	●	●
3-iasis stabdžių žibintas	●	●	●
Centrinė priekinė lubų lemputė	●	●	-
Palubėje įtaisyta fokusuoto šviesos spindulio lemputė	-	-	●
12 V elektros lizdas	●	●	●
Kilnojama peleninė	-	●	●
Priekinės dėtuvės apšvietimas	-	-	●
Bagažinės apšvietimas	-	●	●
Šildymas ir vėdinimas			
Šildymo ir vėdinimo įranga su 4-ių pakopų reguliatoriumi	●	●	●
Uždaros oro apykaitos sistema	-	●	●
Mechaninis oro kondicionierius	-	○	*
Garso įranga			
Įranga radijui instaliuoti	●	●	●
Radijas su CD grotuvu	-	○	-
Radijas su CD grotuvu, atkuriančiu MP3 formato įrašus	-	-	*
Įrangos komplektai			
Saugos įrangos komplektas	○	-	-
Elektros įrangos komplektas	-	○	●
Patogumą didinančios įrangos komplektas	-	-	○

(1) Kai yra pasirenkamas saugos įrangos komplektas

(2) Kai yra pasirenkamos šoninės oro pagalvės

● standartinė ○ pasirenkama - nėra *sudedamoji komplekto dalis

Kėbulo spalvos



ALPIŲ BALTA 369 (OV)



JŪROS MĒLYNA 61H (OV)



SMĒLIO NHL (TE)



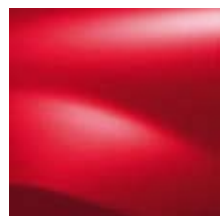
PLATINOS PILKA D69 (TE)



BAZALTO PILKA KNM (TE)



KOMETOS PILKA KNA (TE)



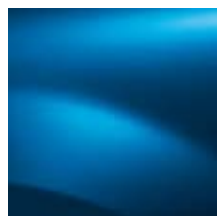
AISTRINGA RAUDONA 21D (OV)



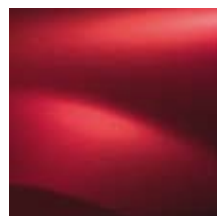
MELSVAI ŽALSVĀ RNZ (TE)



MINERALŪ MĒLYNA RNF (TE)



RYŠKIAI MĒLYNA RNA (TE)

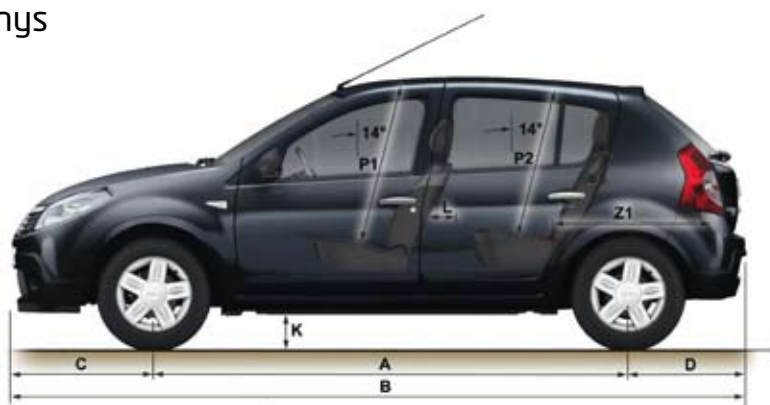


LIEPSNOJANTI RAUDONA
B76 (TE)

OV - nemetalizuojamieji dažai

TE - metalizuojamieji dažai

Matmenys



BAGAŽINĖS MATMENYS (dm³, pagal ISO standartą)

Bagaziinės talpa	320
sulankščius galinę sėdynę	1200

MATMENYS (mm)

A	Tarpuratis	2588
B	Bendrasis ilgis	4020
C	Priekinė iškyša	781
D	Galinė iškyša	651
E	Atstumas tarp priekinių ratų	1480
F	Atstumas tarp galinių ratų	1469
G	Plotis, kai veidrodėliai užlenkti/atlenkti	1990/1746
H	Nepakrauto automobilio aukštis	1534
K	Nepakrauto automobilio prošvaisa	155
L	Salono ilgis (iki priekinių sėdynių atlošų)	145
M	Salono plotis ties priekiniais porankiais	1414
M1	Salono plotis ties galiniais porankiais	1425
N	Salono plotis tarp priekinių porankių	1338
N1	Salono plotis tarp galinių porankių	1400
P1	Atstumas nuo sėdynių iki stogo salono priekyje	892
P2	Atstumas nuo sėdynių iki stogo salono gale	878
Y2	Atstumas tarp galinių ratų arkų	1006
Z1	Bagaziinės ilgis iki galinės sėdynės	818

Priedai



1. STOGO LAIKIKLIAI

Puikiai derantys prie automobilio dizaino plieniniai stogo laikikliai lengvai pritvirtinami ir gali būti naudojami įvairiam bagažui vežti, prie jų taip pat galima tvirtinti slidžių bei dviračių laikiklius ir stogo bagažinę.

2. VELKAMASIS KABLYS SU NUIMAMU ANTGALIU

Velkamasis kablys sukonstruotas taip, kad jį būtų galima intensyviai naudoti. Jo antgalį galima nuimti, todėl jis negadina estetiško automobilio dizaino.

3. APTAKAS

Galinis stogo aptakas suteikia SANDERO daugiau sportiškumo.

4, 5. SPORTINIO UNIVERSALIAUS AUTOMOBILIO RINKINYS

Dėl šio rinkinio, kurį sudaro priekinio ir galinio buferio apsaugos skydai, rūko žibintų apsaugos skydai, veržlaus dizaino galinis buferis ir šoninės slenksčio apsaugos juostos, SANDERO atrodo kaip visureigis. Šie elementai gali būti pilkai sidabriškos arba juodos spalvos, akyto paviršiaus.

6. SLENKSČIO INTARPAI

Idealiai saugo slenksčius, teikia kėbului elegancijos ir žavi kiekvieną, sėdantį į SANDERO.

7. KILIMĖLIAI MADRIGAL

Keturi elegantiški tamsiai pilki veliūro kilimėliai idealiai tinka tvirtinti prie grindų. Saugo iš audinio pagamintą grindų dangą nuo dėvėjimosi ir drėgmės.

8. GUMINIAI KILIMĖLIAI

4 guminiai kilimėliai labai praktiški, nes saugo grindis nuo purvo, smėlio, sniego ir drėgmės.

9. PORANKIAI

Centrinį priekinį porankį galima palenkti norimu kampu, kad vairuotojui būtų kuo patogiau. Jis taip pat tarnauja ir kaip patogus tarp priekinių sėdynių įtaisyta dėtuė.

10. UŽDARA BAGAŽINĖS DĒTUVĖ

Ši bagažinės grindyse įtaisyta dėtuė taip pat labai patogus ir gerai sumanytas. Joje galima tvarkingai sudėti daiktus, kad jie nesimėtytų po visą bagažinę.

11. BAGAŽINĖS GRINDYSE ĮTAISYTAS TINKLAS

Galima lengvai pritvirtinti bagažą prie bagažinės grindų, kad važiuojant nejudėtų. Tinklas tvirtinamas prie grindyse įtaisytų laikiklių.

12. VAIKŲ KĒDUTĖ

Kėdutė **Duo plus Isofix** skirta vaikams nuo 9 mėnesių iki 4 metų amžiaus. Galima tvirtinti tik važiavimo kryptimi. Kėdutės diržai tvirtinami 5 laikikliais ir tvirtai laiko joje sėdintį vaiką. Dėl tvirtinimo įrangos **Isofix** kėdutę lengva pritvirtinti prie sėdynės.

13. NAVIGACIJOS ĮRANGA

Navigacijos įranga **Tom-Tom** turi įdiegtus Vakarų ir Centrinės Europos šalių žemėlapius.

14. ĮRANGA BLUETOOTH

Laisvų rankų įrangą **Bluetooth**, pagamintą kompanijos **Parrot**, sudaro skystųjų kristalų ekranas su dviem įtaisytomis mikrofonais ir jungikliu. Leidžia neatitraukus rankų nuo vairo skambinti ir atsilipti į telefono skambučius ir rodo telefonų numerių sąrašą bei skambinančiojo numerį.

15. RADIJAS SU CD GROTUUVU SONY GT 315 C

Originalaus dizaino radijas su CD grotuvu turi MP3 bei WMA formato įrašų nuskaitymo funkciją bei viršutinėje valdymo pulto dalyje įtaisytą papildomą įvesties lizdą.

Kviečiame atvykti į artimiausią atstovų saloną ir sužinoti apie SANDERO priedus daugiau.