



LOGAN
VAN



Totul a fost făcut astfel încât conținutul prezentului document să fie exact și actualizat la data imprimării. Acest document a fost realizat pornind de la produsele preserie sau prototip. În cadrul politicii de îmbunătățire continuă a produselor sale, DACIA își rezervă dreptul ca în orice moment să aducă modificări la specificațiile descrise și prezentate. Aceste modificări sunt aduse la cunoștința agenților autorizați DACIA în cel mai scurt timp. Vă rugăm să consultați agentul autorizat pentru a primi cele mai recente informații. Date fiind limitele tehnicilor de imprimare, culorile reproduse în prezentul document pot fi ușor diferite de culorile reale ale vopselei sau de materialele garniturilor interioare. Toate drepturile rezervate. Reproducerea sub orice formă sau prin orice mijloace a prezentului document, integral sau parțial, este interzisă fără autorizare prealabilă scrisă din partea DACIA.

Automobile Dacia S.A., Str. Uzinei nr.1, Mioveni 115400 Argeș, România
Vocea Clientului: 0248 500 000 www.dacia.ro

DACIA
groupe Renault

februarie 2007

DACIA
groupe Renault



SARCINĂ UTILĂ

800* DE KG SARCINĂ UTILĂ și 2,5 m³ la dispoziția ta

Logan VAN se adresează persoanelor în căutarea unui vehicul practic. Fiabil și robust, dispune de o capacitate de încărcare ridicată, ceea ce îi permite să transporte fără dificultate mobilier, găleți de vopsea sau saci de ciment. Pavilionul înălțat permite încărcarea și descărcarea materialelor cu ușurință. Ușile laterale și ușile asimetrice din spate, facilitează accesul la spațiul pentru marfă, chiar și în locurile mai strâmte. În orice situație, Logan VAN răspunde așteptărilor!

* sarcină utilă maximă recomandată de constructor



1. Spațiu de încărcare de 2,5 m³

Logan VAN vă pune la dispoziție un spațiu de încărcare generos și ușor accesibil datorită ușilor laterale și mai ales ușilor asimetrice din spate ce vă oferă 3 unghiuri de deschidere: 40°, 90°, 180°.



2. Covor de protecție planșeu*

Echipat cu un covor de protecție practic și rezistent, spațiul de încărcare este protejat și poate fi utilizat pentru cele mai diverse tipuri de produse, cum ar fi găleți de vopsea sau bucăți de lemn.

3. Inele de ancorare

Pentru a asigura o bună stabilitate a produselor transportate, le puteți fixa cu o chingă de inelele de ancorare.

* Opțional

CAPACITATE DE ÎNCĂRCARE

O LUNGIME DE ÎNCĂRCARE de maxim 1,94 m pentru tot ce aveți de transportat. Pentru a răspunde tuturor nevoilor dumneavoastră de spațiu, Logan VAN dispune de o capacitate de încărcare generoasă. Nu se limitează numai la volum și sarcină utilă, ci oferă și o a treia dimensiune: lungimea. Astfel, mobilier, suluri de hârtie sau de stofă... sunt binevenite în Logan VAN. Spațios, oferă soluții inteligente menite să ușureze activitatea de zi cu zi. Ușile laterale nevitrate, peretele despărțitor și planșeul plat permit organizarea în deplină siguranță a spațiului interior. Logan VAN....un vehicul eficient!



1-2. Uși spate nevitrate și perete despărțitor

Ușile spate nevitrate permit transportul oricărui tip de produs în totală siguranță și ferit de privirile celorlalți. Peretele despărțitor asigură separarea completă a spațiului de marfă, protejând cabina și pasagerii.



1

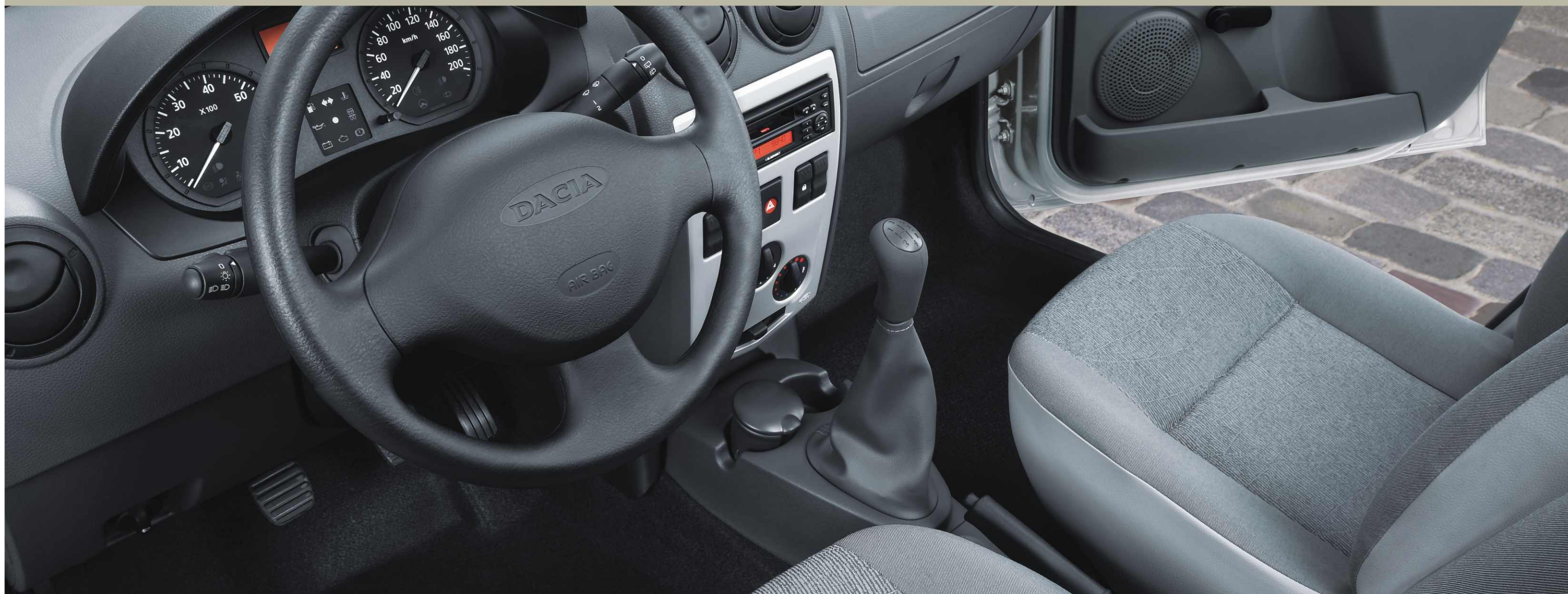


2

POST DE CONDUCERE PRACTIC FUNȚIONAL ȘI BINE ECHIPAT.

Dotat cu spații de depozitare pe ușile din față și cu o cutie de documente cu un volum generos, postul de conducere se poate rezuma într-un singur cuvânt: practic. Obiectele indispensabile activităților cotidiene, vă pot sta la îndemână în cabină. Funcționalitatea nu exclude însă confortul. Dovada: Logan VAN pune la dispoziție o consolă centrală ergonomică, direcție asistată**, radio casetofon*, aer condiționat* și geamuri electrice*. Confortul se îmbină cu practicul.

* Opțional ** În funcție de versiune



3



4



5

1. Radio CD*

Echipamentul audio vă oferă o atmosferă plăcută la volanul furgonetei Logan VAN.

2. Cutie de documente

În torpedou se pot depozita, ferite de privirile celorlalți, obiecte personale și documente.

3. Tetiere

Datorită tetierelor, șoferul și pasagerul beneficiază de o protecție deplină, asociată cu un reglaj confortabil.

4-5. Retrovizoare exterioare reglabile manual din interior** și geamuri electrice*

Vă puteți deplasa în deplină siguranță și confort, datorită reglajului manual al oglinzilor retrovizoare și geamurilor cu acționare electrică.

* Opțional
** În funcție de versiune



1



2



3



4

MOTORIZARE ȘI SIGURANȚĂ

UN MOTOR FIABIL ȘI ECŌNIC: vă puteți baza pe Logan VAN

Printre motorizările disponibile, motorul 1.5 dCi se distinge prin excelentul raport performanță/consum. Siguranța este garantată prin suspensiile foarte eficiente, airbagurile frontale șofer** și pasager*, airbagurile laterale* și de sistemul de frânare echipat cu ABS*. Consum redus, siguranță: Logan VAN cunoaște prioritățile.

* Opțional ** În funcție de versiune



1. ABS*

Vă puteți deplasa în deplină siguranță și încredere. Logan VAN este echipat cu ABS. În caz de frânare bruscă, roțile nu se blochează și traiectoria este ținută sub control.

2. Airbaguri frontale* și laterale*

Pentru deplasări în siguranță, Logan VAN este echipat cu airbaguri frontale șofer și pasager, și airbaguri laterale.

3. Cutia de viteze

Asociată unor motoare performante, cutia de viteze manuală cu 5 trepte permite îmbinarea demarajelor în plină sarcină cu economia de carburant.

4. Proiectoare de ceață*

Cu Logan VAN rulați în siguranță datorită proiectoarelor de ceață.

* Opțional ** În funcție de versiune

NIVEL DE ECHIPARE LOGAN



Motoare disponibile: 1.4 MPI, 1.5 dCi

- Bare de protecție față/spate de culoare neagră
- Jante de oțel 15"
- Capace roți mini
- Uși spate asimetrice 1/3-2/3 nevirate
- Perete despărțitor
- Scaune cu reglaj longitudinal și reglaj al spătarului
- Centuri de siguranță fixe
- Tetiere reglabile pe înălțime
- Antidemaraj electronic
- Indicatoare digitale: carburant, temperatură lichid răcire, kilometraj
- Reglaj faruri din interior
- Ștergător parbriz cu 2 viteze și temporizare fixă
- Retrovizoare exterioare cu reglaj manual din exterior
- Iluminare spațiu marfă
- Încălzire-ventilare cu 4 viteze

- Scrumieră amovibilă și brichetă electrică
- Mâner de sprijin pasager
- Plafonieră centrală
- Inele de ancorare în spațiul de marfă
- Cutie de documente
- Spațiu de depozitare pe portierele din față
- Suport de pahare la baza consolei centrale
- Spațiu documente pe planșa bord în partea dreaptă
- Pre-equipare radio (antena radio și precablaj)

OPȚIONAL

- Airbag frontal șofer
- Direcție asistată hidraulic
- Radiocasetofon 2x15W cu panou detașabil
- Cover protecție planșeu spațiu marfă

NIVEL DE ECHIPARE PACK CONFORT ÎN PLUS FAȚĂ DE LOGAN



Proiectoare de ceață opțional



Motoare disponibile: 1.4 MPI, 1.6 MPI, 1.5 dCi

- Baghete laterale de protecție
- Geamuri cu tentă de culoare
- Retrovizoare cu reglaj manual din interior
- Panouri uși față cu inserție material textil
- Direcție asistată
- Închidere centralizată cu cheie a portierelor față
- Comandă reciclare aer
- Airbag șofer
- Centuri de siguranță reglabile pe înălțime

OPȚIONAL

- Pack Electric: geamuri electrice + telecomandă închidere uși
- Pack Siguranță: ABS + airbag pasager
- Airbag-uri laterale
- Proiectoare de ceață
- Aer condiționat
- Radiocasetofon 2x15 W cu panou detașabil
- Radio CD 2x15 W cu panou detașabil
- Cover protecție planșeu spațiu marfă

GAMA DE CULORI



Rosu Passion



Albastru Marine



Artika



Gri Platine*



Albastru Égée*



Gri Comete*



Bej Toundra*



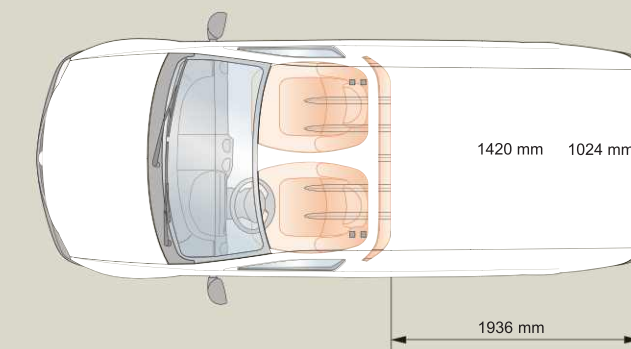
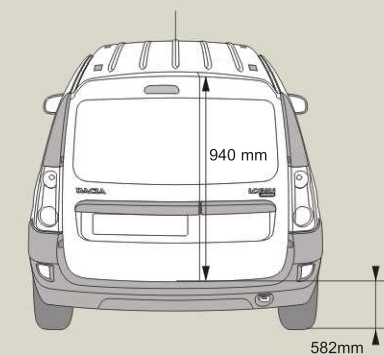
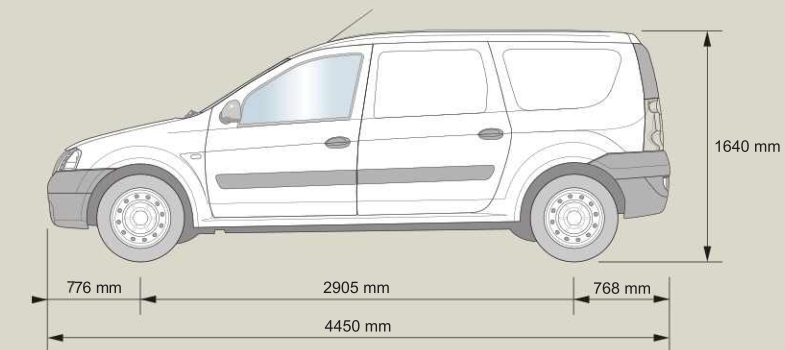
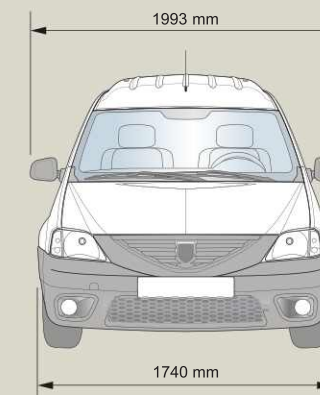
Rosu Toreador*



Albastru Mineral*

*vopsea metalizată (opțional)

DIMENSIUNI



CARACTERISTICI TEHNICE

	Benzină		Diesel
MOTOR	1.4 MPI	1.6 MPI	1.5 dCi
Tip cutie de viteze	manuală	manuală	manuală
Nivel de depoluare	Euro 4	Euro 4	Euro 4
Număr de locuri	2	2	2
CARACTERISTICI MOTOR			
Tip motor	K7J 710	K7M 710	K9K 792
Cilindree (cm3)	1.390	1.598	1.461
Alezaj x cursă (mm)	79,5 x 70	79,5 x 80,5	76 x 80,5
Număr de cilindri	4	4	4
Raport volumetric	9,5 +/- 0,3:1	9,5 +/- 0,3:1	17,9 +/- 1,2:1
Număr total de supape	8	8	8
Putere maximă (kW/CP)	55 / 75	64 / 90	50 / 70
Regim putere maximă (tr/min)	5.500	5.500	4.000
Cuplu maxim CEE (nm)	112	128	160
Regim cuplu maxim (tr/min)	3.000	3.000	1.700
Tip injecție	Electronică multipunct	Electronică multipunct	Directă Common Rail cu turbocompresor și schimbător aer-aer
Carburant	Benzină fără plumb	Benzină fără plumb	Diesel
CUTIE DE VITEZE			
Tip	JR5-165	JR5-165	JR5-147
Număr de rapoarte	5+1	5+1	5+1
DIRECȚIE			
Tip	cu sau fără asistare hidraulică		
Diametru de bracăj între trotuare (m)	11,25		
Numărul de rotații de volan : direcție manuală	4,5		
Numărul de rotații de volan : direcție asistată	3,2		
SISTEM DE FRÂNARE			
Tip sistem de frânare	hidraulic, dublu circuit față/spate în X compensator de frânare pentru vehicule fără ABS regulador electronic de frânare pentru vehicule cu ABS		
Limitator de presiune sensibil la sarcină			
Față : discuri ventilate (Ø mm)	259 / 260		
Spate : tamburi (Ø țoli)	9"		
PUNȚI			
Puntea față	Pseudo McPherson cu braț inferior triunghiular		
Diametru bară antiruli față (mm)	24,5		
Puntea spate	Punte în H cu profil deformabil și epură programată - arcuri elicoidale		
ROȚI ȘI PNEURI			
Jante de referință (*)	6,0 J 15		
Pneuri de referință față/spate	185/65 R15		
CAPACITĂȚI (litri)			
Volum util compartiment marfă	2540		
Rezervor carburant	50		
PERFORMANȚE			
Viteză maximă (km/h)	155	167	142
0 la 100 km/h (s)	15" 60	13" 70	18" 00
0-1000 m cu start de pe loc (s)	36" 90	35" 20	39" 00
CONSUM (Norme CEE nr. 99/100)			
Ciclu complet (l/100km)	7,9	8,1	5,3
Ciclu urban (l/100km)	10,7	11	6,2
Ciclu extra-urban (l/100km)	6,3	6,5	4,8
Emisie CO2 (g/km)	187	192	140
MASE (kg)			
Gol în ordine de mers	1.139	1.144	1.190
Gol în ordine de mers pe puntea față	658	663	700
Gol în ordine de mers pe puntea spate	481	481	490
Total maxim autorizat (MMAC)	1.939	1.944	1.990
Masă totală rulantă (MTR)		2.600	
Sarcină utilă maximă recomandată		800	
Sarcină utilă omologată pentru România	700	700	695
Masă maximă remorcabilă cu frânare*	650	650	600
Masă maximă remorcabilă fără frânare	605	605	600
DIMENSIUNI EXTERIOARE (mm)			
Lungime	4.450		
Lățime totală (cu/fără retrovizoare)	1993 / 1740		
Înălțime	1.640		
Ampatament	2.905		
Ecartament față	1.480		
Ecartament spate	1.470		
DIMENSIUNI INTERIOARE (mm)			
Lungime maximă compartiment marfă	1.936		
Înălțimea interioară compartiment marfă	1.040		
Lățime maximă interioară	1.420		
Lățime interioară între pasajul roților	1.024		
Înălțimea pragului de încărcare spate	582		
Înălțime deschidere ușii spate	940		

* în limita greutății totale rulante

ECHIPAMENTE

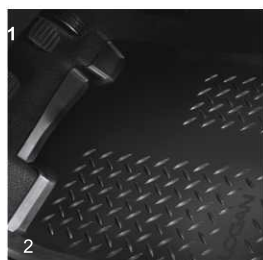
	LOGAN 1.4 MPI, 1.5 dCi	PACK CONFORT 1.4 MPI, 1.6 MPI, 1.5 dCi
Nivel de echipare		
Motorizări		
Prezentare exterioară		
Jante de oțel 15"	●	●
Capace roți mini	●	●
Bare de protecție față/spate de culoare neagră	●	●
Uși spate asimetrice 1/3-2/3 nevitrate, cu 3 unghiuri de deschidere	●	●
Uși laterale batante	●	●
Baghete laterale de protecție	-	●
Bușon rezervor carburant cu cheie	●	●
Geamuri cu tentă de culoare	-	●
Vopsea metalizată	○	○
Prezentare interioară		
Perete despărțitor între cabină și spațiul de marfă	●	●
Scaune față cu reglaj longitudinal și reglaj al spătarului	●	●
Panouri ușii față cu insertie material textil	-	●
Ambianță "Carbone"	●	-
Ambianță "Muscade"	-	●
Siguranță activă și pasivă		
Airbag frontal șofer	○	●
Pack Siguranță: ABS cu EBV + airbag pasager	-	○
Airbaguri laterale torace	-	○
Centuri de siguranță fixe	-	-
Centuri de siguranță reglabile pe înălțime	-	●
Tetiere reglabile pe înălțime	●	●
Pachet accesorii siguranță (trusă medicală, triunghi de presemenalizare, stingător de incendiu)	●	●
Protecția vehiculului		
Antidemaraj electronic codat	●	●
Scut protecție motor	●	●
Conducere		
Direcție asistată hidraulic	○	●
Indicatoare digitale: carburant, temperatură lichid răcire, kilometraj	●	●
Indicatoare analogice : tahometru si tuometru	●	●
Semnal sonor faruri aprinse	●	●
Vizibilitate/Iluminare		
Reglaj electric din interior al farurilor	●	●
Proiectoare de ceață	-	○
Ștergător parbriz cu 2 viteze și temporizare fixă	●	●
Retrovizoare cu reglaj manual din exterior	●	-
Retrovizoare cu reglaj manual din interior	-	●
Iluminare spațiu marfă	●	●
Încălzire/Ventilare		
Încălzire - ventilare cu 4 viteze	●	●
4 aeratoare cu flux reglabil	●	●
Aer condiționat cu reglaj manual	-	○
Comandă reciclare aer	-	●
Confort/Utilitate		
Închidere centralizată cu cheie	-	●
Pack Electric: geamuri electrice + telecomandă închidere ușii	-	○
Scrumieră mobilă și brichetă	●	●
Mâner de sprijin pasager față	●	●
Plafonieră centrală	●	●
Covor protecție planșeu spațiu marfă	○	○
Inele de ancorare în spațiul de marfă	●	●
Spații de depozitare		
Cutie de documente (8 litri)	●	●
Suport pahare/doze la baza consolei centrale	●	●
Compartimente de depozitare pe panourile portierelor față	●	●
Audio		
Pre-echipare radio (antena radio și precablaj)	●	●
Radiocasetofon cu panou detașabil (2x15 W)	○	○
Radio CD cu panou detașabil (2x15 W)	-	○

Legendă

- serie
- nedisponibil
- opțional



1



2



3



4



5



6



7



8



9

1. Dezvoltată special pentru vehiculul Logan VAN, **galeria pentru pavilion** constituie baza pentru transportul obiectelor grele și voluminoase, ce nu pot fi transportate în interior. Fixarea acestora se realizează în locuri special prevăzute, ceea ce asigură un nivel de securitate optim. Sarcina maximă de transport este de 100 kg. **Atelajul de remorcă** pentru Logan VAN asigură o capacitate de transport de 1 300 kg.

2. **Covorul de cauciuc** fabricat pe măsură pentru vehiculul Logan VAN asociază confortul cu protecția mochetei de origine și securitate la acționarea pedalelor.

3. Combinând suplețea cu rezistența, **apărătorile de noroi** sunt elemente esențiale la protejarea vehiculului împotriva proiecțiilor de noroi sau pietre. Materialele din care sunt realizate garantează o rezistență foarte mare la uzură și asigură o întreținere facilă a produsului.

4. **Kitul auto pentru telefonul mobil** oferă posibilitatea de a efectua și primi apeluri telefonice, fără a ridica mâinile de pe volan în timpul convorbirii. În cazul schimbării telefonului tot ce rămâne de făcut este schimbarea adaptorului, care se montează printr-o simplă culisare.

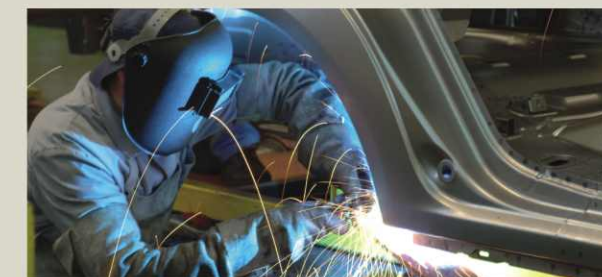
5. Pentru facilitarea manevrelor la parcare cu spatele, **radarul de recul**, montat pe bara parașoc spate, emite semnale sonore și vizuale pentru a indica distanța vehiculului față de obstacol.

6. **Radioul auto Kenwood KDC-W4534Y** este echipat cu CD/MP3 player și oferă totodată posibilitatea de a conecta un iPod.

7. **Alarma** vă protejează automobilul, precum și obiectele care se găsesc în interior împotriva furturilor. Pentru vehiculele echipate cu închidere centralizată, la distanță, recomandăm cumpărarea celei de-a doua chei cu telecomandă.

8. **Panourile laterale** asigură protecția optimă a zonei de încărcare. Sunt ușor de instalat și conferă un design plăcut pentru această zonă a vehiculului Logan VAN.

9. Pentru a proteja interiorul automobilului dumneavoastră, alegeți unul din modele de **huse pentru scaune** fabricate pe măsură, din materiale rezistente la uzură îndelungată. Design-ul exclusiv se adaptează perfect interiorului armonios al automobilului dumneavoastră Logan VAN.



DACIA, MARCĂ A GRUPULUI RENAULT

Dacia propune o gamă **modernă, fiabilă**, cu un veritabil punct forte: **confortul interior**. Datorită interiorului spațios și a dimensiunilor sale generoase, Dacia propune o gamă de modele primitive, confortabile și practice.

Datorită înaltului său nivel de fiabilitate, durabilitate și motorizărilor performante create prin tehnologia Renault, Dacia oferă, în același timp, o reală plăcere de a conduce.

Dacia Logan este constituită în proporție de 87% din piese reciclabile și integrează deja piese din materialele reciclate. 95% din piesele de plastic ale vehiculului dumneavoastră sunt marcate cu un semn ce permite identificarea principalului material din care sunt compuse. Acest marcaj permite trierea mai ușoară a pieselor demontate și optimizează astfel reciclarea fiecăreia dintre ele. Logan respectă reglementările din Uniunea Europeană în materie de emisii de noxe și emisii acustice, dar și în ceea ce privește reciclarea materialelor.

