



# Dacia Sandero Stepway



# Design atrăgător

Dacia Sandero Stepway te impresionează cu aspectul de crossover. Partea frontală îmbină finisajele de culoare neagră cu cele cromate, blocurile optice reprojectate integrează lumini de zi bazate pe tehnologie LED, afișând semnătura luminoasă specifică Dacia. Silueta de crossover este evidențiată de ornamentele sport față și spate cu aspect de crom satinat, barele de pavilion longitudinale bi-ton (negre – Dark Metal), garda la sol înălțată, proiectoarele de ceață și jantele de 16” “Bayadere Dark Metal”, care se regăsesc numai pe modelul Stepway.

Sandero Stepway este disponibil în două versiuni de echipare. Vârful de gamă Prestige își face apariția, cu echipamente în exclusivitate, pentru a răspunde tuturor așteptărilor.

Modernitate, dinamism, spirit de aventură. Acesta este Sandero Stepway.



Lumini de zi LED



Blocuri optice



# Un interior modern și confortabil

La interior, distingem tapițeria specifică "Total Look" și mânerele de deschidere a portierelor cu aspect de crom satinat.

O planșă de bord, cu finisaje de calitate, integrează un model de volan cu patru brațe, care include în centru comanda claxonului. Acesta este îmbrăcat în piele. Elemente de noutate sunt aeratoarele de formă rectangulară\* și inserțiile de crom satinat, care sugerează stil și eleganță.

În plus față de spațiul interior generos, suficient pentru cinci adulți, Dacia Sandero Stepway dispune de noi spații de depozitare, pentru călătorii mai bine organizate: un compartiment suplimentar pentru telefonul mobil situat pe consola centrală, un buzunar pentru stocarea obiectelor personale și un nou suport pentru sticle și pahare pentru pasagerii locurilor din spate. În plus, aceștia au la dispoziție o priză de 12V pentru încărcarea dispozitivelor mobile.

\*disponibil în funcție de versiune



Volan cu patru brațe



Planșă de bord



Buzunar de depozitare



Priză de 12V

# Tehnologie utilă

Cu Sandero Stepway și sistemul său de navigație Media Nav, vei găsi întotdeauna destinații noi pentru a pleca în vacanță. Ecranul tactil integrat în planșa de bord te va ajuta să apelezi în siguranță orice contact din agenda telefonului, prin conexiune Bluetooth. În plus, vei putea asculta muzica preferată stocată pe telefonul mobil. Iar dacă optezi pentru asistență la parcare, ecranul său va reda imaginile transmise de camera video în marșarier\*.

Descoperă confortul pe distanțele lungi datorită funcției Cruise Control, care setează în mod automat viteza de croazieră dorită. În traficul aglomerat din oraș, sistemul Stop & Start te va ajuta să ții sub control consumul de carburant. Iar în zilele de vară, aerul condiționat automat își va demonstra eficacitatea.

Evoluții importante au avut loc și la capitolul ergonomie, astfel încât Sandero Stepway dispune acum de sistem electric de deschidere a geamurilor prin butoanele situate pe portiere, comenzi de semnalizare one-touch și un mâner pentru închiderea portbagajului.

\*echipamente disponibile opțional în funcție de versiune



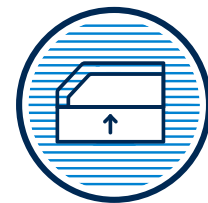
MEDIA NAV



ASISTENȚĂ VIDEO  
LA PARCARE



AER CONDIȚIONAT  
AUTOMAT



COMENZI GEAMURI  
ELECTRICE

# Motorizări fiabile și economice

Dacia Sandero Stepway prezintă două opțiuni de motorizare, benzină și diesel: propulsoarele TCe 90 și dCi 90. Eficiente și economice, acestea sunt disponibile în egală măsură și în combinație cu o cutie de viteze pilotată – Easy-R.

Cutia de viteze pilotată Easy-R oferă performanțe similare cu ale unei cutii de viteze automate, la un preț accesibil și cu un consum de carburant comparabil cu al unei cutii de viteze manuale. Alege să te bucuri de mai mult confort și lejeritate, mai ales în traficul urban.

La nivel de siguranță, Sandero Stepway dispune de sistemul electronic de control al stabilității cu funcție anti-patinare și, mai nou, de asistență la pornirea în rampă (Hill-Start Assist).

Sisteme automate îți vin în ajutor pentru mai multă eficiență în utilizare și un consum redus de carburant: Gear Shift Indicator îți semnalează prin afișaj electronic schimbarea optimă a treptelor de viteză, iar sistemul Eco-Mode gestionează în mod inteligent resursele motorului pentru mai multă eficiență.



Asistență la pornirea  
în rampă



Cutia de viteze pilotată  
Easy-R

# Date tehnice

	BENZINĂ		DIESEL	
<b>MOTORIZARE</b>	TCe 90	TCe 90 Easy-R	dCi 90	dCi 90 Easy-R
Tip cutie de viteze	manuală	pilotată	manuală	pilotată
Nivel de depoluare	Euro 6	Euro 6	Euro 6	Euro 6
Număr de locuri	5	5	5	5
<b>CARACTERISTICI MOTOR</b>				
Cilindree (cm <sup>3</sup> )	898	898	1.461	1.461
Alezaj x cursă (mm)	72,2 x 73	72,2 x 73	76 x 80,5	76 x 80,5
Număr de cilindri	3	3	4	4
Raport volumetric	9,5	9,5	15,5	15,5
Număr total de supape	12	12	8	8
Putere maximă (kW / CP)	66 (90)	66 (90)	66 (90)	66 (90)
Regim putere maximă (tr/min)	5.000	5.000	4.000	4.000
Cuplu maxim CEE (Nm)	140	140	220	220
Regim cuplu maxim	2.250	2.250	1.750	1.750
Tip injecție	indirectă multipunct turbocompresor	indirectă multipunct turbocompresor	directă common rail cu turbocompresor	directă common rail cu turbocompresor
Carburant	benzină fără plumb	benzină fără plumb	motorină	motorină
Filtru de particule	-	-	serie	serie
<b>CUTIE DE VITEZE</b>				
Număr de rapoarte	5+1	5+1	5+1	6+1
<b>DIRECȚIE</b>				
Direcție	asistată hidraulic			
Numărul de rotații de volan: direcție asistată	3,2 (1,6 stg / 1,6 dr)			
<b>PUNȚI</b>				
Puntea față	Pseudo Mc-Pherson cu braț triunghiular			
Puntea spate	Punte în H cu profil deformabil și epură programată - arcuri elicoidale			
<b>ROȚI ȘI PNEURI</b>				
Roți (")	16"			
Pneuri	205 / 55 R16			
<b>SISTEM DE FRÂNARE</b>				
Tipul circuitului de frânare	în X, dublu circuit			
ABS	în serie			
AFU (asistență la frânarea de urgență)	în serie			
Regulator electronic de frânare	în serie			
Stop & Start	în serie			
Fată: discuri (Ø mm)	258/ 22			
Spate: tamburi (Ø mm)	203			
<b>PERFORMANȚE</b>				
Viteză maximă (km/h)	168	168	167	166
<b>CONSUMURI ȘI EMISII*</b>				
Emisie CO <sub>2</sub> (g/km)	115	114	98	98
Ciclu urban (l/100km)	5,8	5,7	3,8	3,9
Ciclu extra-urban (l/100km)	4,7	4,7	3,8	3,8
Ciclu complet (l/100km)	5,1	5,1	3,8	3,8
<b>CAPACITĂȚI</b>				
Volum portbagaj (l)	320			
Rezervor carburant (l)	50			
<b>MASE (KG)</b>				
Gol în ordine de mers (min-max) - cu conducător	1.115 - 1.170	1.122 - 1.175	1.165 - 1.240	1.165 - 1.247
Gol în ordine de mers pe puntea față (min-max) - cu conducător	670 - 701	675 - 706	727 - 772	732 - 782
Gol în ordine de mers pe puntea spate (min-max) - cu conducător	445 - 469	447 - 469	438 - 468	433 - 465
Total maxim autorizat (MMAC)	1.550	1.535	1.600	1.620
Masa totală rulată (MTR)	2.340	2.325	2.390	2.410
	380 - 435	360 - 413	360 - 435	373 - 455
Sarcină utilă (min-max)	(exclusiv conducător) 455 - 510	(exclusiv conducător) 435 - 488	(exclusiv conducător) 435 - 510	(exclusiv conducător) 448 - 530
	(inclusiv conducător)	(inclusiv conducător)	(inclusiv conducător)	(inclusiv conducător)
Masa maximă remorcabilă cu frânare	1.090	1.090	1.090	1.090
Masa maximă remorcabilă fără frânare	555	560	580	580
<b>DIMENSIUNI (MM)</b>				
Lungime	4.080			
Lățime	1.757			
Înălțime (fără/cu bare longitudinale)	1.533 / 1.618			
Ampatament	2.589			
Ecartament față	1.489			
Ecartament spate	1.492			
Garda la sol (vehicul încărcat)	173			

\* Consumul și emisiile declarate sunt determinate în urma unor teste efectuate într-un laborator acreditat, în condițiile standard impuse de reglementările în vigoare la data fabricației vehiculului, în conformitate cu prevederile Regulamentului European 715/2007, cu modificările și completările ulterioare. Consumul de carburant și emisiile de CO<sub>2</sub> ale unui autoturism depind nu doar de randamentul său energetic, ci și de comportamentul la volan și de alți factori care nu țin de tehnică.

# Echipamente și opțiuni

	STEPWAY	STEPWAY PRESTIGE
<b>NIVEL DE ECHIPARE</b>		
TCe 90	•	•
TCe 90 Easy-R	•	•
dCi 90	•	•
dCi 90 Easy-R	•	•
<b>PREZENTARE EXTERIOARĂ</b>		
Bare de protecție față/spate în culoarea caroseriei	•	•
Ornamente sport față/spate cu aspect crom satinat	•	•
Jante de oțel structurale 16" cu capace Bayadere Dark Metal	•	•
Mânere deschidere uși din exterior negre	•	•
Vopsea metalizată	•	•
Bare de pavilion longitudinale bi-ton: Negre - Dark Metal	•	•
<b>SIGURANȚĂ ACTIVĂ ȘI PASIVĂ</b>		
ABS, reparitor electronic de frânare și AFU	•	•
ASR - ESP	•	•
Hill Start Assist - Asistență la pornirea în rampă	•	•
Airbag frontal șofer	•	•
Airbag frontal pasager (cu deconectare manuală)	•	•
Airbaguri frontale laterale	•	•
Centuri de siguranță față reglabile pe înălțime	•	•
3 centuri de siguranță spate cu prindere în 3 puncte	•	•
Tetiere față reglabile pe înălțime (pline)	•	•
3 tetiere spate reglabile pe înălțime (tip virgulă)	•	•
Alertă sonoră și vizuală prindere centură de siguranță	•	•
Roată de rezervă 15"	•	•
Cruise Control cu limitator de viteză	•	•
Sistem de monitorizare a presiunii în pneuri	•	•
Asistență la parcare cu spatele (senzori acustici)	•	•
<b>PROTECȚIA VEHICULULUI</b>		
Antidemaraj electronic	•	•
<b>CONDUCERE</b>		
Directie asistată hidraulic	•	•
Computer de bord	•	•
Afișaj temperatură exterioară	•	•
Tehnologie Stop&Start și funcție Eco-Mode	•	•
<b>VIZIBILITATE - ILUMINARE</b>		
Proiectoare de ceață	•	•
Faruri de zi cu LED	•	•
Faruri dublu optice	•	•
Retrovizoare exterioare Dark Metal, cu reglaj electric și degivrante	•	-
Retrovizoare exterioare Dark Metal, cu reglaj electric, degivrante și semnalizatoare integrate	-	•
Ștergător lunetă spate	•	•
Lunetă încălzită	•	•
Geamuri cu tentă de culoare	•	•
<b>ÎNCĂLZIRE - VENTILARE</b>		
Încălzire - ventilare	•	•
Aer condiționat cu reglaj manual	•	-
Aer condiționat cu reglaj automat monozonă	-	•
Comandă reciclare aer	•	•

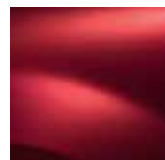
## CULORI METALIZATE



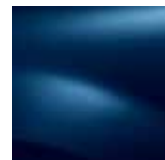
NOIR NACRÉ  
COD 676



GRIS PLATINE  
COD D69



ROUGE DE FEU  
COD B76



BLEU COSMOS  
COD RPR



GRIS COMÈTE  
COD KNA



BLEU AZURITE  
COD RPL



BRUN VISON  
COD CNM

	STEPWAY	STEPWAY PRESTIGE
<b>CONFORT</b>		
Închidere centralizată cu telecomandă pe cheie	•	•
Geamuri electrice față	•	•
Geamuri electrice spate	□	•
Scrumieră mobilă și brichetă	•	•
Cotieră centrală față, integrată în spătarul scaunului șofer și rabatabilă	□	□
Iluminare torpedou	•	•
Iluminare portbagaj	•	•
<b>SCAUNE</b>		
Scaune față cu reglaj longitudinal și reglaj al spătarului	•	•
Scaun șofer cu reglaj pe înălțime	•	•
Banchetă spate rabatabilă și fracționabilă 1/3 și 2/3	•	•
Sistem Isofix de fixare a scaunelor pentru copii pentru locurile laterale spate	•	•
<b>PREZENTARE INTERIOARĂ</b>		
Tapiterie Stepway "Total Look" și planșă de bord "Carbon Foncé"	•	•
Tapiterie din piele "Riviera Carbon Foncé" <sup>(1)</sup>	□	□
Consolă centrală neagră	•	•
Contur consolă centrală, indicatoare, aeratoare cu aspect crom satinat	•	•
Aeratoare centrale rectangulare	-	•
Mânere deschidere uși din interior cromate	•	•
Mânere ergonomice interior pentru ușile față	•	•
Panouri uși Carbon Foncé	•	•
Volan îmbrăcat în piele reglabil pe înălțime <sup>(3)</sup>	•	•
<b>SPAȚII DE DEPOZITARE</b>		
Cutie de documente închisă	•	•
Buzunar spătar scaune față	•	•
Buzunar de depozitare tip fileu la baza consolei centrale față, pe partea pasagerului	•	•
Buzunar de depozitare telefon pe partea laterală a spătarului scaunului pasagerului	•	•
Suport pahare pe consola centrală	•	•
Spațiu de depozitare la baza consolei	•	•
Spațiu documente pe planșa de bord deasupra consolei centrale	•	•
<b>AUDIO</b>		
Satelit de comandă pe volan	•	•
Media Nav 4x15W: sistem de navigație și multimedia cu ecran tactil 7", conexiuni Bluetooth și USB	•	•
Pachet hărți Media Nav <sup>(2)</sup>	□	□
Cameră video pentru marșarier, cu afișaj pe ecranul Media Nav	□	□

### LEGENDĂ:

- echipament în serie
- nu este disponibil
- echipament opțional

### PRECIZĂRI:

- <sup>(1)</sup> Tapiterie din piele naturală (disponibilă pe partea centrală a scaunului și pe spate) și piele ecologică  
<sup>(2)</sup> Cuprinde țările: Austria, Bosnia și Herțegovina, Belgia, Bulgaria, Elveția, Republica Cehă, Germania, Estonia, Finlanda, Guyana Franceză, Guadeloupe, Grecia, Croația, Ungaria, Islanda, Italia, Liechtenstein, Lituania, Luxemburg, Letonia, Muntenegru, Martinica, Olanda, Norvegia, Danemarca, Polonia, Reunion, România, Serbia, Suedia, Slovenia, Slovacia, San Marino, Turcia, Vatican  
<sup>(3)</sup> Echipament disponibil în limita resurselor



# DACIA

[www.dacia.ro](http://www.dacia.ro)

Conținutul prezentei publicații a fost actualizat la data tipării și nu are valoare contractuală. Acest document a fost realizat pornind de la pre-serii sau prototipuri, vehiculele din imagini fiind cu titlu de prezentare. În cadrul politicii de îmbunătățire permanentă a produselor sale, Dacia își rezervă dreptul de a modifica, în orice moment, conținutul legat de specificațiile, vehiculele și accesoriile descrise și reprezentate în prezenta publicație. Asemenea modificări sunt aduse la cunoștință agenților Dacia în cel mai scurt timp. În funcție de țara de comercializare, versiunile pot fi diferite, anumite echipamente pot să nu fie disponibile (în serie, ca opțiune sau ca accesoriu). Vă rugăm să consultați agentul Dacia pentru a primi cele mai recente informații. Având în vedere limitele de natură tehnică legate de tipărirea acestui material, culorile reproduse în prezentul document pot fi ușor diferite de culorile reale ale vopselei sau de materialele folosite la interior. Toate drepturile sunt rezervate. Este interzisă reproducerea parțială sau integrală, sub orice formă sau prin orice modalitate, a prezentei publicații, fără acordul scris în prealabil al Dacia. Data tipării: iulie 2018.

