

## LOGAN VAN

Logan Van je vozidlo profesionálov, ktorí hľadajú praktickosť. Je spoľahlivý, odolný a vyznačuje sa veľkou prepravnou kapacitou: úžitková hmotnosť 800 kg, úložná dĺžka 1,94 m a objem 2,5 m<sup>3</sup>. Bez obmedzenia tak môžete prepravovať nábytok, objemné predmety alebo najrôznejší materiál.

Manipuláciu s nákladom uľahčuje zvýšená strecha a dvojkridlové asymetricky delené zadné dvere, ktoré oceníte pri nakladaní v stiesnených priestoroch.

Svojou priestranosťou a inteligentným riešením vám Logan Van zjednoduší každodenné pracovné úlohy. Je to vozidlo, ktoré vyniká zmyslom pre efektívnosť svojich služieb.



## LOGAN PICK-UP



Vaše potreby dokáže Logan Pick-up naplniť s veľkorysťou seba vlastnou. Jeho úžitková hmotnosť 800 kg je v tejto kategórii vozidiel výnimočná. Právom ho môžeme označiť za efektívny pracovný nástroj, ktorý je vždy pripravený splniť vaše náročné profesné požiadavky.

Praktická a odolná korba je vybavená 16-timi upevňovacími bodmi, ktoré umožňujú zabezpečiť prepravované predmety a tovar. Prístup a manipuláciu uľahčuje sklápateľná zadná časť s možným zaťažením až 300 kg.

Logan Pick-up je ideálnym partnerom nielen pri práci, ale aj pri vašich aktivitách vo voľnom čase. Má atraktívny vzhľad kompaktného pick-upu, zvýšenú svetlú výšku a otvorený dostatočne odolný prepravný priestor... Logan Pick-up vám otvára cestu k dobrodružstvu a ponúka vám rôznorodé možnosti využitia.

# Dacia Logan Pick-up a Van

## Vaše očakávania nás inšpirujú k hľadaniu inteligentných riešení.

Dacia ponúka jednoduché a inteligentné riešenia. Hľadáte dôvtip a vynaliezavosť za rozumnú cenu – tieto hodnoty sú nám vlastné. Naše rodinné a úžitkové vozidlá sa odlišujú svojou veľkorysťou. Sú veľkorysé vzhľadom na priestor, ktorý ponúkajú svojim cestujúcim a celej ich batožine, ako aj na pomer cena / úžitková hodnota, ktorý je stanovený tak, aby boli zabezpečené všetky potrebné funkcie bez zbytočného nadštandardu, ale tiež bez kompromisov. V oblasti bezpečnosti vám ponúkame know-how značky Renault. Ako značka skupiny Renault využívame pri vývoji našich vozidiel osvedčené a preverené technické riešenia, čo nám umožňuje poskytovať na naše vozidlá záruku 3 roky a dosiahnuť veľmi atraktívne náklady na údržbu.

Môžete si dopriať ešte väčší komfort a predĺžiť si záruku na vozidlo o ďalšie dva roky alebo 100 000 km (celkovo teda záruka 5 rokov).

Dacia to je dôvera a istota.



Dacia  
**eco<sup>2</sup>**

[www.daciagroup.sk](http://www.daciagroup.sk)

Obsahu tejto publikácie, jej presnosti a aktuálnosti k dátumu jej zadania do tlače sme venovali všetku našu starostlivosť. Tento dokument bol spracovaný na základe nultej série. V rámci politiky neustáleho zdokonaľovania svojich produktov si Dacia vyhradzuje právo kedykoľvek modifikovať špecifikácie ako aj popisované a predstavované vozidlá. Tieto modifikácie oznámi Dacia v čo najkratšej dobe svojim zmluvným partnerom. Podľa krajiny určenia sa verzie uvedené v tomto katalogu môžu líšiť a niektorá výbava nemusí byť k dispozícii (základná, doplnková alebo príslušenstvo). Spojte sa s Vaším najbližším zmluvným partnerom, ktorý vám poskytne aktuálne informácie o našich produktoch. Z dôvodu použitej technológie tlače môžu byť farby v tomto dokumente mierne odlišné od skutočných farieb karosérií alebo vnútorného vybavenia interiérov. Všetky práva sú vyhradené. Obsah tejto publikácie podlieha autorským právam. Akékoľvek neoprávnené používanie, hlavne neoprávnené použitie, reprodukcia celej publikácie alebo jej časti, uskutočnená akoukoľvek formou alebo akýmkoľvek prostriedkom bez predchádzajúceho písomného súhlasu spoločnosti Renault je zakázaná.

\* Podľa toho, ktorá zo skutočností nastane ako prvá (viac informácií v podmienkach predaja)

Gráfické spracovanie: TRILABIT, s.r.o. - Tlač: MARTEK, s.r.o. - Realizácia: RENAULT SLOVENSKO spol. s r.o. - Február 2009

# Dacia Logan Van



## Dacia Logan Pick-up

DACIA  
GROUPE RENAULT

Think big, pay little



## VERZIA ACCES



### MOTOR

1.6 8V 62 kW/85 k

### ZÁKLADNÁ VÝBAVA

- Airbag vodiča
- ABS s elektrickým rozdeľovačom brzdného účinku EBV
- Elektronický imobilizér
- Predný a zadný nárazník v šedej farbe

- Úžitková hmotnosť 800 kg
- Zadné svetlo pri jazde dozadu
- 3. brzdivé svetlo
- Pneumatiky 15" (185/65 R15)
- Manuálne z exteriéru nastaviteľné vonkajšie spätné zrkadlá
- Vnútorne spätné zrkadlo\*\*
- Odkladacia schránka spolujazdca
- 2 držiaky na nápoje v stredovom paneli
- Odkladacia priehradka v predných dverách
- 4 nastaviteľné vzduchové výstupy na palubnej doske

- Vykurovanie s 4-rýchlostnou reguláciou
- Zapaľovač
- Analožové ukazovatele: rýchlomer a otáčkomer
- Stropné osvetlenie vpredu
- Zvuková výstraha zapnutých predných svetielometov
- Častočná príprava na rádio
- Čalúnenie sedadiel Durance
- Plnohodnotná rezerva
- Trojbodové bezpečnostné pásy
- Výchovko nastaviteľné opierky hlavy

### VÝBAVA NA ŽELANIE

- Stropné madlo na strane spolujazdca
- Sklopné sedadlo spolujazdca umožňujúce prístup do odkladacieho priestoru v kabíne\*\*
- Recirkulácia vzduchu
- Metalická farba
- Gumový koberec v nákladnom priestore

## FARBY KAROSÉRIE

### Štandardné



ČERVENÁ PASSION 21D



MODRÁ MARINE 61H

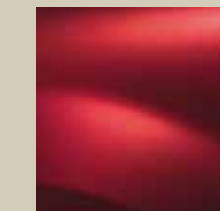


BIELA GLACIER 369

### Metalické



SIVÁ PLATINE D69



ČERVENÁ DE FEU B76



MODRÁ MINÉRAL RNF

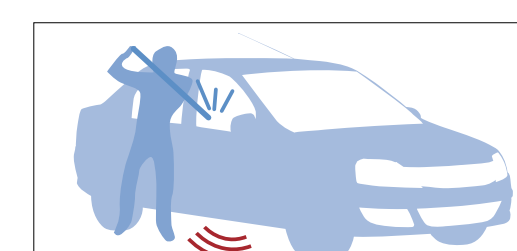
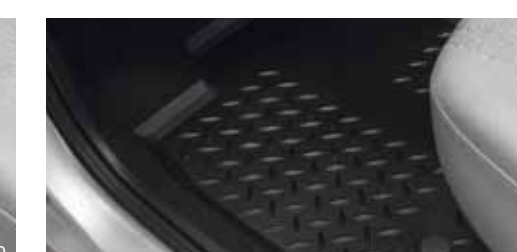


SIVÁ BASALTE KNM\*



SIVÁ COMÈTE KNA\*

\* Farba nie je k dispozícii pre Pick-up



## PRÍSLUŠENSTVO

### 1. PLASTOVÉ BOČNICE NÁKLADNÉHO PRIESTORU\*

Pevné sedé plastové bočnice chránia steny vášho nákladného priestoru pred poškodením.

### 2. PLACHTA PRE NÁKLADNÝ PRIESTOR\*

Chrání nákladný priestor vášho vozidla pred dažďom, slnkom a vetrom. Celoročné použitie.

### 3. OCHRANNÁ MREŽA ZA ZADNÉ OKNO\*

Dodatočná ochranná mreža chrání zadné okno vozidla a zabraňuje prieniku prepravovaného nákladu do kabíny vozidla. Pre lepšiu viditeľnosť sa môžu na ňu pripievať prídavné reflektory.

### 4. ZÁSTERKY

Predné zásterky účinne chránia karosériu pred odlietajúcim štrkom a nečistotami.

### 5. SNEHOVÉ REŤAZE

Kompletná ponuka snehových reťazí a nálepkov s ľahkou montážou podľa rozmerov vašich pneumatík.

### 6. ŤAŽNÉ ZARIADENIE RDSO\*

Montáž a demontáž tohto typu zariadenia je veľmi jednoduchá, bez potreby použiť náradie. Vozidlo tak behom okamžiku získava svoj pôvodný vzhľad a zariadenie nezakrýva ŠPZ.

### 7. DEFLEKTORY

Vetranie kabíny je vďaka deflektorom príjemné v akomkoľvek počasi.

### 8. POŤAHY SEDADIEL

Aby ste ochránili pôvodné vybavenie interiéru, zvoľte si niektoré z poťahov sedadiel šitých na mieru a zladených s prevedením kabíny vozidla.

### 9. KOBERČEKY MONITOR A MADRIGAL

Sada obsahuje vždy dva svetlé šedé koberčeky na mieru, ktoré dokonale kopírujú podlahu vozidla a chránia ju pred opotrebením a nečistotami.

### 10. GUMOVÉ KOBERČEKY

Sada dvoch koberčekov na mieru je najvhodnejšia pri používaní vozidla v náročných podmienkach (blato, piesok, sneh, vlhko).

### 11. ALARM

Alarm Renault, plne kompatibilný s elektrickým systémom, chrání proti násilnému vniknutiu a detekuje akýkoľvek pohyb v priestore pre cestujúcich.

### 12. ZADNÝ PARKOVACÍ ASISTENT

Zadný parkovací asistent uľahčuje manévrovanie pri parkovaní tým, že signalizuje blízkosť prípadných prekážok za vašim vozidlom.

\* takto označené príslušenstvo nie je dostupné pre obidva modely. O aktuálnej ponuke príslušenstva pre každý model sa informujte u vášho Dacia partnera.

## VERZIA AMBIANCE

NAVŠE K VERZII ACCESS:



Hmlivé svetielomety na želanie



### MOTORY

1.6 8V 62 kW/85 k  
1.5 dCi 50 kW/70 k - 1.5 dCi 63 kW/85 k

### ZÁKLADNÁ VÝBAVA

- Posilňovač riadenia
- Airbag spolujazdca
- Centrálné zamykanie s diaľkovým ovládaním

- Elektrické otváranie predných okien
- Bočné ochranné listy
- Manuálne z vnútra nastaviteľné vonkajšie spätné zrkadlá
- Tónované skla
- Okrasné kryty kolies Brasov
- Sklopné sedadlo vodiča umožňujúce prístup do odkladacieho priestoru v kabíne\*\*
- Čalúnenie sedadiel Oská

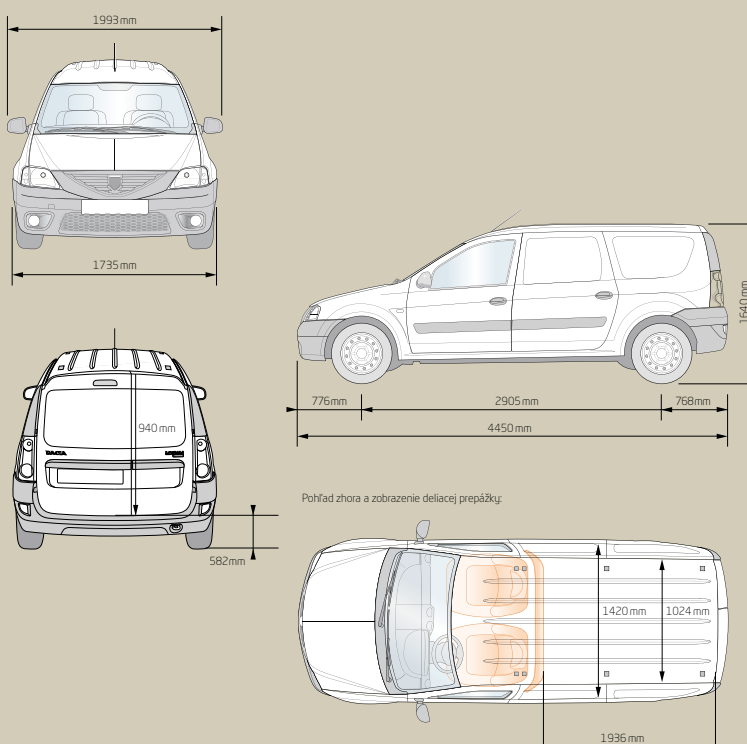
- Prenosný popolník
- Príprava na rádio
- Výchovko nastaviteľné bezpečnostné pásy vpredu

### VÝBAVA NA ŽELANIE

- Metalická farba
- Predné svetielomety do hmly

- Rádio s CD a MP3 prehrávačom 2 x 15 W
- Klimatizácia
- Gumový koberec v nákladnom priestore

## ROZMERY VAN (mm)



## ROZMERY PICK-UP (mm)

